

ACO Drain

Abril 2010



ACO en el hangar del avión más pesado del mundo, el airbus A380

ACO cuenta con los canales de drenaje que soportan las cargas más pesadas

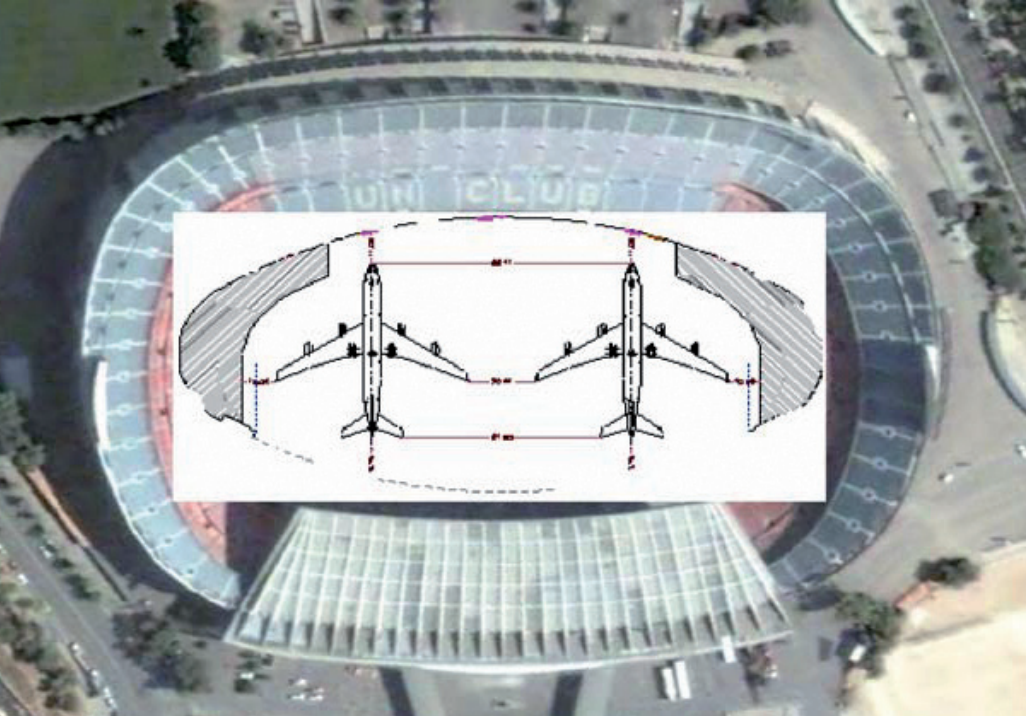
Nota: Fotografías cedidas por Iberia

ACO, marca líder en sistemas de drenaje, ha sido la escogida para equipar el nuevo hangar del Airbus en el aeropuerto del Prat (Barcelona). El hangar, de más de 24.000 metros cuadrados y situado en la cabecera de la pista 20 del aeropuerto, cuenta con una altura exterior libre de 25 metros y una longitud de paso libre para aeronaves de 152 metros. El nuevo hangar es una nave de diseño singular y muy diferente al resto construidas en otros puntos de Europa puesto que tiene una forma ovalada, en lugar de rectangular, y una pared acristalada, de 155 metros cuadrados, para la entrada de luz natural. Cuenta con 12 puertas curvas que se controlan mediante pantallas táctiles situadas en los extremos, y permiten la visión de todo el frente del hangar durante la apertura o el cierre de las mismas, lo que tiene claras ventajas en cuanto a seguridad respecto a las tradicionales puertas de forma plana.

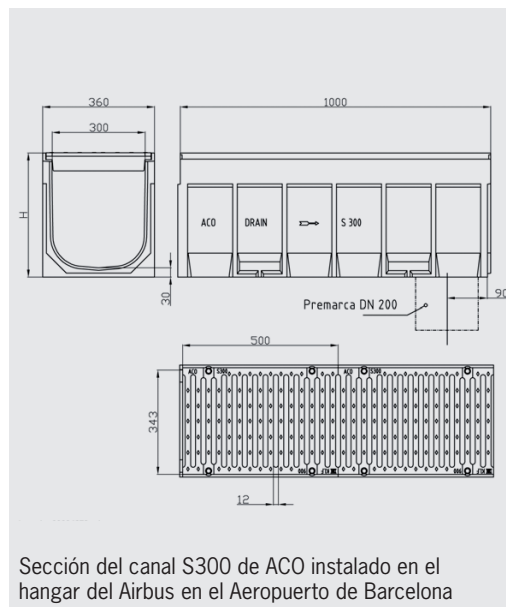
ACO cuenta con los canales de drenaje que soportan las cargas más pesadas ACO dispone de una gama de drenajes y soluciones específicas para aeropuertos que lo consolidan como la mejor opción de uso en este tipo

de instalaciones. Los modelos S/SK, Qmax y Monoblock son aptos para ser instalados en las pistas de rodaje, en paralelo o transversalmente así como en hangares de mantenimiento, con posibilidad de una instalación totalmente estanca. Para una construcción de estas características, la prescripción de obra exigía disponer de un sistema de canales de drenaje con una capacidad de carga extraordinariamente elevada. En este caso el sistema utilizado ha sido ACO DRAIN S300, un conjunto de canal con reja y bastidor de fundición de clase F900, según EN1433, de 960 cm² de área y una capacidad hidráulica de 76 l/s. El bastidor cuenta con bordes sometidos al tráfico de 6 mm de espesor en forma de S para lograr un anclaje de alta seguridad. Dispone además de un anclaje optimizado para la fijación en el hormigón de instalación, con el diseño de unos nervios de refuerzo para conseguir una elevada estabilidad y una premarca para la salida vertical en cada unidad, entre otros. El canal S300 se ha colocado en la zona de entrada y salida del hangar de los aviones más pesados del mundo entre los que destaca el más grande de la aviación comercial actual, el

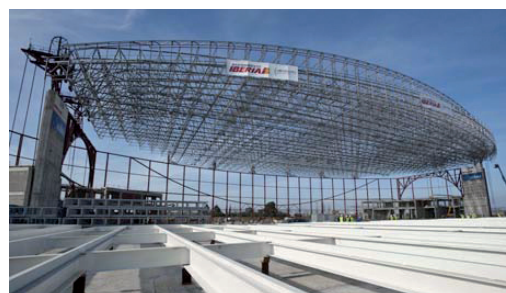
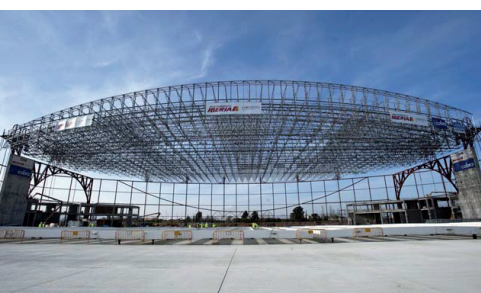
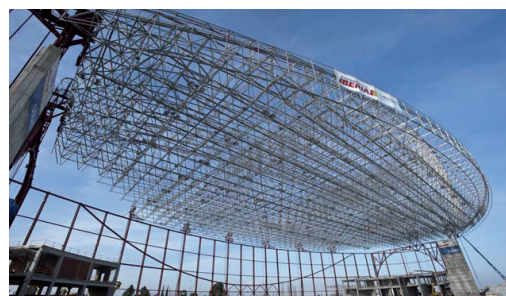
Airbus 380. ACO además tiene numerosas referencias en aeropuertos españoles entre los que destacan los de ciudades como Barcelona, Madrid, La Palma, Tenerife, Palma de Mallorca, Jerez, León, Málaga, Ciudad Real o Badajoz. Entre las referencias internacionales destacan los aeropuertos de Orly, Charles de Gaulle, Niza o Malpensa.



Esquema de dos A340 alojados en el interior del hangar, el mismo espacio que ocuparía el Airbus 380



Sección del canal S300 de ACO instalado en el hangar del Airbus en el Aeropuerto de Barcelona



Nota: Fotografías cedidas por Iberia