

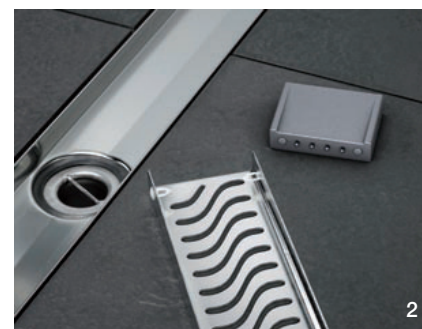
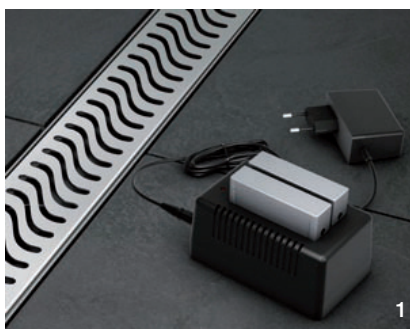
## LightLine

### La iluminación para canales de ducha ACO

ACO, marca líder mundial en drenaje de aguas pluviales, industriales y de uso doméstico, presenta LightLine, un sistema de iluminación para sus canales de ducha que, tras su instalación, renueva la estética del baño proporcionando un estilo muy moderno y vanguardista.

Se trata de un kit formado por dos módulos Led recargables y un cargador, y es apto tanto para canales rectos como curvados con rejillas de diseño de acero inoxidable. Las luces se encienden automáticamente cuando entran en contacto con el agua y se apagan unos minutos después de detectar que no queda agua en el canal.

Si consideramos un periodo de funcionamiento diario de 15 minutos, las baterías se deben recargar aproximadamente cada tres meses. Lightline está disponible en los colores azul, rojo, verde y arcoíris.



1. Tener los módulos de LED recargados.
  2. Sacar la rejilla.
  3. Situar los módulos de LED al final de la rejilla y fijarlos con los pins de plástico que se sirven.
- Volver a insertar la rejilla.