

SISTEMA DRAINLOCK® – COLOCACION, MANTENIMIENTO

ACO Productos Polímeros, S. A.

1.- Características

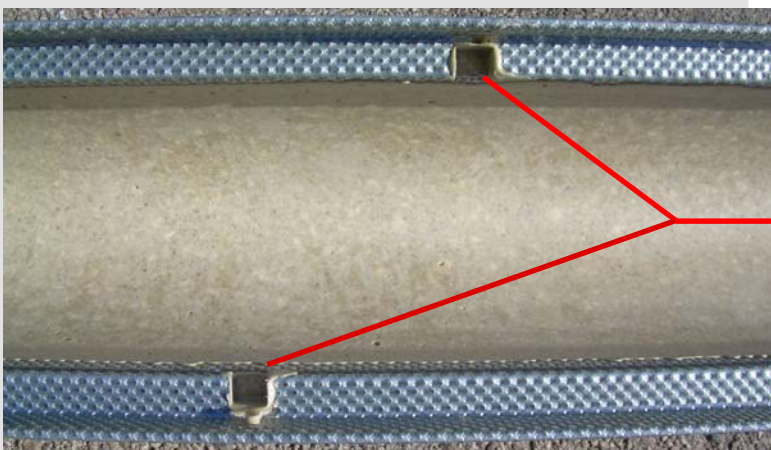
El sistema de cierre sin tornillos Drainlock® permite una muy rápida instalación, y su utilización aprovecha al máximo las capacidades de evacuación de los canales, al conseguir una superficie interior sin obstrucciones de ningún tipo. Está disponible para rejillas de clase A15 hasta F900.

Su uso se basa en la combinación de 3 elementos:

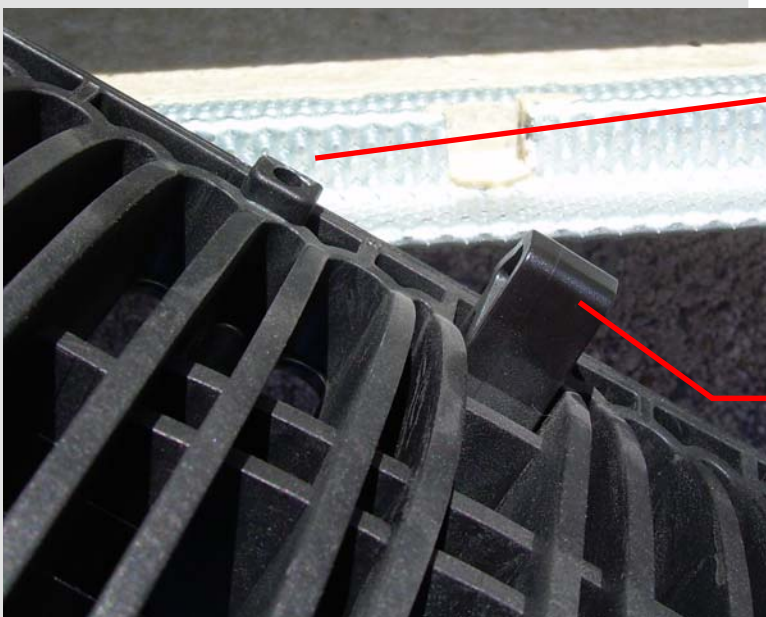
Bastidor Especial: Con pliegue para anclaje Drainlock® y hueco antideslizamiento.

Drainlock® : Pieza de unión de la reja al cuerpo del canal.

Anclaje antideslizamiento: Se incluye en las rejillas por su parte inferior.



Hueco Antideslizante

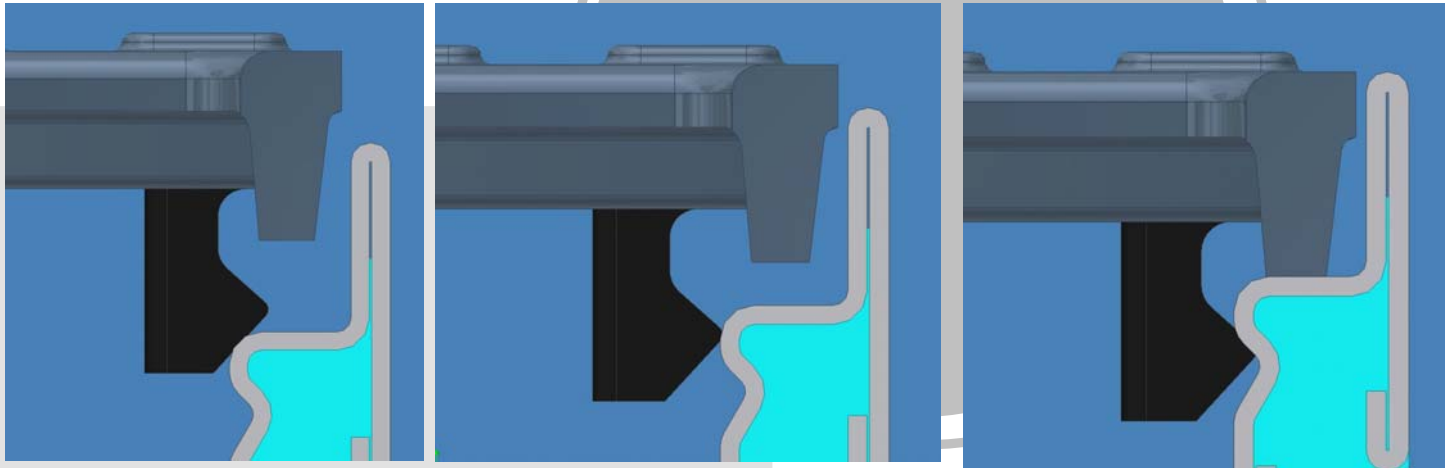


Anclaje Antideslizante

Drainlock

2.- Funcionamiento General

El sistema Drainlock se basa en la unión por medio de la pieza unida a la reja con el encaje en el bastidor. Al introducirse queda fijada anclando la reja al cuerpo del canal.



3.- Colocación de las rejillas en el canal

Se detalla a continuación el procedimiento de colocación de las rejillas con sistema Drainlock®



1 Se alinea la reja con el cuerpo del canal dejando uno de sus lados apoyados contra el bastidor y el otro lado ligeramente levantado.



2 Se coloca el anclaje antideslizante de la reja en el hueco antideslizante del canal.



3 Se presiona fuertemente el lado de la reja que ha quedado levantado.



4 El Drainlock queda anclado en el bastidor

4.- Sistema antirrobo

En aquellos casos en los que se desea un grado extra de seguridad, como podría ser el caso de prisiones o centros psiquiátricos, se puede colocar el sistema antirrobo.

Para colocar el sistema antirrobo, se presentan los tornillos con la pieza, de forma que la pieza se aguante pero no presione los Drainlocks.

Se coloca la reja en el canal, y se aprietan los tornillos. Al apretar los tornillos, la barra inferior presiona contra los Drainlocks, impidiendo que éstos se puedan abrir.

Para poder levantar la reja de nuevo es preciso aflojar los tornillos.



5
Colocación del dispositivo antes de situarlo en el canal



6
Apriete de los tornillos con una llave Allen. La reja queda fijada.

4.- Mantenimiento.

Para efectuar el mantenimiento se puede utilizar la herramienta específica suministrada por ACO (código 1367). Se introduce el cabezal entre los agujeros de la reja , y se tira hacia arriba para desenganchar la reja. Para volver a montarla se repiten los pasos detallados en el punto 3 .



7
Colocación del cabezal de la herramienta.



8
Al tirar hacia arriba se desengancha la reja.