



Soluciones residenciales
para la gestión del agua

ACO House&Garden





ACO. we care for water





Contenido

Canales de drenaje para el agua de lluvia	6
Drenaje para baños y duchas	16
Tapas estéticas y duraderas	22
Superficies sostenibles y estabilizadas	26
Gestión de aguas residuales	30
Almacenaje de agua potable	36
Tabla de Referencias	39

Canales de drenaje para el agua de lluvia

ACO Drain



Slimline Garden

Drenaje para jardines y piscinas

Slimline Garden es la solución perfecta para el drenaje eficiente y elegante. Con su diseño elegante y estilizado, el Slimline Garden se integra perfectamente en cualquier paisaje, proporcionando una solución discreta pero altamente efectiva para la gestión del agua de lluvia.

Fabricado con materiales de alta calidad, Slimline Garden ofrece durabilidad y resistencia excepcionales, asegurando su rendimiento a lo largo del tiempo. Su base de plástico lo hace ligero y fácil de manejar durante la instalación. Dispone de una amplia gama de accesorios, como piezas de esquina, con salida y conectores, además de una variedad de rejas fabricadas en aluminio, aluminio negro, acero inoxidable y acero corten.

Con su capacidad para proporcionar una solución de drenaje discreta y efectiva, esta es la elección ideal para aquellos que buscan combinar funcionalidad, durabilidad y diseño en sus proyectos de paisajismo y construcción.

Aplicaciones

- Jardines residenciales
- Terrazas y patios
- Parques, plazas y áreas comerciales
- Espacios públicos

Ventajas del producto

- El canal elegante y estilizado, se integra de manera discreta, sin comprometer el entorno
- Durabilidad y resistencia garantizada además de un rendimiento confiable a lo largo del tiempo
- Facilidad de instalación gracias a su diseño ligero
- Versatilidad en entornos de instalación
- Compatibilidad con sistemas de drenaje adicionales para proporcionar una solución integral y efectiva a la gestión integral del agua en proyectos de paisajismo y construcción



Easyline

Canales para terrazas y balcones

Los sistemas de drenaje han evolucionado enormemente en su importancia y aplicación, extendiéndose más allá de los entornos públicos y comerciales para abordar las necesidades específicas de los espacios privados. En este contexto, Easyline emerge como una solución de vanguardia que se adapta a una amplia gama de situaciones y requisitos.

Una de las características destacadas de Easyline es su capacidad para abordar desafíos específicos en áreas donde la altura de instalación es limitada, como terrazas y balcones. Esta limitación de altura puede presentar obstáculos significativos para la instalación de sistemas de drenaje convencionales. Sin embargo, gracias a su diseño innovador y tecnología avanzada, Easyline resuelve este problema de manera eficiente y efectiva.

Aplicaciones

- Terrazas
- Balcones
- Jardines
- Fachadas
- Urbanizaciones
- Instalaciones de baja altura

Ventajas del producto

- Las nuevas conexiones permiten crear formas en T y L sin utilizar piezas especiales y sin discontinuidad para la línea de drenaje
- Práctico de montar, conexión macho y hembra y junta de estanqueidad en la zona específica
- Accesorios que se pueden utilizar en diferentes posiciones para añadir capacidad de drenaje



Diseño Fundición



SLIM



Plástico PP-GF



Pasarela fundición



Pasarela acero galvanizado



Pasarela plástico composite



Brickslot



Además de su diseño de baja altura, Easyline se distingue por sus detalles técnicos mejorados, como las nuevas conexiones laterales que simplifican el proceso de instalación. Estas conexiones laterales no solo facilitan la integración del sistema de drenaje en diferentes entornos, sino que también mejoran la eficiencia y la durabilidad general del sistema.

Easyline representa una solución integral y eficaz para las necesidades de drenaje en espacios privados, ofreciendo una combinación única de rendimiento, versatilidad y facilidad de instalación. Su capacidad para abordar desafíos específicos, como la limitación de altura, lo convierte en una opción preferida para propietarios de viviendas, arquitectos y diseñadores que buscan optimizar tanto la funcionalidad como la estética en sus proyectos.



Self

Canal funcional en hormigón polímero

El sistema Self es altamente eficiente y adaptable. Este sistema presenta características que lo hace ideal para una variedad de aplicaciones civiles, peatonales y en aparcamientos privados. Su estructura principal está fabricada con materiales duraderos y está diseñada para garantizar un drenaje efectivo y confiable a lo largo del tiempo.

Los canales Self ofrecen una amplia gama de rejas que permiten una personalización completa de la línea de drenaje. Los materiales disponibles para las rejas incluyen acero galvanizado, acero inoxidable, fundición, PP-PE y composite, lo que proporciona flexibilidad para adaptarse a diversas necesidades y entornos.

Ya sea para aplicaciones residenciales, comerciales o industriales, Self ofrece una solución de drenaje confiable y eficiente que combina funcionalidad, durabilidad y estética. Su diseño innovador y su capacidad de adaptación lo convierte en una opción popular para proyectos de construcción de todo tipo.

Aplicaciones

- Áreas residenciales
- Áreas comerciales
- Aceras y zonas peatonales
- Entornos industriales

Ventajas del producto

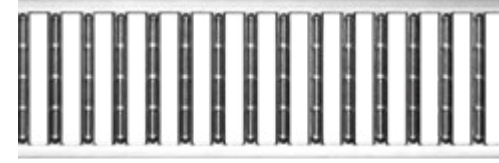
- Fabricado en hormigón polímero, resistente al desgaste y la corrosión, garantiza una larga vida útil.
- Adaptable a diferentes entornos y aplicaciones gracias a los diferentes anchos y alturas.
- De fácil instalación por su diseño intuitivo y modular.
- Amplia gama de materiales y diseños de rejas.
- Modelos disponibles:
 - Self 100 (ancho 100 y alturas 55 y 95 mm disponibles)
 - Self 200 (ancho 200 y alturas 80 y 145 mm disponibles)
 - Self 300 (ancho 300 y altura 200 mm disponible)



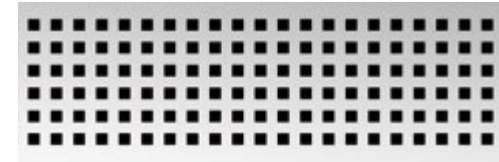
Polipropileno negra con microgrip



Pasarela acero galvanizado



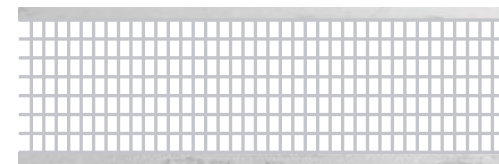
Pasarela acero inoxidable



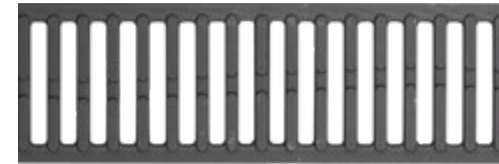
Perforada cuadrada



Antitacón acero inoxidable



Entramada acero galvanizado



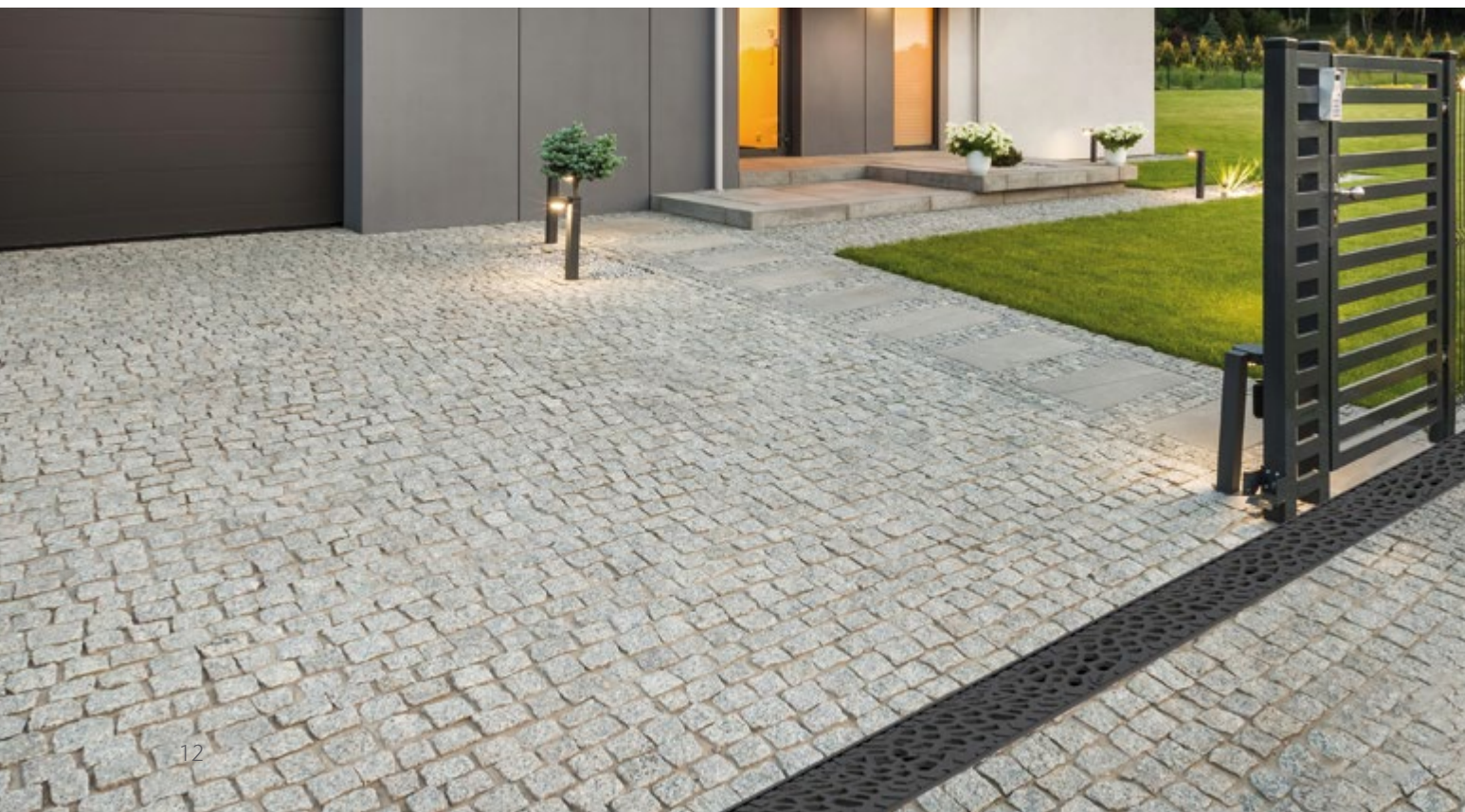
Pasarela fundición



Reja Voronoï



Brickslot

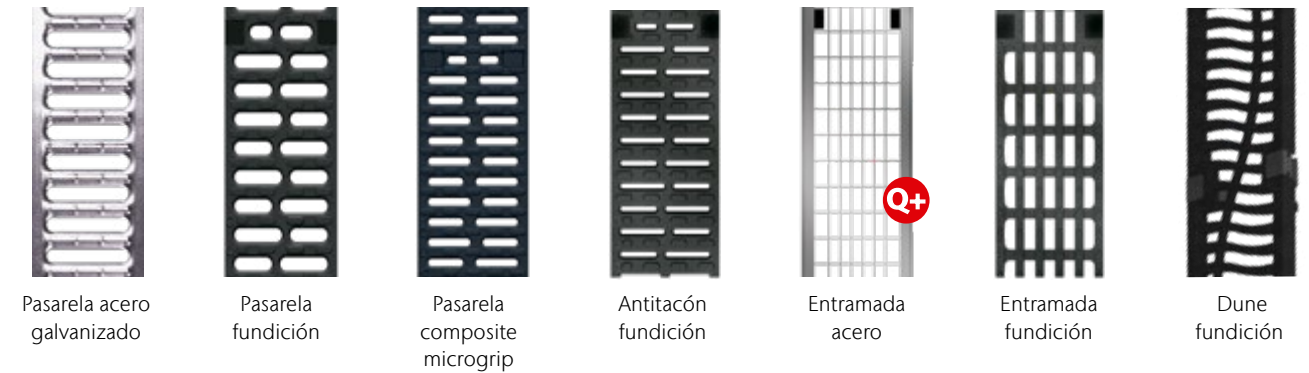


MultiDrain

Canales técnicos con bastidor metálico

El canal Multidrain de ACO es una solución innovadora diseñada para la gestión eficiente de aguas pluviales. Este sistema de drenaje de alta calidad está diseñado para ofrecer un rendimiento óptimo y una larga vida útil, al tiempo que garantiza la seguridad y la funcionalidad. Una de las características principales del canal Multidrain es su versatilidad. Está disponible en una amplia gama de tamaños y configuraciones, lo que permite adaptarse fácilmente a diferentes necesidades y especificaciones de proyectos. Ya sea que se necesite un canal de drenaje para una acera peatonal, un estacionamiento o una calle de alto tráfico, el canal Multidrain ofrece opciones que se adaptan perfectamente a cada situación.

Además de su versatilidad, el canal Multidrain se destaca por su excelente rendimiento hidráulico. Gracias a su diseño inteligente y materiales de alta calidad, este sistema de drenaje es capaz de manejar grandes volúmenes de agua de lluvia de manera efectiva, evitando inundaciones y asegurando que las superficies permanezcan seguras y transitables.

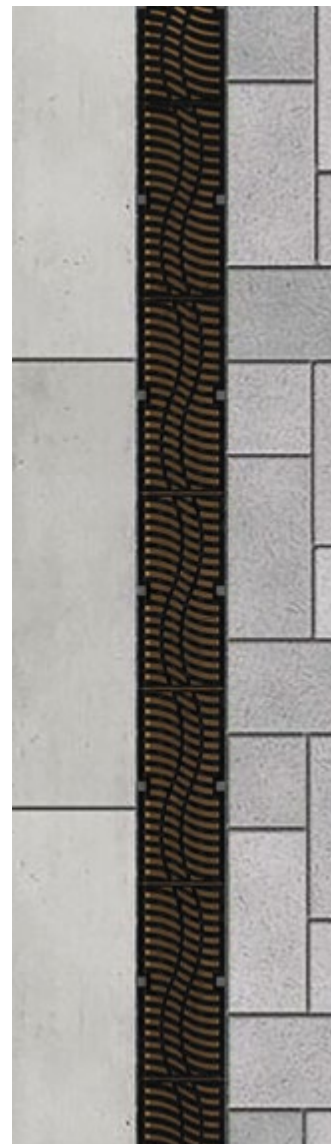


Aplicaciones

- Áreas urbanas
- Zonas peatonales
- Áreas de carga
- Zonas industriales y comerciales
- Centros urbanos y espacios públicos

Ventajas del producto

- Gracias al diseño en "V" permite una rápida evacuación del agua, incluso en condiciones de lluvia intensa.
- Fabricado en hormigón polímero, resistente al desgaste y la corrosión, que garantiza una larga vida útil.
- Disponible en una variedad de tamaños y configuraciones, se adapta fácilmente a una amplia gama de aplicaciones y requisitos específicos de proyectos.
- Mantenimiento mínimo gracias a su diseño, esto ayuda a reducir costes y tiempo asociados al mantenimiento.



Drenaje para baños y duchas

Puntual y Lineal



Sumideros RUG

Sumideros para terrazas y baños

Siente la confianza que te brindan los sumideros RUG de ACO. Su diseño versátil, ideal para balcones y terrazas, se adapta a tu vida, tanto dentro como fuera de casa. La calidad ACO, sinónimo de durabilidad, se une a una propuesta de valor que no deja indiferente. Protege tus espacios con la seguridad y la elegancia que solo ACO puede ofrecerte.

Aplicaciones

- Balcones, y terrazas
- Patios
- Interiores de viviendas
- Baños y duchas

Ventajas del producto

- Puede usarse en interiores y exteriores
- Material: cuerpo de ABS y reja de acero inoxidable
- Sifón extraíble para una limpieza fácil
- Caudal de drenaje de hasta 1l/s
- Instalación paralela a las juntas del suelo con una reja de altura ajustable que puede rotar
- La sección superior puede recortarse a una altura específica



EasyFlow

Sumideros de diseño para baños

El sumidero para baños y duchas EasyFlow es la elección ideal para un drenaje eficiente y sin preocupaciones. Con su diseño innovador y su fácil instalación, EasyFlow garantiza un flujo suave del agua, evitando obstrucciones y manteniendo la higiene del entorno. Su construcción duradera y resistente a la corrosión asegura un rendimiento confiable a lo largo del tiempo. Para baños y duchas impecables es la solución perfecta.

Aplicaciones

- Baños residenciales
- Baños públicos
- Instalaciones deportivas
- Gimnasios y spas

Ventajas del producto

- Solución flexible y estética debido a su sistema modular
- Las rejatas de diseño a escoger pueden ser redondas o cuadradas de acero inoxidable y rellenable de plástico con perfil visto de acero inoxidable
- Modelo con tela para impermeabilización líquida
- Su diseño facilita la limpieza y el mantenimiento, preservando el área del baño limpia e higiénica en todo momento



ShowerDrain S+

Canales para duchas de ajuste telescópico

El ShowerDrain S+ es una solución innovadora para el drenaje de duchas. Con un diseño elegante y funcional, ofrece un alto rendimiento y durabilidad. Su tecnología de auto-limpieza garantiza un flujo constante de agua, evitando obstrucciones. Además, su instalación fácil y su perfil estilizado lo hacen ideal para cualquier tipo de baño, brindando una experiencia de ducha cómoda y sin preocupaciones.

Aplicaciones

- Baños residenciales
- Baños públicos
- Gimnasios y spas

Ventajas del producto

- Extracción de la reja sin necesidad de herramientas gracias a la función "tip & flip"
- Material del perfil de canal de ducha: acero inoxidable electropulido
- Perfil del canal de ducha con pendiente longitudinal y transversal
- Material del cuerpo del sumidero: plástico
- Instalación del perfil de canal de ducha con una altura de azulejos superior a 10mm sin necesidad de realces



ShowerDrain C 2.0

Canales de ducha de una sola pieza

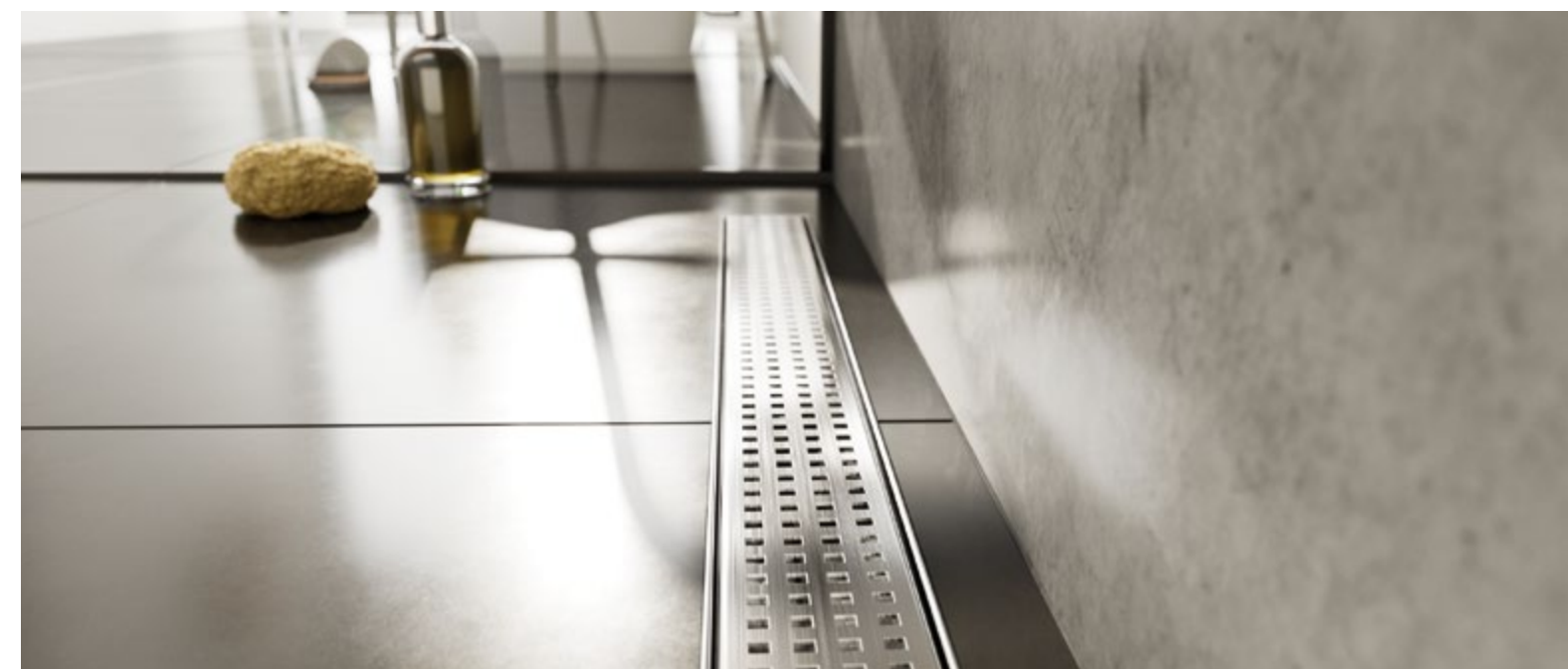
Imagina la sensación de paz al ver cómo el agua desaparece sin esfuerzo, dejando un espacio impecable y sereno. El Showerdrain C 2.0 de ACO transforma la experiencia del drenaje en la ducha, combinando diseño y funcionalidad de manera sofisticada. Su estética minimalista se adapta a cualquier estilo de baño, aportando un toque de distinción. La calidad superior de los materiales y la precisión en la fabricación, donde cada detalle cuenta, aseguran durabilidad y estanqueidad a largo plazo. El sifón extraíble y la superficie pulida simplifican la limpieza, garantizando una higiene óptima.

Aplicaciones

- Habitaciones de hotel, bienestar y spas
- Instalaciones sanitarias y asistenciales
- Piscinas e instalaciones deportivas
- Vivienda pública y privada

Ventajas del producto

- Dos altura de instalación: Std. para maximizar el caudal de evacuación y Baja altura para reformas.
- Cumple con los requisitos de todos los niveles de protección acústica (SSt I-III de acuerdo con VDI 4100)
- Libre acceso a la tubería de desagüe para evitar atascos
- Todo el cuerpo de una sola pieza, garantiza estanqueidad permanente sin posibilidad de filtraciones.
- Sifón extraíble para una limpieza óptima
- Personalización y versatilidad. Gran variedad de rejillas de diseño.



Tapas estéticas y duraderas

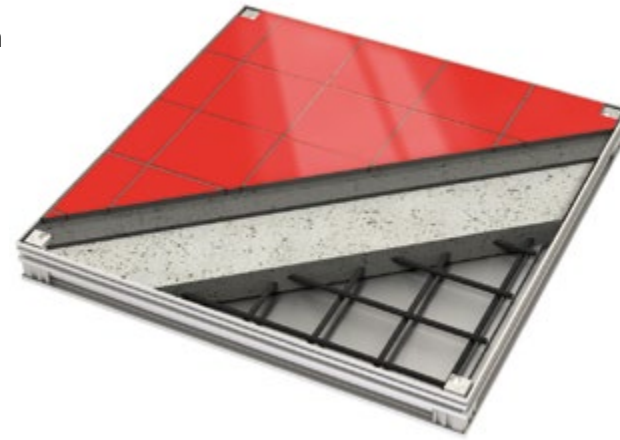
TopTek y Fundición



Tapas de arqueta TopTek

Las tapas de arqueta TopTek de ACO ofrecen una solución robusta y versátil para cubrir cualquier tipo de pozo o arqueta. Fabricadas con materiales de alta calidad como acero galvanizado, inoxidable y aluminio, aseguran, estanqueidad, durabilidad y rendimiento.

Disponibles y homologadas para aplicaciones exteriores (EN-124, A15-D400) e interiores (EN-1253, K3-N250), se adaptan a todo tipo de acabado, ya sean suelos de hormigón, baldosas, resinas o vinilo.

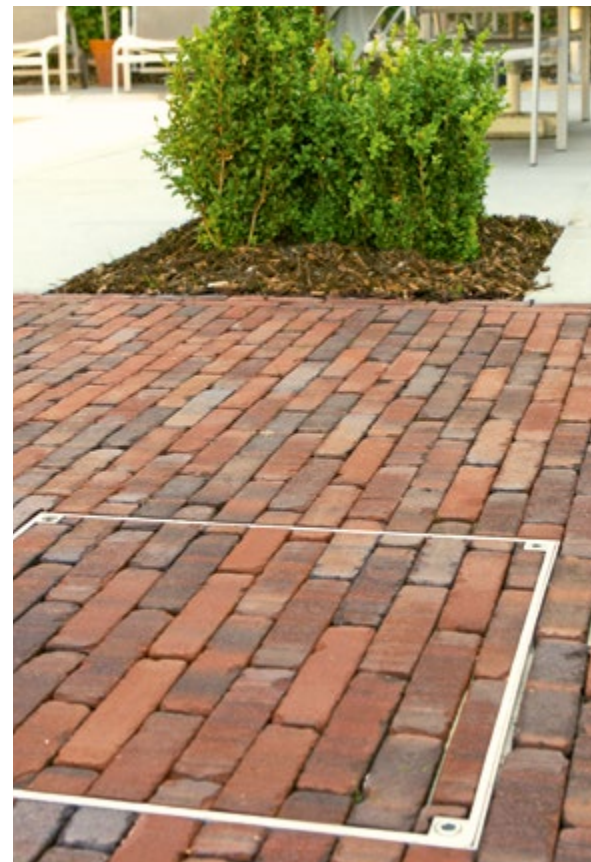


Aplicaciones

- Interior de edificios y viviendas unifamiliares
- Zonas perimetrales exteriores en edificios
- Patios y jardines

Ventajas del producto

- Excelente estética visual
- Alta calidad de sus materiales. Resistentes a la corrosión
- Cumplen la clase de carga declarada
- Estanqueidad 2 + 1: impenetrable a agua/olores + arena/polvo
- Fácil apertura: evita el bloqueo
- Tolerancias mínimas, ajuste perfecto
- Soluciones certificadas para cualquier tipo de pavimento
- Posibilidad de cualquier medida bajo demanda



Tapas e imbornales de fundición

Las tapas de fundición ACO, certificadas UNE EN124 y SGS, ofrecen versatilidad y confianza para cualquier instalación. Desde B125 hasta D400, con opciones cuadradas, circulares y rellenables, se adaptan a redes de agua, saneamiento, electricidad o telecomunicaciones.

Nuestras tapas optimizan tiempos de instalación y garantizan resultados impecables. Su instalación es rápida y segura, con fijación por tornillos o bisagras. La personalización en relieve y los formatos variados (trigona, cuadrada, circular) facilitan la identificación y el acceso.

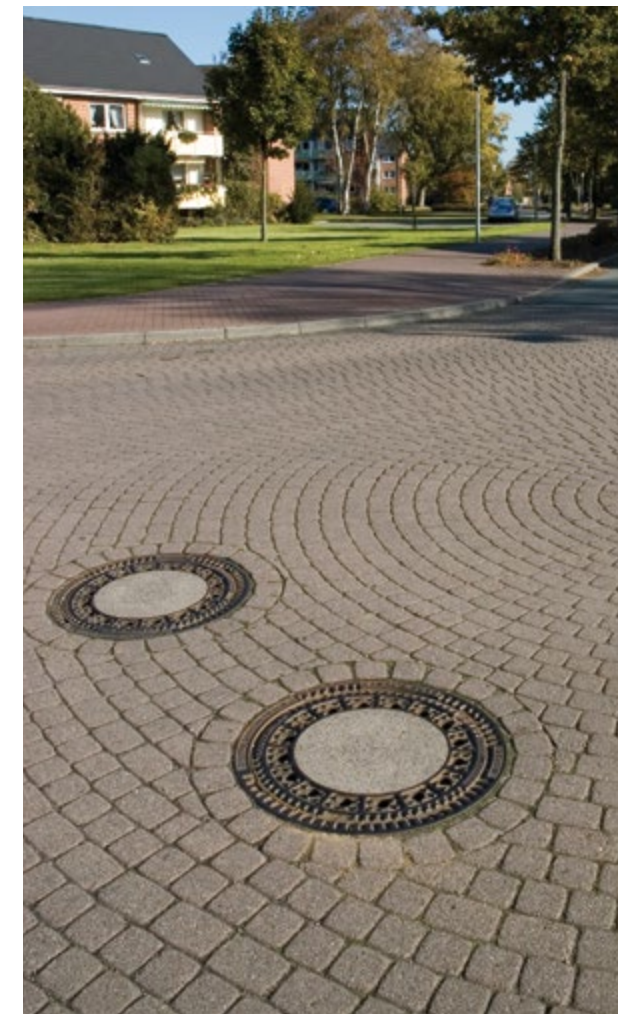


Aplicaciones

- Redes de saneamiento y alcantarillado
- Registros de tanques y depósitos
- Accesos subterráneos
- Patios y jardines

Ventajas del producto

- Durabilidad y resistencia a la corrosión
- Seguridad garantizada, cumple con la norma UNE EN 124
- Versatilidad de aplicaciones
- Personalización y adaptabilidad
- Instalación sencilla y segura
- Mínimo mantenimiento



Superficies

sostenibles y estabilizadas

ACO Grass Grid
ACO Gravel Grid



Grass Grid

Superficies sostenibles y estabilizadas

Los problemas generados por las superficies impermeables se debaten actualmente a muchos niveles. Algunos municipios ya exigen alternativas a la pavimentación de terrenos, mientras que otros cobran tasas por las superficies selladas. Grass Grid ofrece la posibilidad de crear un césped reforzado transitable. El tamaño óptimo de las celdas da lugar a una elevada proporción de césped con un buen crecimiento de las raíces.

Esto significa que la capacidad de infiltración se mantiene a largo plazo. La sencilla instalación se ve facilitada por el peso ligero de los paneles Grass Grid para una estabilidad permanente de la superficie. Antes de la instalación, deben tenerse en cuenta las condiciones locales del suelo.

Aplicaciones

- Entradas de garaje
- Plazas de aparcamiento para coches y caravanas
- Calles residenciales / calzadas
- Techados verdes
- Estabilización de gravas

Ventajas del producto

- Fácil de transportar y colocar
- Fabricado 100% con plásticos reciclados
- Puede usarse en zonas de tráfico con una pendiente de hasta el 5%
- Permite la infiltración del agua
- Atractivo visual



Gravel Grid

Adecuado para jardinería y paisajismo

Gravel Grid es adecuado para estabilizar superficies de grava y gravilla. La estructura de panel mantiene la grava firmemente en su sitio. Su principal objetivo es controlar y evitar la erosión del suelo.

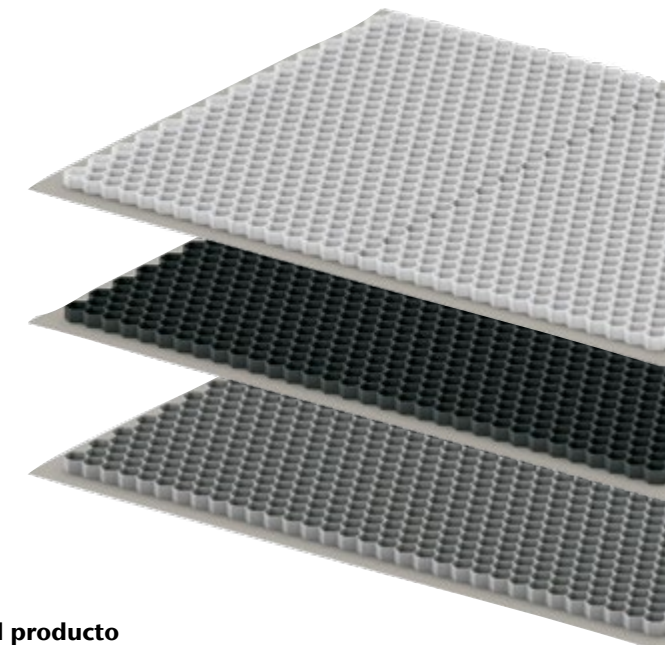
Con Gravel Grid, se pueden crear superficies permeables según los requisitos individuales del cliente.

Aplicaciones

- Superficies de tejados
- Caminos ajardinados y terrazas
- Paisajismo municipal (por ejemplo, parques, cementerios)
- Zonas de patio, plazas de aparcamiento, vías de acceso y calzadas

Ventajas del producto

- Fácil de transportar y colocar
- Fabricado 100% con plásticos reciclados
- Puede usarse en zonas de tráfico con una pendiente de hasta el 5%
- Permite la infiltración del agua
- Atractivo visual



Gestión de aguas residuales

ACO Sistemas
de Tratamiento



Septik

Fosas Sépticas

La gama Septik permite el tratamiento biológico anaerobio de las aguas residuales asimilables a las domésticas en cumplimiento de la UNE EN 12566-1. Formado por dos compartimentos en los que tiene lugar la sedimentación y la digestión de la materia orgánica presente en las aguas residuales. Las bacterias anaerobias, sin presencia de oxígeno, se encargan de metabolizar la materia orgánica, gasificando, hidrolizando y mineralizándola.

Aplicaciones

- En entornos donde no hay acceso a sistemas de alcantarillado o donde se necesitan soluciones de tratamiento de aguas residuales a pequeña escala

Ventajas del producto

- Solución compacta y de fácil instalación
- Decantación primaria que permite un menor mantenimiento y frecuencia de vaciado de lodos
- No consume energía
- Mantenimiento sencillo
- Poco impacto visual
- Protección UV



Septik Plus

Fosas Filtro

El sistema Septik Plus permite el tratamiento con filtro biológico de las aguas residuales asimilables a domésticas proporcionando un buen rendimiento en calidad de aguas a la salida del equipo.

Estos equipos están especialmente indicados para tratar las aguas fecales de pequeñas y medianas comunidades.

Decantador – digestor

Formado por dos compartimentos en los que tiene lugar la sedimentación y la digestión de la materia orgánica presente en las aguas residuales. Las bacterias anaerobias, sin presencia de oxígeno, se encargan de metabolizar la materia orgánica, gasificando, hidrolizando y mineralizándola.

Filtro biológico para fosa séptica

A partir de los microorganismos presentes en el agua y gracias a la aportación de oxígeno, mediante tiro natural, se lleva a cabo la oxidación de la materia orgánica. La utilización de un relleno plástico de alto rendimiento proporciona una mayor efectividad al proceso y evita los problemas de mantenimiento debidos a la utilización de relleno mineral.

Aplicaciones

- En entornos donde no hay acceso a sistemas de alcantarillado o donde se necesitan soluciones de tratamiento de aguas residuales a pequeña escala

Ventajas del producto

- Solución compacta y de fácil instalación
- Decantación primaria que permite un menor mantenimiento y frecuencia de vaciado de lodos
- No consume energía
- Mantenimiento sencillo
- Poco impacto visual
- Protección UV



GREM

Depuración de aguas grises

La estación de reciclaje GREM es un conjunto de sistemas para el tratamiento de aguas grises, procedentes de duchas, bañeras y lavamanos, obteniéndose agua con calidad de reutilización mediante tecnología de membranas.

Aplicaciones

- Reutilización de agua para riego, cisternas WC y limpieza de exteriores.



Desbaste

Consiste en retirar los sólidos gruesos que pueda aportar el agua, así como restos de pelo, que puedan dañar las membranas. Para ello se utiliza un filtro con un paso de de 1 mm.

Oxidación biológica

En el reactor biológico tiene lugar la descomposición biológica de la materia orgánica gracias a la aportación de aire y a la generación de microorganismos aerobios.

Membranas de ultrafiltración

0,1 micras de paso. El uso de esta tecnología permite obtener un permeado con una turbidez por debajo de 2 NTU y un contenido en Escherichia coli no detectable.

Filtración

Se produce la separación sólido – líquido por filtración mediante tecnología de membranas. Mediante un sistema de succión se ejerce una presión de vacío en las membranas creándose un flujo fuera – dentro de modo que el agua penetra a través de las membranas, quedando los sólidos, virus y bacterias retenidos en el reactor. Los difusores crean un flujo de aire ascendente que permite limpiar la superficie de la pared exterior de las membranas y aseguran las condiciones aerobias para la degradación de la materia orgánica.

Cloración y acumulación

El agua tratada es clorada mediante la dosificación de hipoclorito sódico permitiendo conservar las propiedades sanitarias del efluente asegurando la reutilización de las aguas y posteriormente se almacena en el compartimento de acumulación.

Ventajas del producto

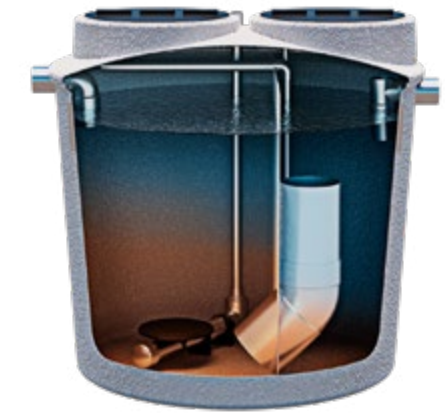
- Equipo compacto: desbaste, oxidación, filtración por membranas, cloración y acumulación en un solo equipo.
- Ahorro considerable de agua de consumo.
- Ayuda a la conservación del Medio Ambiente.
 - Alto rendimiento y fiabilidad de depuración obteniendo un agua con calidad de reutilización.
 - El biorreactor de membranas es insensible a los problemas de sedimentación.
 - La membrana actúa como una barrera física selectiva que bloquea el paso de materia en suspensión y microorganismos.



ROX

Depuración de aguas fecales

ROX ofrece un sistema de oxidación total ecológico, diseñado para un rendimiento superior y un impacto ambiental mínimo. Su diseño compacto y modular se adapta a diversas necesidades, desde viviendas unifamiliares hasta comunidades residenciales.



Aplicaciones

- Viviendas unifamiliares aisladas
- Pequeñas comunidades residenciales
- Instalaciones rurales y agropecuarias

Ventajas del producto

- Tratamiento ecológico
- Calidad certificada. Cuenta con marcado CE y pruebas en laboratorios certificados.
- Diseño compacto y modular
- Facilidad de instalación y mantenimiento
- Bajo consumo eléctrico y sistemas de recirculación Air-lift.



Almacenaje de agua potable

ACO Depósitos



Aquasafe y Aquavault

Depósitos para líquidos

Estos equipos se fabrican con el método “Hand-lay up” y poseen un gel coat interior que los hacen aptos para el almacenamiento de aguas de consumo humano tras su posterior adecuación (limpieza). Los depósitos y cisternas de ACO Remosa pueden ser fabricadas en diferentes formatos según las necesidades del cliente.

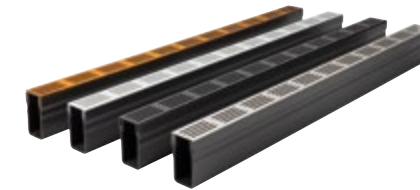
Ventajas del producto

- Apto para agua potable
- Resinas utilizadas de las listas positivas de la norma nº10/2011
- Protección UV



Tabla de Referencias

Slimline Garden



Conjuntos Canal + Reja

Descripción	Longitud	Altura	kg/pieza	Código
	[mm]	[mm]	[Kg]	
Canal con rejilla de aluminio	1000	100	1,63	00019000
Canal con rejilla de aluminio negro	1000	100	1,63	00019005
Canal con rejilla de acero CorTen	1000	100	2,72	00019012
Canal con rejilla de acero inoxidable	1000	100	1,63	00019058

Piezas de esquina

Descripción	Longitud	Altura	kg/pieza	Código
	[mm]	[mm]	[Kg]	
Esquina con rejilla de aluminio	159	100	0,45	00019006
Esquina con rejilla de aluminio negro	159	100	0,45	00019007
Esquina con rejilla CorTen	159	100	0,72	00019013
Esquina con rejilla de acero inoxidable	159	100	0,45	00019059

Accesorios

Descripción	Longitud	Altura	kg/pieza	Código
	[mm]	[mm]	[Kg]	
Tapa inicio/fin ciega	-	101,5	0,03	00019004
Conexión unión para canal centrada	71,5	71,5	0,12	00019001
Conexión unión para canal excéntrica	71,5	71,5	0,12	00019009
Conexión en T para canal	159	100	0,80	00019083
Tapa final con salida H DN50	-	100	0,03	00019003
Salida inferior Ø80	71,5	101,5	0,12	00019002
Salida inferior excéntrica Ø80	71,5	101,5	0,12	00019008
Salida inferior excéntrica Ø110	71,5	101,5	0,12	00019011
Salida lateral Ø80	71,5	101,5	0,15	00019082

Easyline H50 Negro



Conjuntos Canal + Reja

Tipo de reja	Clase de carga	Dimensiones				Ud./Palet	Código
		Ranura [mm]	Longitud [mm]	Ancho [mm]	Altura [mm]		
Pasarela plástico composite	A 15	8	1000	125	50	198	MF330004
Pasarela galvanizado	A 15	8	1000	125	50	198	MF330000
Pasarela inox	A 15	8	1000	125	50	198	MF330002
Pasarela fundición	B125	6	1000	125	50	198	MF330006
Slim acero galvanizado	A 15	5	1000	125	50	198	MF330008
Slim acero inoxidable	A 15	5	1000	125	50	198	MF330012

* Disponible reja Brickslot bajo demanda. Hable con ACO.

Kit para garajes

Descripción	Ud./Caja	Código
	[n.]	
ø110 salida vertical + ø32 salida tapa final + 1 tapa final	50	MF330020
ø32 salida tapa final + 1 tapa final	100	MF330040

Accesorios

Descripción	Ud./Caja	Código
	[n.]	
ø110 salida vertical	100	MF319764
ø32 salida tapa final	100	MF330042
Tapa final	100	MF330044

Easyline H50 Gris



Conjuntos Canal + Reja

Tipo de reja	Clase de carga	Dimensiones				Ud./Palet	Código
		Ranura [mm]	Longitud [mm]	Ancho [mm]	Altura [mm]		
Pasarela plástico composite	A 15	8	1000	125	50	198	MF330200
Pasarela galvanizado	A 15	8	1000	125	50	198	MF330202
Pasarela inox	A 15	8	1000	125	50	198	MF330204
Pasarela fundición	B125	6	1000	125	50	198	MF330210
Slim acero galvanizado	A 15	5	1000	125	50	198	MF330206
Slim acero inoxidable	A 15	5	1000	125	50	198	MF330208

* Disponible reja Brickslot bajo demanda. Hable con ACO.

Kit para garajes

Descripción	Ud./Caja	Código
	[n.]	
ø110 salida vertical + ø32 salida tapa final + 1 tapa final	50	MF330236
ø32 salida tapa final + 1 tapa final	100	MF330238

Accesorios

Descripción	Ud./Caja	Código
	[n.]	
ø110 salida vertical	100	MF319765
ø32 salida tapa final	100	MF330421
Tapa final	100	MF330243

Easyline H90 Negro



Conjuntos Canal + Reja

Tipo de reja	Clase de carga	Dimensiones				Ud./Palet	Código
		Ranura [mm]	Longitud [mm]	Ancho [mm]	Altura [mm]		
Pasarela plástico composite	A 15	8	1000	125	90	72	00853001
Acero galvanizado	A 15	8	1000	125	90	72	00853003
Acero inoxidable	A 15	8	1000	125	90	72	00853007
Fundición	B125	6	1000	125	90	72	00853011
Slim acero galvanizado	A 15	5	1000	125	90	72	00853005
Slim acero inoxidable	A 15	5	1000	125	90	72	00853009
Plástico PP-GF	B 125	-	1000	125	90	72	00853013

* Disponible reja Brickslot bajo demanda. Hable con ACO.

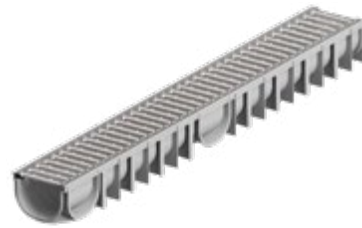
Kit para garajes

Descripción	Ud./Caja	Código
	[n.]	
ø110 salida vertical + ø50 salida tapa final + 1 tapa final	50	00853200
ø50 salida tapa final + 1 tapa final	50	00853202

Accesorios

Descripción	Ud./Caja	Código
	[n.]	
ø110 salida vertical	100	00853204
ø50 salida tapa final	100	00853206
Tapa final	100	00853208

Easyline H90 Gris



Conjuntos Canal + Reja

Tipo de reja	Clase de carga	Dimensiones				Ud./Palet	Código
		Ranura [mm]	Longitud [mm]	Ancho [mm]	Altura [mm]		
Pasarela plástico composite	A 15	8	1000	125	90	72	00855002
Pasarela galvanizado	A 15	8	1000	125	90	72	00855004
Pasarela inox	A 15	8	1000	125	90	72	00855008
Pasarela fundición	B 125	6	1000	125	90	72	00855012
Slim acero galvanizado	A 15	5	1000	125	90	72	00855006
Slim acero inoxidable	A 15	5	1000	125	90	72	00855010

* Disponible reja Brickslot bajo demanda. Hable con ACO.

Kit para garajes

Descripción	Ud./Caja	Código
	[n.]	
∅110 salida vertical + ∅50 salida tapa final + 1 tapa final	50	00855201
∅50 salida tapa final + 1 tapa final	50	00855203

Accesorios

Descripción	Ud./Caja	Código
	[n.]	
∅110 salida vertical	100	00855205
∅50 salida tapa final	100	00855207
Tapa final	100	00855209

Self



Canales sin reja

Long. [cm]	Ancho [cm]	Altura i/f [cm]	Clase Carga	Descripción	Und. Palet	Peso [Kg]	Cap. Hidra. [L/s]	Área [cm²]	Código
100	11,8	5,5	B125	Canal sin reja	153	5,10	0,9	38,0	00332055
		9,5	B125	Canal sin reja	99	6,50	2,2	70,0	00302811
		14,5	B125	Canal sin reja	45	11,00	5,2	105,0	00332100

Rejas disponibles

Long. [cm]	Ancho [cm]	Altura i/f [cm]	Descripción	Clase Carga	Peso [Kg]	Abs. Reja [cm²/m]	Código
100	11,8	2,2	Polipropileno con microgrip	A15	0,62	254,0	00319250
		2,1	Pasarela acero galva.	A15	1,36	468,3	00038516
		2,1	Pasarela acero inox	A15	1,36	468,3	00310307
		1,8	Perforada cuadrada inox	K3	0,98	230,5	Z0330063
		2,2	Antitacón inox	A15	2	440,0	00010323
		2,5	Entramada acero galva.	B125	3,66	470,0	00303016
50	11,8	2,1	Pasarela fundición	B125	2,35	429,0	00K38512
		2,7	Reja Voronoi	B125	2,9	447,0	00307040

Rejas compatibles con canal HexaLine

Accesorios

Long. [cm]	Ancho [cm]	Altura i/f [cm]	Descripción	Clase Carga	Peso [Kg]	Abs. Reja [cm²/m]	Código
50	11,8	30,5	Sumidero Self100 sin cestillo, reja pasarela acero galva.	A15	14	468,3	00304461
		30,7	Sumidero Self100 sin cestillo, reja pasarela fundición	B125	14,8	470,0	00304465
		30	Sumidero Self100, sin cestillo, sin reja	B125	10	-	00304459
46,5	9,5	14,5	Cestillo	-	-	-	00001682
0,42	19,6	15	Tapa universal	-	-	-	00304470
9,4	1,8	1,0	Antirrobo reja acero galva	-	-	-	00330049
8,4	3,7	2,8	Antirrobo reja fundición	-	-	-	00330050
-	∅9,2	15,2	Filtro sifónico	-	-	-	00001666

Reja BrickSlot en T

Long. [cm]	Ancho [cm]	Altura i/f [cm]	Tipo	Descripción	Clase Carga	Peso [Kg]	Abs. Reja [cm²/m]	Código
100	11,8	2,0	Self100	BrickSlot "T" acero galva. H2	B125	3	100	Z0400800
				BrickSlot "T" acero galva. reg. H2	B125	2,2	100	Z0400802
				BrickSlot "T" acero inox. H4	B125	3	100	00150070
		4,0	Self100	BrickSlot "T" acero inox. reg. H4	B125	3,8	100	00150072
				BrickSlot "T" acero galva. H4	B125	3	100	00400325
				BrickSlot "T" acero galva reg. H4	B125	3,8	100	00400329
50	11,8	7,5	Self100	BrickSlot "T" acero inox. H7,5	C250	4	150	00400705
				BrickSlot "T" acero inox. H7,5	C250	2	150	00400706
				BrickSlot reg. "T" acero inox. H7,5	C250	4	150	00400709
100	11,8	7,5	Self100	BrickSlot "T" acero galva. H7,5	C250	4	150	00400300
50	11,8	7,5	Self100	BrickSlot "T" acero galva. H7,5	C250	2	150	00400301
				BrickSlot reg. "T" acero galva. H7,5	C250	4	150	00400304

Reja BrickSlot en L

Long. [cm]	Ancho [cm]	Altura i/f [cm]	Tipo	Descripción	Clase Carga	Peso [Kg]	Abs. Reja [cm²/m]	Código
100	11,8	4,0	Self100	BrickSlot "L" inox. H4	B125	3,4	100	00415826
85	11,8	4,0	Self100	BrickSlot "L" inox. H4	B125	2,8	100	00415828
50	11,8	4,0	Self100	BrickSlot "L" inox. H4	B125	1,6	100	00415847
			Self100	BrickSlot reg. "L" inox. H4	B125	2,32	100	00415827
15	11,8	4,0	Self100	BrickSlot reg. "L" inox. H4	B125	1	100	00415829
100	11,8	4,0	Self100	BrickSlot "L" acero galva. H4	B125	3,4	100	00415822
85	11,8	4,0	Self100	BrickSlot "L" acero galva. H4	B125	2,8	100	00415824
50	11,8	4,0	Self100	BrickSlot "L" acero galva. H4	B125	1,68	100	00415846
			Self100	BrickSlot reg. "L" acero galva. H4	B125	2,3	100	00415823
15	11,8	4,0	Self100	BrickSlot reg. "L" acero galva. H4	B125	1	100	00415825
100	11,8	6,5	Self100	BrickSlot "L" inox. H6,5	B125	3,9	100	00415834
85	11,8	6,5	Self100	BrickSlot "L" inox. H6,5	B125	3,4	100	00415836
50	11,8	6,5	Self100	BrickSlot "L" inox. H6,5	B125	2	100	00415849
			Self100	BrickSlot reg. "L" inox. H6,5	B125	3	100	00415835
15	11,8	6,5	Self100	BrickSlot reg. "L" inox. H6,5	B125	1,3	100	00415837
100	11,8	6,5	Self100	BrickSlot "L" galva. H6,5	B125	3,9	100	00415830
85	11,8	6,5	Self100	BrickSlot "L" galva. H6,5	B125	3,4	100	00415832
50	11,8	6,5	Self100	BrickSlot "L" galva. H6,5	B125	2	100	00415848
			Self100	BrickSlot reg. "L" galva. H6,5	B125	3	100	00415831
15	11,8	6,5	Self100	BrickSlot reg. "L" galva. H6,5	B125	1,3	100	00415833
100	11,8	10,5	Self100	BrickSlot "L" inox. H10,5	B125	4,9	100	00415842

Long. [cm]	Ancho [cm]	Altura i/f [cm]	Tipo	Descripción	Clase Carga	Peso [Kg]	Abs. Reja [cm²/m]	Código
85	11,8	10,5	Self100	BrickSlot "L" inox. H10,5	B125	4,1	100	00415844
50	11,8	10,5	Self100	BrickSlot "L" inox. H10,5	B125	2,5	100	00415851
			Self100	BrickSlot reg. "L" inox. H10,5	B125	4,2	100	00415843
15	11,8	10,5	Self100	BrickSlot reg. "L" inox. H10,5	B125	1,8	100	00415845
100	11,8	10,5	Self100	BrickSlot "L" galva. H10,5	B125	4,9	100	00415838
85	11,8	10,5	Self100	BrickSlot "L" galva. H10,5	B125	4,1	100	00415840
50	11,8	10,5	Self100	BrickSlot "L" galva. H10,5	B125	2,5	100	00415850
			Self100	BrickSlot reg. "L" galva. H10,5	B125	4,2	100	00415839
15	11,8	10,5	Self100	BrickSlot reg. "L" galva. H10,5	B125	1,8	100	00415841

Self 100



Conjuntos Canal + Reja H5,5

Long. [cm]	Ancho [cm]	Altura i/f [cm]	Descripción	Clase Carga	Unid/Palet	Peso [Kg]	Cap. Hidra. [L/s]	Abs. Reja [cm²/m]	Área [cm²]	Código
100	11,8	6,4	Pasarela PP microgrip	A15	179	5,2	0,9	454	38,0	00304435
		6,0	Pasarela acero galva.	A15	179	6,2	0,9	468,3	38,0	00330000
		6,0	Pasarela acero inox.	A15	179	5,9	0,9	468,3	38,0	00304437
		5,9	Perf. cuadrada acero inox.	A15	179	5,58	0,9	230,5	38,0	00330006
		5,8	Antitacón acero inox.	A15	179	8,86	0,9	440	38,0	00330003
		6,3	Pasarela fundición	B125	179	9,40	0,9	470	38,0	00330004
		5,8	Entramada acero galva.	B125	179	8,26	0,9	729	38,0	00330005

Conjuntos Canal + Reja H9,5

Long. [cm]	Ancho [cm]	Altura i/f [cm]	Descripción	Clase Carga	Unid/Palet	Peso [Kg]	Cap. Hidra. [L/s]	Abs. Reja [cm²/m]	Área [cm²]	Código
100	11,8	10,4	Pasarela PP microgrip	A15	99	7,40	2,2	254,0	70,0	00303893
		10,0	Pasarela acero galva.	A15	99	7,50	2,2	468,3	70,0	00303420
		10,0	Pasarela acero inox.	A15	99	7,80	2,2	468,3	70,0	00304445
		9,8	Perf. cuadrada acero inox.	A15	99	7,50	2,2	230,5	70,0	00330024
		9,7	Antitacón acero inox.	A15	99	10,00	2,2	440,0	70,0	00038710
		10,2	Pasarela fundición	B125	99	11,40	2,2	470,0	70,0	00302838
		9,7	Entramada acero galva.	B125	99	10,20	2,2	729,0	70,0	00330022

Conjuntos Canal + Reja H14,5

Long.	Ancho	Altura i/f	Clase Carga	Descripción	Unid/Palet	Peso	Cap. Hidra.	Abs. Reja	Área	Código
[cm]	[cm]	[cm]				[Kg]	[L/s]	[cm ² /m]	[cm ²]	
100	11,8	14,9	A15	Pasarela acero galva.	60	12,31	5,2	468,3	105,0	00330040
		14,9	A15	Pasarela acero inox.	60	12,31	5,2	468,3	105,0	00330041
		14,8	A15	Perf. cuadrada acero inox.	60	11,70	5,2	230,5	105,0	00330039
		14,7	A15	Antitacón acero inox.	60	14,50	5,2	440,0	105,0	00330043
		15,2	B125	Pasarela fundición	60	15,75	5,2	470,0	105,0	00330044
		14,7	B125	Entramada acero galva.	60	14,61	5,2	729,0	105,0	00330045

Self 200



Conjuntos Canal + Reja

Long.	Ancho	Altura i/f	Descripción	Und. Palet	Peso	Cap. Hidra.	Abs. Reja	Área	Clase Carga	Código
[cm]	[cm]	[cm]			[Kg]	[L/s]	[cm ² /m]	[cm ²]		
100	20	8	Pasarela acero galvanizado fijación clavija	65	16,1	2,3	544,3	88	A15	C0150026
			Pasarela acero galvanizado fijación springlock	65	16,1	2,3	544,3	88	A15	C0150020
			Entramada 30x15 acero galva. springlock	65	18,7	2,3	1201,0	88	B125	C0150025
			Entramada 30x30 acero galva. springlock	65	17,1	2,3	1207,2	88	B125	C0150024
			Pasarela fundición clavija	65	21,8	2,3	891,0	88	B125	C0150022
			Pasarela fundición clavija	65	23,8	2,3	891,0	88	C250	C0150023
100	20	15	Pasarela acero galvanizado fijación clavija	35	18,10	10,4	544,3	188	A15	C0150008
			Pasarela acero galvanizado fijación springlock	35	18,10	10,4	544,3	188	A15	C0150001
			Entramada 30x15 acero galva. springlock	35	20,70	10,4	1201,0	188	B125	C0150006
			Entramada 30x30 acero galva. springlock	35	19,10	10,4	1207,2	188	B125	C0150005
			Pasarela fundición clavija	35	23,80	10,4	891,0	188	B125	C0150003
			Pasarela fundición clavija	35	24,00	10,4	891,0	188	C250	C0150004

Canales sin reja

Ancho	Long.	Altura i/f	Descripción	Clase Carga	Und. Palet	Peso	Cap. Hidra.	Área	Código
[cm]	[cm]	[cm]				[Kg]	[L/s]	[cm ²]	
20	100	7,5	Canal sin reja	C250	70	12,84	2,3	88	00003598
		14,5	Canal sin reja	C250	40	14,80	10,4	188	00150000

Rejas disponibles

Ancho	Long.	Altura i/f	Descripción	Clase Carga	Peso	Abs. Reja	Código
[cm]	[cm]	[cm]			[Kg]	[cm ² /m]	
20	100	2,2	Pasarela acero galva. fijación clavija*	A15	3,30	544,3	00003580
		2,7	Pasarela acero inox. fijación springlock	A15	3,5	544,3	00150013
		2,5	Entramada 30x15 acero galva. springlock	B125	5,90	1201,0	00303610
		2,7	Entramada 30x30 acero galva. springlock	B125	4,30	1207,2	00150011
		2,7	Entramada 30x30 acero galva. clavija*	B125	4,30	1207,2	00150078
		2,0	Pasarela fundición*	B125	4,40	891,0	00K03611
50		2,0	Pasarela fundición*	C250	4,60	891,0	0K332210

*Pedir clavijas por separado (2 x metro)

Accesorios

Long.	Ancho	Altura i/f	Descripción	Clase Carga	Peso	Abs. Reja	Código
[cm]	[cm]	[cm]			[Kg]	[cm ² /m]	
50	20	41	Sumidero con reja pasarela AG	A15	24,2	544,3	00304130
50	20	40,7	Sumidero con reja entramada 30x15 AG	B125	27,7	1201,0	00304093
50	20	40	Sumidero sin cestillo. Sin reja. Para rejas con springlock	B125	22,7	-	00304092
45	9	24	Cestillo	-	0,5	-	00001498
0,42	19,6	15	Tapa universal polietileno	-	0,13	-	00304470
-	-	-	Clavija A°Z° para reja acero galva e inox.	-	0,26	-	00150091
-	-	-	Clavija A°Z° para reja entramada	-	0,20	-	00003651
-	-	-	Clavija A°Z° para reja fundición	-	0,20	-	00003652

MultiDrain 100



Conjuntos Canal + Reja

Long.	Ancho	Altura i/f	Descripción	Und. Palet	Peso	Cap. Hidra.	Abs. Reja	Área	Clase Carga	Código
[cm]	[cm]	[cm]			[Kg]	[L/s]	[cm ² /m]	[cm ²]		
100	13,5	15,0	Pasarela acero galvanizado	40	14,92	3,1	312,0	82	A15	C0002016
			Pasarela composite	40	14,92	3,1	284,0	82	C250	C0002017
			Pasarela fundición	40	19,77	3,1	371,0	82	C250	C0002019
			Pasarela fundición	40	20,57	3,1	371,0	82	D400	C0002025

Canales sin reja

Long.	Ancho	Clase Carga	Tipo	Altura i/f	Descripción	Und. Palet	Peso	Cap. Hidra.	Área	Código
[cm]	[cm]			[cm]			[Kg]	[L/s]	[cm²]	
100	13,5	D400	V100 BA	6,0	Canal baja altura H6	80	12,00	0,41	15,0	00012327
			MD100 BA	8,0	Canal baja altura H8*	30	10,00	1,1	30,0	01012323
			MD100 BA	10,0	Canal baja altura H10*	30	13,20	2,0	50,0	01012321
			MD100 0.0	15,0	Canal H15*	28	12,97	3,1	82,0	00023000
			MD100 5.0	17,5	Canal H17,5	40	16,51	4,4	100	01012340
			MD100 10.0	20,0	Canal H20	40	18,75	5,8	120	01012350
			MD100 15.0	22,5	Canal H22,5	32	21,01	7,4	140	01012360
			MD100 20.0	25,0	Canal H25	32	22,39	9,0	160	01012370
			MD100 30.0	30,0	Canal H30	-	22,40	-	-	00023300

*Premarca Rompible Salida Vertical DN110

Rejas disponibles

Ancho	Altura i/f	Long.	Descripción	Peso	Abs. Reja	Clase Carga	Código
[cm]	[cm]	[cm]		[Kg]	[cm²/m]		
12,3	2,1	100	Pasarela acero galva.	1,9	312	A15	00012610
		50	Pasarela fundición	2,3	371	B125	00012676
		50	Composite negra con microgrip	0,9	284	B125	00132710
		50	Entramada Q+ 30x10 acero galva.	1,6	845	B125	00132561
		100	Entramada Q+ 30x10 acero galva.	3,2	845	B125	00132560
		50	Entramada Q+ 30x10 acero inox.	1,6	845	B125	00132542
		100	Entramada Q+ 30x10 acero inox.	3,2	845	B125	00132559
		50	Dune fundición	3,45	425	C250	00308026
		50	Pasarela fundición	3,2	371	C250	00012670
		50	Entramada fundición 31x12	3,5	433	C250	00012673
		50	Composite negra con microgrip	1,0	284	C250	00132720
		50	Entramada Q+ 30x10 acero galva.	2,4	800	C250	00132881
		100	Entramada Q+ 30x10 acero galva.	4,8	800	C250	00132880
		50	Entramada Q+ 30x10 acero inox.	2,0	800	C250	00132883
		100	Entramada Q+ 30x10 acero inox.	4,0	800	C250	00132882
		50	Dune fundición	4,04	425	D400	00308027
		50	Pasarela fundición	3,8	371	D400	00023408
		50	Pasarela antitacón fundición	4,0	254	D400	00023405
		50	Entramada Q+ 30x10 acero galva.	2,8	690	D400	00132886
		100	Entramada Q+ 30x10 acero galva.	5,6	690	D400	00132885
50	Entramada Q+ 30x10 acero inox.	2,5	690	D400	00132888		
100	Entramada Q+ 30x10 acero inox.	5,0	690	D400	00132887		

Rejas Brickslot

Ancho	Altura i/f	Long.	Descripción	Clase Carga	Código Galva.	Código Inox.
[cm]	[cm]	[cm]				
12,3	6,5	100	Single	C250	00445926	00445928
		50	Single	C250	00445927	00445929
		50	Single · SlotTop reg. "L"	C250	00445931	00445930
		100	Single	C250	00445598	00445600
		50	Single	C250	00445599	00445601
	10,5	50	Single · SlotTop reg. "L"	C250	00445603	00445602
		100	Single	D400	00446015	00446018
		50	Single	D400	00446016	00446019
		50	Single · SlotTop reg. "L"	D400	00446017	00446020

Accesorios

Ancho	Altura i/f	Long.	Descripción	Peso	Clase Carga	Código
[cm]	[cm]	[cm]		[Kg]		
13,5	45,0	50,0	Sumidero V100 0-10 DN110 c/cest.	26,5	E600	00012391
13,5	60,0	50,0	Sumidero V100 0-20 DN160 c/cest.	34,7	E600	00012399
-	-	-	Tapa universal MD100 con salida DN100 para todas las alturas	0,16	-	00023404
1,6	1,0	8,8	Sistema anti-robo completo P/reja MD/VD100 ZN negro	0,06	-	00022100

MultiDrain 150



Conjuntos Canal + Reja

Long.	Ancho	Altura i/f	Descripción	Und. Palet	Peso	Cap. Hidra.	Abs. Reja	Área	Clase Carga	Código
[cm]	[cm]	[cm]			[Kg]	[L/s]	[cm²/m]	[cm²]		
100	18,5	21	Pasarela fundición	30	33,31	8,8	578	178	C250	C0002020
			Pasarela fundición	30	34,11	8,8	578	178	D400	C0002028

Canales sin reja

Tipo	Long.	Ancho	Altura i/f	Descripción	Und. Palet	Peso	Cap. Hidra.	Área	Clase Carga	Código
	[cm]	[cm]	[cm]			[Kg]	[L/s]	[cm²]		
MD150 BA			12	Canal baja altura H12*	42	16,37	4,6	82		01012721
MD150 BA			16	Canal baja altura H16*	48	19,28	5,7	167		00332600
MD150 0.0			21	Canal H21*	30	21,31	8,8	178		00023150
MD150 5.0	100	18,5	23,5	Canal H23,5	30	30,44	11,3	208	D400	01012740
MD150 10.0			26	Canal H26	18	-	14	238		01012750
MD150 15.0			28,5	Canal H28,5	18	34,69	16,8	268		01012760
MD150 20.0			31	Canal H31	18	36,54	20	298		01012770

*Premarca vertical DN160
Opción de canal con pendiente: Consultar

Rejas disponibles

Ancho	Altura i/f	Long.	Descripción	Peso	Abs. Reja	Clase Carga	Código
[cm]	[cm]	[cm]		[Kg]	[cm²/m]		
17,3	2,1	50	Entramada fundición	5,3	595	C250	00013073
		50	Dune fundición	5,58	539		00308028
		50	Pasarela fundición 29x12	4,8	578		00013070
		100	Entramada Q+ 30x10 acero galva.	5,8	1182		00133605
		50	Entramada Q+ 30x10 acero inox.	2,9	1182	00133608	
		50	Dune fundición	6,58	539	00308029	
		50	Pasarela fundición	6,6	578	00023164	
		50	Pasarela antitacón fundición	7,1	400	00023161	
		100	Entramada Q+ 30x10 acero galva.	8	1034	00133609	

Rejas Brickslot

Ancho	Altura i/f	Long.	Descripción	Clase Carga	Código Galva.	Código Inox.
[cm]	[cm]	[cm]				
17,3	10,5	100	Single · Reja SlotTop 1000mm	C250	00446128	00446131
		50	Single · Reja SlotTop 500mm		00446129	00446132
		50	Single · Unidad de acceso 500mm		00446130	00446133
		100	Single · Reja SlotTop 1000mm	00446027	00446030	
		50	Single · Reja SlotTop 500mm	00446028	00446031	
		50	Single · Unidad de acceso 500mm	00446029	00446032	

Accesorios

Ancho	Altura i/f	Long.	Descripción	Peso	Clase Carga	Código
[cm]	[cm]	[cm]		[Kg]		
18,5	61	50,0	Sumidero V150 DN160	34,9	E600	00012791
-	-	-	Tapa universal MD150 plástico con salida DN150 para todas las alturas	-	-	00023159
1,6	1	13,8	Sistema anti- robo completo P/reja MD/VD100 ZN negro	0,02	-	00022150

MultiDrain 200



Conjuntos Canal + Reja

Long.	Ancho	Altura i/f	Descripción	Und. Palet	Peso	Cap. Hidra.	Abs. Reja	Área	Clase Carga	Código
[cm]	[cm]	[cm]			[Kg]	[L/s]	[cm²/m]	[cm²]		
100	23,5	26,5	Pasarela fundición*	20	47,02	18,5	740	310	C250	C0002022
			Pasarela fundición*	20	49,42	18,5	740	310	D400	C0002031

*Premarca vertical DN160

Canales sin reja

Long.	Ancho	Altura i/f	Descripción	Und. Palet	Peso	Cap. Hidra.	Área	Clase Carga	Código
[cm]	[cm]	[cm]			[Kg]	[L/s]	[cm²]		
100	23,5	12	Canal MD200 BA baja altura*	28	19,75	5	90	D400	01013121
		18	Canal MD200 BA baja altura*	28	24,82	14,5	260		00332620
		26,5	Canal MD200 0.0*	20	29,82	18,5	310		00023210
		29	Canal MD200 5.0	16	40,05	22,5	350		01013140
		31,5	Canal MD200 10.0	16	41,27	26,8	390		01013150
		34	Canal MD200 15.0	12	43,33	31	430		01013160
		36,5	Canal MD200 20.0	12	47,7	35,2	470		01013170

*Premarca vertical DN160
Opción de canal con pendiente: Consultar

Rejas disponibles

Ancho	Altura i/f	Long.	Descripción	Peso	Abs. Reja	Clase Carga	Código
[cm]	[cm]	[cm]		[Kg]	[cm²/m]		
22,3	2,1	100	Entramada Q+ 30x10 acero galva.	7,4	1575	B125	00133613
		50	Dune fundición	7,82	710	C250	00308030
		50	Pasarela fundición	8,6	740		00013470
		50	Entramada fundición 31x14	7,5	905		00013473

Rejas Brickslot

Ancho	Altura i/f	Long.	Descripción	Clase Carga	Código Galva.	Código Inox.
[cm]	[cm]	[cm]				
22,3	10,5	100	Single · Reja SlotTop 1000mm	C250	00446134	00446137
		50	Single · Reja SlotTop 500mm	C250	00446135	00446138
		50	Unidad de Acceso 500mm	C250	00446136	00446139
		100	Single · Reja SlotTop 1000mm	D400	00446039	00446042
		50	Single · Reja SlotTop 500mm	D400	00446040	00446043
		50	Single · Unidad de acceso	D400	00446041	00446044

Accesorios

Ancho	Altura i/f	Long.	Descripción	Peso	Clase Carga	Código
[cm]	[cm]	[cm]		[Kg]		
23,5	67	50	Sumidero V200 DN200	39,1	E600	00013192
-	-	-	Tapa universal MD200 plástico salida DN200 para todas las alturas	-	-	00023219
23,5	12	2	Tapa baja altura inicio/fin hormigón polímero	1,2	-	00013180

Sumidero RUG



Orientación	Descripción	Código
Horizontal	Sumidero para balcones y terrazas, salida horizontal DN50 con reja de acero inoxidable y sifón incorporado, material ABS, marco 100x100mm, altura instalado 88-113 mm, caudal 0.8 l/s	00316739
Vertical	Sumidero para balcones y terrazas, salida vertical DN50 con reja de acero inoxidable y sifón incorporado, material ABS, marco 100x100mm, altura instalado 115-140 mm, caudal 1.0 l/s	00316741

Sumidero EasyFlow



Salida horizontal de baja altura con sifón de 30 mm

Reja AxB [mm]	Fijación	Entrada lateral	Material marco	DN	Caudal [l/s]	Código
100x100	No	No	ABS	50	0,8	25050577
150x150	No	No	ABS	50	0,8	CG000003
150x150	Sí	No	Inox 304	50	0,8	CG000004
100x100	No	Sí	ABS	50	0,8	25050077

Salida horizontal con sifón de 50 mm

Reja AxB [mm]	Fijación	Entrada lateral	Material marco	DN	Caudal [l/s]	Código
150x150	No	No	ABS	50	1,5	25000577
150x150	No	Sí	ABS	50	1,5	25000077
150x150	Sí	No	Inox 304	70/100	1,6	CG000001
150x150	No	No	ABS	70/100	1,6	27000577
150x150	No	Sí	ABS	70/100	1,6	27000077

Salida vertical con sifón de 50 mm

Reja AxB [mm]	Fijación	Material marco	DN	Caudal [l/s]	Código
150x150	No	ABS	50	1,6	25005577
150x150	No	ABS	70	2	27105577
150x150	Sí	Inox 304	70	2	CG000002
150x150	No	ABS	100	2	28105577

Accesorios

Descripción	Código
Anillo Impermeabilización	20400002
Tela para Impermeabilización Líquida EasyFlow	20400001
Anillo de PP para adhesivo de tela (adhesivo no incluido)	01730913

Canales para duchas ShowerDrain S+



Canal Standard, con tela y salida horizontal DN 50

Altura Sifón [mm]	Largo [mm]	Reja Stripes	Reja Plate
		Código	Código
90 - 180	800	CD010001	CD010009
	900	CD010002	CD010010
	1000	CD010003	CD010011
	1200	CD010004	CD010012

Canal Baja Altura, con tela y salida horizontal DN 50

Altura Sifón [mm]	Largo [mm]	Reja Stripes	Reja Plate
		Código	Código
70 - 160	800	CD010005	CD010013
	900	CD010006	CD010014
	1000	CD010007	CD010015
	1200	CD010008	CD010016

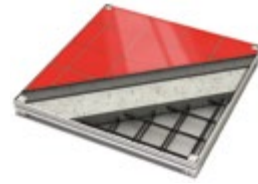
Canales para duchas ShowerDrain C 2.0



Canal sin tela, con marco perimetral y salida horizontal

Altura Sifón [mm]	Largo [mm]	Wave	Quadrato	Rellenable
		Código	Código	Código
25	585	CD000015	CD000127	CD000351
	685	CD000016	CD000128	CD000352
	785	CD000017	CD000129	CD000353
	885	CD000018	CD000130	CD000354
	985	CD000019	CD000131	CD000355
	1185	CD000021	CD000133	CD000357

Tapas de arqueta TopTek Alucover



Luz libre (A x B)	Dimensiones exteriores (C x D)	Altura del bastidor	Profundidad de la tapa	Espacio para acabado final	C. Carga (EN 1253)	Peso	Código ALU
[mm]	[mm]	[mm]	[mm]	[mm]	[mm]	[kg]	
200 x 200	298 x 298	72,5	70	0 / 15	M125 / M125	3,92	00406881
300 x 300	398 x 398	72,5	70	0 / 15	M125 / 100 kN	5,75	00405340
400 x 400	498 x 498	72,5	70	0 / 15	M125 / 100 kN	7,07	00405341
400 x 600	498 x 698	72,5	70	0 / 15	M125 / 100 kN	8,73	00405344
450 x 450	548 x 548	72,5	70	0 / 15	M125 / 50 kN	7,98	00405342
450 x 600	548 x 698	72,5	70	0 / 15	M125 / 50 kN	9,22	00406622
500 x 500	598 x 598	72,5	70	0 / 15	M125 / 50 kN	9,57	00405343
600 x 600	698 x 698	72,5	70	0 / 15	M125 / 50 kN	11,43	00405345
600 x 750	698 x 848	72,5	70	0 / 15	M125 / 50 kN	12,6	00406623
600 x 800	698 x 898	72,5	70	0 / 15	M125 / 50 kN	12,97	00405346
600 x 900	698 x 998	72,5	70	0 / 15	M125 / 50 kN	14,88	00406626
600 x 1000	698 x 1098	72,5	70	0 / 15	M125 / 50 kN	15,86	00405826
600 x 1200	698 x 1298	72,5	70	0 / 15	M125 / 50 kN	18,43	00414953
635 x 635	733 x 733	72,5	70	0 / 15	100 kN / L15	12,06	00414952
675 x 675	773 x 773	72,5	70	0 / 15	100 kN / L15	12,6	00406624
700 x 700	798 x 798	72,5	70	0 / 15	100 kN / L15	13,08	00405347
750 x 750	848 x 848	72,5	70	0 / 15	100 kN / L15	14,11	00406625
800 x 800	898 x 898	72,5	70	0 / 15	100 kN / L15	16,14	00405348
800 x 1000	898 x 1098	72,5	70	0 / 15	100 kN / L15	19,59	00405349
900 x 900	998 x 998	72,5	70	0 / 15	50 kN / L15	19,87	00406627
1000 x 1000	1098 x 1098	72,5	70	0 / 15	50 kN / L15	22,9	00405350

Tapas de arqueta TopTek Alucover baja altura

Luz libre (A x B)	Dimensiones exteriores (C x D)	Altura del bastidor	Profundidad de la tapa	Espacio para acabado final	C. Carga (EN 1253)	Peso	Código ALU
[mm]	[mm]	[mm]	[mm]	[mm]	[mm]	[kg]	
200 x 200	300 x 300	50	46,5	0/15	L15/K3	2,9	00415140
300 x 300	400 x 400	50	46,5	0/15	L15/K3	4,21	00415141
400 x 400	500 x 500	50	46,5	0/15	L15/K3	5,39	00415142
400 x 600	500 x 700	50	46,5	0/15	L15/K3	6,59	00415145
450 x 450	550 x 550	50	46,5	0/15	L15/K3	5,84	00415143
500 x 500	600 x 600	50	46,5	0/15	L15/K3	6,86	00415144
600 x 600	700 x 700	50	46,5	0/15	L15/K3	8,41	00415146
600 x 800	700 x 900	50	46,5	0/15	L15/K3	9,63	00415149
600 x 900	700 x 1000	50	46,5	0/15	L15/K3	10,65	00415151
600 x 1000	700 x 1100	50	46,5	0/15	L15/K3	11,4	00415153

Luz libre (A x B)	Dimensiones exteriores (C x D)	Altura del bastidor	Profundidad de la tapa	Espacio para acabado final	C. Carga (EN 1253)	Peso	Código ALU
[mm]	[mm]	[mm]	[mm]	[mm]	[mm]	[kg]	
600 x 1200	700 x 1300	50	46,5	0/15	L15/K3	12,77	00415156
635 x 635	735 x 735	50	46,5	0/15	L15/K3	10,8	00415147
700 x 700	800 x 800	50	46,5	0/15	L15/K3	11,82	00415148
800 x 800	900 x 900	50	46,5	0/15	L15/K3	15,13	00415150
800 x 1000	900 x 1100	50	46,5	0/15	L15/K3	18,02	00415154
900 x 900	1000 x 1000	50	46,5	0/15	L15/K3	17,94	00415152
1000 x 1000	1100 x 1100	50	46,5	0/15	L15/K3	20,97	00415155

Tapas e imbornales de fundición Imbornales I-Basic



Clase de Carga C250

Nombre artículo	Medidas marco exterior (C x D)	Medidas luz libre (A x B)	Altura marco (H)	Medidas reja (E x F)	Unidades pallet	Código
	[mm]	[mm]	[mm]	[mm]		
IC300C	300x300	202x202	40	226x226	135	IB000029
IC400C	400x400	290x290	45	328x328	76	IB000022
IC500C	500x500	390x390	50	430x430	52	IB000023
IC600C	600x600	490x490	50	530x530	36	IB000024
IC700C	700x700	590x590	65	630x630	20	IB000030
IC800C	800x800	690x690	65	730x730	10	IB000031
IC900C	900x900	803x803	75	832x832	10	IB000032

Clase de Carga D400

Nombre artículo	Medidas marco exterior (C x D)	Medidas luz libre (A x B)	Altura marco (H)	Medidas reja (E x F)	Unidades pallet	Código
	[mm]	[mm]	[mm]	[mm]		
IC400D	400x400	303x303	75	328x328	40	IB000019
IC500D	500x500	390x390	75	430x430	40	IB000020
IC600D	600x600	480x480	75	530x530	20	IB000021
IC700D	700x700	580x580	75	630x630	12	IB000034
IC800D	800x800	690x690	80	730x730	12	IB000035

Abatibles

Nombre artículo	Medidas marco exterior (C x D)	Medidas luz libre (A x B)	Altura marco (H)	Medidas reja (E x F)	Unidades pallet	Código
	[mm]	[mm]	[mm]	[mm]		
IR6535C	737x397	593x302	50	658x345	-	00150497
IR6535D	720x400	593x290	55	655x350	-	00150498

Tapas e imbornales de fundición Tapas I-Basic



Clase de Carga B125

Nombre artículo	Medidas del marco exterior (C x D) [mm]	Medidas luz libre (A x B) [mm]	Altura marco (H) [mm]	Unidades pallet	Código
300LB	305x305	257x257	20	135	00150461
400LB	416x395	343x343	25	76	00150462
500LB	535x505	450x450	27	52	00150463
600LB	640x600	550x550	27	36	00150464
700LB	700x700	600x600	45	20	00150465
800LB	800x800	700x700	45	10	00150466

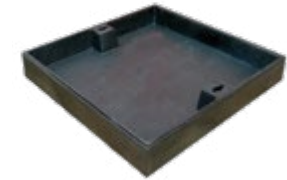
Clase de Carga C250

Nombre artículo	Medidas del marco exterior (C x D) [mm]	Medidas luz libre (A x B) [mm]	Altura marco (H) [mm]	Unidades pallet	Código
300LC	300x300	202x202	35	135	01202846
400LC	400x400	302x302	35	88	01202847
500LC	500x500	400x400	40	60	01202849
600LC	600x600	500x500	45	36	01202851
700LC	700x700	600x600	50	18	01202852
800LC	800x800	700x700	60	15	01202853
900LC	900x900	800x800	65	12	01202854
1000LC	1000x1000	900x900	70	10	01202855

Carga D400

Nombre artículo	Medidas del marco exterior (C x D) [mm]	Medidas luz libre (A x B) [mm]	Altura marco (H) [mm]	Unidades pallet	Código
420LD	420x420	302x302	75	48	01202866
500LD	500x500	400x400	75	36	01202867
600LD	600x600	500x500	75	24	01202868
700LD	700x700	600x600	75	12	01202869
800LD	800x800	700x700	75	12	01202870
900LD	900x900	800x800	75	12	01202871
1000LD	1000x1000	900x900	75	8	01202872
1100LD	1100x1100	1000x1000	100	6	01202873
1200LD	1200x1200	1100x1100	100	5	01202874

Tapas e imbornales de fundición Tapas Basic Rellenables



Clase de Carga C250

Nombre artículo	Medidas del marco exterior (C x D) [mm]	Medidas luz libre (A x B) [mm]	Altura marco (H) [mm]	Medidas tapa (E x F) [mm]	Unidades pallet	Código
400RC	400x400	300x300	90	382x382	40	01201815
500RC	500x500	400x400	90	481x481	24	01201812
600RC	600x600	500x500	90	582x582	16	01201814
700RC	700x700	600x600	90	680x680	10	01201813

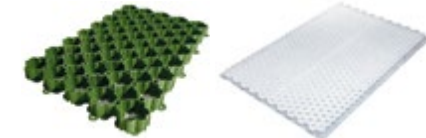
*En caso de no poder servir la ref.01201813 por falta de stock, se servirá la ref.01203876, que tiene las mismas características.

Tapas e imbornales de fundición Tapas I-Basic Circulares



Nombre artículo	Diámetro marco exterior (D) [mm]	Diámetro de luz (DP) [mm]	Altura marco (H) [mm]	Diámetro tapa (C) [mm]	Unidades pallet	Código
FIX75	780	600	75	645	10	00150470
FIX100	850	600	100	645	10	IB001120

Grass Grid e Gravel Grid



Paneles

Descripción	Dimensiones			Código			
	Longitud [mm]	Ancho [mm]	Altura [mm]				
ACO Grass Grid - Panal de césped, 4,42 piezas/m ²	585	385	38	00081070			
Descripción	Color	Material	Carga	Dimensiones			Código
				Longitud [mm]	Ancho [mm]	Altura [mm]	
ACO Gravel Grid							
	Blanco	Polipropileno	Vehículos ligeros	1200	1600	30	00281093
				1176*	1535*	30*	
ACO Gravel Grid eco							
	Gris	100 % plástico reciclado	Vehículos ligeros	1200	1600	30	00281095
				1176*	1535*	30*	
	Negro	100 % plástico reciclado	Vehículos ligeros	1200	1600	30	00281092
				1176*	1535*	30*	

Accesorios

Descripción	Código
Señalización de aparcamientos Bolsa de 10 unidades • Material: Plástico • Color: Blanco • Suficiente para una señalización de 0,70 m	00081072
Clavo de acero de 180mm Bolsa de 50 piezas • Medida: 180 mm • Material: acero	00081073
Clavo sintético de fijación Medida: 250x14 mm	00081110

Descripción	Dimensiones			Código
	Longitud [mm]	Ancho [mm]	Altura [mm]	
ACO Border	1000	80	45	0081100

Septik Vertical



Volumen [L]	D [mm]	H [mm]	Peso aprox. [Kg]	Código
1.000	1.150	1.360	50	OPA05363
1.800	1.600	1.240	60	OPA01547
2.200	1.600	1.490	85	OPA01546
3.000	1.740	1.590	105	OPA01545
5.000	2.120	2.050	135	OPA01544

Todos los modelos incluyen tuberías de conexión en PVC 110 y bocas de acceso en polipropileno de 410 mm.



Horizontal

HE	Volumen [L]	D [mm]	L [mm]	Ø Boca acceso [mm]	Ø Tub. [mm]	Peso [Kg]	Código
4	1.000	915	2.120	410	110	30	OPA00233
7	1.400	1.078	1.860	410	110	35	OPA00175
10	2.200	1.150	2.720	410	110	60	OPA00176
15	3.500	1.600	2.140	410	110	75	OPA00186
23	4.500	1.600	2.660	410	125	110	OPA00187
30	6.000	1.750	2.930	410	125	150	OPA00188
50	8.000	2.120	2.900	567(2)	160	450	OPA06039
60	10.000	2.120	3.620	567(2)	160	500	OPA06040
75	12.000	2.000	4.340	567(2)	160	600	OPA00191
100	15.500	2.000	5.290	567(2)	200	700	OPA00192
150	25.000	2.500	5.600	567(2)	200	800	OPA08561
200	30.000	2.500	6.650	567(2)	200	1.100	OPA00194

Consultar para mayores capacidades.

Septik Plus

Salida inferior - Modelo depósito cuba



HE	Volumen [L]	D [mm]	L [mm]	Ø Boca acceso [mm]	Ø Tub. [mm]	Peso [Kg]	Código
4	1.400	1.078	1.860	313/313	110	55	OPA04804
7	2.200	1.150	2.720	313/410	110	90	OPA04805

Salida inferior - Modelo cisterna



HE	Volumen [L]	D [mm]	L [mm]	Ø Boca acceso [mm]	Ø Tub. [mm]	Peso [Kg]	Código
10	3.500	1.600	2.140	313/410	110	120	OPA00227
15	4.500	1.600	2.660	313/410	110	160	OPA00200
20	6.000	1.750	2.930	313/410	125	200	OPA00201
25	8.000	2.120	2.780	410/567	125	500	OPA06032
30	10.000	2.120	3.620	410/567	125	600	OPA06038
40	12.000	2.000	4.340	567 (3)	125	700	OPA00203
50	15.000	2.000	5.290	567 (3)	160	900	OPA00204
60	18.000	2.000	6.230	567 (3)	160	1.000	OPA00205
75	22.500	2.500	5.120	567 (3)	200	1.200	OPA00206
105	31.500	2.500	6.960	567 (3)	200	1.500	OPA00207
135	40.500	2.500	8.880	567 (3)	200	1.800	OPA00976
150	45.000	2.500	9.710	567 (3)	200	2.000	OPA00208
200	60.000	3.000	9.460	567 (3)	200	2.700	OPA00197

Consultar para mayores capacidades.

Salida superior - Modelo depósito cuba



HE	Volumen [L]	D [mm]	L [mm]	Ø Boca acceso [mm]	Ø Tub. [mm]	Peso [Kg]	Código
4	1.400	1.078	1.860	313/313	110	55	OPA04806
7	2.200	1.150	2.720	313/410	110	90	OPA04807

Salida superior - Modelo cisterna



HE	Volumen [L]	D [mm]	L [mm]	Ø Boca acceso [mm]	Ø Tub. [mm]	Peso [Kg]	Código
10	3.500	1.600	2.140	313/410	110	120	OPA02607
15	4.500	1.600	2.660	313/410	110	160	OPA02100
20	6.000	1.750	2.930	313/410	125	200	OPA03148
25	8.000	2.120	2.780	410/567	125	500	OPA06041
30	10.000	2.120	3.620	410/567	125	600	OPA06042

ROX



Modelo vertical

HE	Volumen [L]	D [mm]	L [mm]	Ø Boca acceso [mm]	Ø Tub. [mm]	Peso [Kg]	Código
5	1.400	1.078	1.860	313/313	110	55	OPK00939
10	2.200	1.150	2.720	313/410	110	90	OPK00942



Modelo horizontal

HE	Volumen [L]	D [mm]	L [mm]	Ø Boca acceso [mm]	Ø Tub. [mm]	Peso [Kg]	Código
10	3.500	1.600	2.140	313/410	110	120	OPK00943
15	4.500	1.600	2.660	313/410	110	160	OPK00021
20	6.000	1.750	2.930	313/410	125	200	OPK00007
25	8.000	2.120	2.780	410/567	125	500	OPK00038
30	10.000	2.120	3.620	410/567	125	600	OPK00001
35	12.000	1.750	2.930	313/410	125	700	OPK00039
40	14.000	2.120	2.780	410/567	125	800	OPK00002
45	16.000	2.120	3.620	410/567	125	900	OPK00003

Bacterias y activadores



Volumen [L]	D [mm]	H [mm]	Peso [Kg]	Código
1.800	1.615	1.330	60	OPA00235
3.000	1.750	1.465	100	OPA00280
4.000	2.120	1.410	125	OCV00205

GREM



Modelo vertical en superficie

Agua regenerada [L/día]	Capacidad máxima de filtración [L/día]	Reactor			Acumulador		Código
		H [mm]	L [mm]	A [mm]	D [mm]	H [mm]	
500	1000	1600	1280	700	915	1060	OPK01970

Agua regenerada [L/día]	Capacidad máxima de filtración [L/día]	Nº Equipos	D [mm]	H [mm]	Código
1.000	2.000	1	1.300	1.800	OPK00200
1.500	3.000	1	1.600	1.800	OPK00306
2.500	6.000	2	1.750	1.465	OPK00851
3.500	9.000	2	2.120	1.450	OPK00852
5.000	15.000	2	2.120	1.810	OPK00853

Modelo vertical enterrada

Agua regenerada [L/día]	Capacidad máxima de filtración [L/día]	Nº Equipos	D [mm]	H [mm]	Código
1.000	2.000	1	1.300	1.800	OPK00774
1.500	3.000	1	1.600	1.800	OPK00775
2.500	6.000	2	1.750	1.590	OPK01667
3.500	9.000	2	2.120	1.600	OPK01254
5.000	15.000	2	2.120	2.050	OPK01282



Modelo horizontal en superficie

Agua regenerada [L/día]	Capacidad máxima de filtración [L/día]	D [mm]	L [mm]	Código
2000	6000	1600	2900	OPK00331
3500	9000	1600	3900	OPK00352
5000	15000	1600	5900	OPK00397

Altura de las cunas 100 mm aprox.

Modelo horizontal enterrada

Agua regenerada [L/día]	Capacidad máxima de filtración [L/día]	D [mm]	L [mm]	Código
2500	6000	1600	2900	OPK00219
3500	9000	1600	3900	OPK00220
5000	15000	1600	5900	OPK00274
10000	20000	2000	7300	OPK00466

Consultar para otros formatos.

AquaVault



Depósito cilíndrico

Volumen [L]	DS [mm]	DI [mm]	H [mm]	Peso [Kg]	Código depósito	Código tapa
113	580	500	550	4	OPA00146	OPA00177
209	600	459	1.020	6,5	OPA00147	OPA00178
344	750	583	1.040	8	OPA00148	OPA00179
541	915	739	1.060	9,7	OPA00149	OPA00180
1.095	1.140	900	1.360	17	OPA00150	OPA00181
1.800	1.595	1.382	1.070	22	OPA00151	OPA00182
2.250	1.595	1.400	1.330	30	OPA00152	OPA00183
3.000	1.730	1.510	1.465	35	OPA00153	OPA00184
3.970	2.100	1.880	1.390	48	OPA00279	OPA00232
5.020	2.100	1.840	1.810	60	OPA00240	OPA00232

Depósito rectangular



Volumen [L]	H [mm]	L [mm]	A [mm]	Peso [Kg]	Código depósito	Código tapa
43	413	465	325	2,2	OPA00154	OPA00185
94	405	667	495	3,4	OPA00155	OPA00214
190	475	950	595	6,5	OPA00156	OPA00215
297	490	1.170	710	9	OPA00157	OPA00216
486	580	1.315	855	12	OPA00158	OPA00217
905	970	1.100	1.100	22	OPA00159	OPA00218
1.002	1.130	1.085	1.085	26	OPA00160	OPA00218
1.050	750	1.660	1.060	27	OPA00237	OPA00238

Depósito ovalado



Volumen [L]	H [mm]	L [mm]	A [mm]	Peso [Kg]	Código
600	900	1.280	700	50	OPA06490
1.000	1.600	1.280	700	70	OPA06479
1.500	2.400	1.280	700	120	OPA06512

AquaSafe



DCHE - Depósito horizontal para enterrar

Volumen [L]	D [mm]	L [mm]	Peso [Kg]	Código
2.200	1.146	2.720	60	OPA00171
3.500	1.600	2.140	75	OPA00172
4.500	1.600	2.660	110	OPA00173
6.000	1.740	2.930	150	OPA00174
10.000	2.120	3.620	225	OPA00320
8.000	2.120	2.780	180	OPA00321

CUVE - Depósito vertical para enterrar



Volumen [L]	D [mm]	L [mm]	Peso [Kg]	Código
2.200	1.600	1.613	55	OPA00325
3.000	1.750	1.752	60	OPA00326
4.000	2.120	2.124	90	OPA00327
5.000	2.120	2.197	105	OPA00328
1.000	1.140	1.159	30	OPA00345
1.800	1.595	1.595	40	OPA00347

CUVS - Depósito vertical superficie



Volumen [L]	D [mm]	L [mm]	Peso [Kg]	Código
3.000	1.750	1.850	60	OPA00294
4.000	2.120	2.220	90	OPA00295
5.000	2.120	2.220	105	OPA00296
2.200	1.595	1.695	55	OPA00319
1.000	1.240	1.140	30	OPA00344
1.800	1.595	1.695	40	OPA00346

ACO. we care for water

Las soluciones de ACO están desarrolladas para garantizar el drenaje y el almacenamiento temporal de las aguas pluviales y residuales. Con una innovadora tecnología de separación y filtrado, evitamos la contaminación del agua. Aceptamos el reto de reutilizar el agua, estableciendo así un ciclo de ahorro de recursos.

ACO Iberia

Sede Central

C/Riudellots 11-13
Pol. Industrial Puigtió
17412 Maçanet de la Selva,
Girona, España
Tel. +34 972 85 93 00

Oficina Madrid

C/ Fuerteventura N°4
Planta 1, Oficina 7
28703 San Sebastián de los Reyes
Madrid, España
Tel. 902 17 03 12

Oficina Porto

TecMaia - Edifício Genesis – Fração B05-A
Rua Engº Frederico Ulrich, 2650
4470-605 Maia
Portugal
Tel. +351 224 905 271

aco@aco.es
www.aco.es

