

Tanque de

Tormenta Stormbrixx

ACO Stormbrixx



ACO WaterCycle



COLLECT

Recogida de agua

Recolha de águas

- Canales de drenaje
Canais de drenagem
- Drenaje de cubiertas
Drenagem de coberturas
- Sistema de tuberías
Sistema de tubagem
- Tapas de Registro
Tampas de visita
- Tapas de fundición
Tampas de fundição



CLEAN

Limpieza de agua

Limpeza da água

- Separador de hidrocarburos
Separadores de hidrocarboretos
- Separador de grasas
Separadores de gorduras
- Tratamiento de aguas residuales
Tratamento de águas residuais



HOLD

Retención y atenuación

Retenção e atenuação

- Sistemas de drenagem urbana sustentável (SUDS)
Sistemas de drenaje urbano sostenible (SUDS)
- Depósitos para agua potable e pluvial
Cisternas para agua potable y pluviales



REUSE

Sistemas de reutilización

Sistemas de reutilização

- Sistemas de control de caudal
Sistemas de control de fluxo
- Sistemas de bombeo
Sistemas de bombagem
- Válvulas vortex
- Tratamientos terciarios
Tratamentos terciários



COLLECT



CLEAN



HOLD



REUSE

ACO WaterCycle

ACO WaterCycle abarca todas las fases de la planificación del drenaje, la gestión, su tratamiento y posterior reutilización del agua.

ACO WaterCycle abrange todas as fases de planeamento, gestão, tratamento e subsequente reutilização da água.

CONTENIDO *CONTEÚDO*



StormBrixx **SD** 12



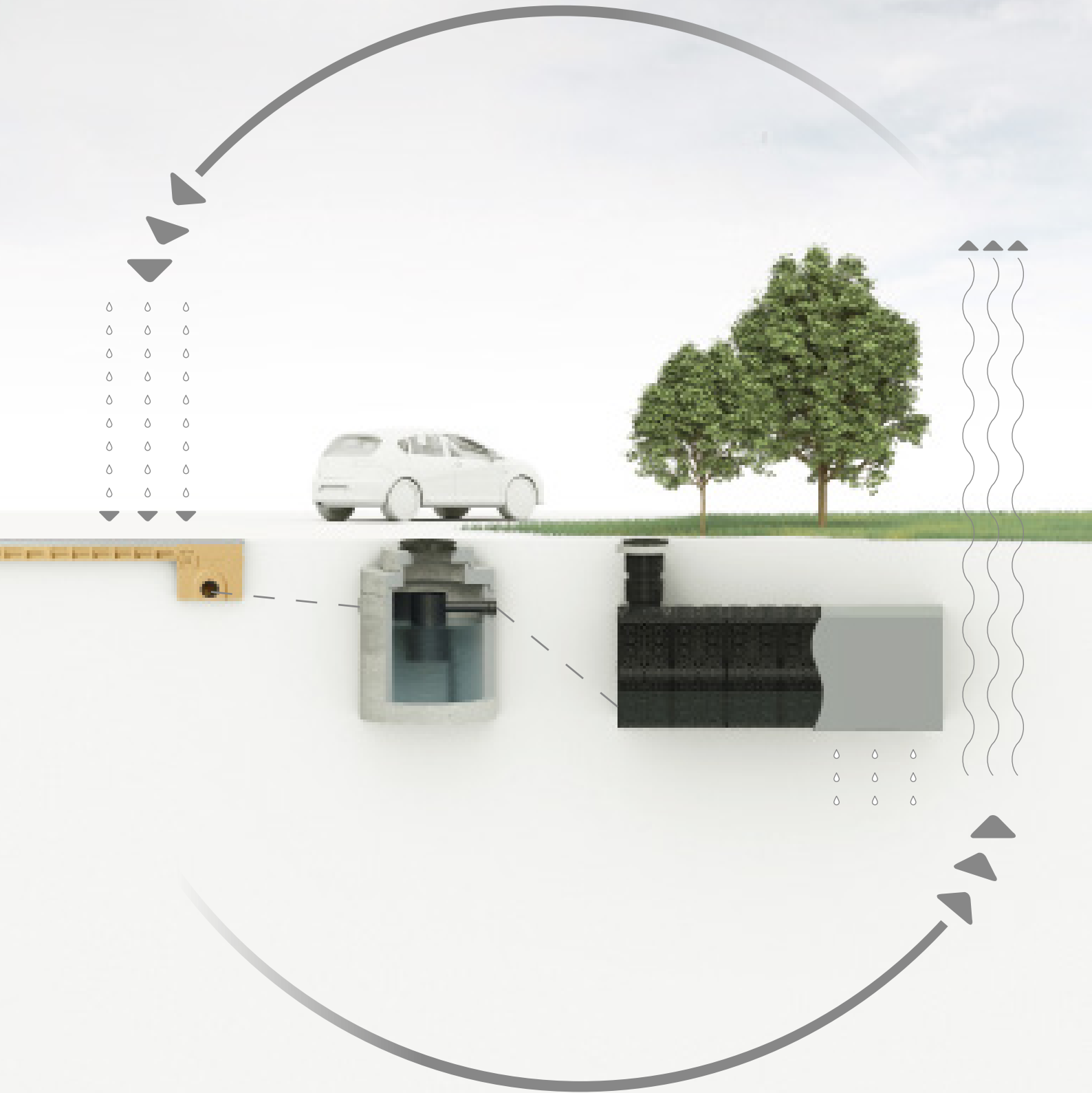
StormBrixx **HD** 13



Accesorios · Acessórios 15



Ejemplos de Aplicación
Exemplos de Aplicação 16



La gestión sostenible del agua de lluvia es importante para el futuro *A gestão sustentável da água da chuva é importante para o futuro*

El agua de lluvia: un asunto que nos afecta a todos *Água da chuva - um assunto que afeta a todos nós*

El agua de lluvia plantea desafíos cada vez mayores para los arquitectos paisajistas, urbanistas, arquitectos, así como para los constructores y operadores. Si bien el agua de lluvia es, por un lado, un bien vital para la flora, la fauna y las personas, también encierra enormes peligros.

Sellar la superficie contribuye significativamente al hecho de que el agua de lluvia es cada vez más incapaz de filtrarse donde se produce.

Los políticos sacan sus conclusiones de esto: en 2002, como parte de la Estrategia Nacional de Sustentabilidad, el gobierno federal estableció el objetivo de reducir el aumento diario de áreas de asentamiento y tráfico a 30 hectáreas para 2020. Como parte de la edición de 2016, también se formuló la meta de limitar el crecimiento a "menos de 30 hectáreas" para 2030. *

El aumento de las precipitaciones intensas es otro aspecto importante. En toda Alemania, la cantidad total de precipitación ha aumentado solo muy ligeramente cada año. Sin embargo, los estudios en Alemania mostraron que no fue tanto la intensidad de las fuertes precipitaciones individuales lo que aumentó, sino más bien el número de días de fuertes precipitaciones.

A água da chuva apresenta desafios cada vez maiores para arquitetos paisagistas, urbanistas, arquitetos, bem como construtores e operadores. Embora a água da chuva seja, por um lado, um bem precioso que é vital para a flora, a fauna e as pessoas, ela também acarreta enormes perigos.

A vedação da superfície contribui significativamente para o fato de que a água da chuva é cada vez mais incapaz de vazar para onde ocorre.

Os políticos tiram suas conclusões disso: Em 2002, como parte da Estratégia Nacional de Sustentabilidade, o governo federal estabeleceu a meta de reduzir o aumento diário de áreas de assentamento e tráfego para 30 hectares até 2020. Como parte da edição de 2016, a meta também foi formulada para limitar o crescimento a "menos de 30 hectares" até 2030. *

O aumento da precipitação intensa é outro aspecto importante. Em toda a Alemanha, a quantidade total de precipitação aumentou apenas ligeiramente a cada ano. No entanto, estudos na Alemanha mostraram que não foi tanto a intensidade da forte precipitação individual que aumentou, mas sim o número de dias de forte precipitação.

Gestión del agua de lluvia: bien pensado de principio a fin *Gestão da água da chuva - bem pensado do início ao fim*

Para cada propiedad, ACO ofrece soluciones de drenaje individuales alrededor de ACO systemchain:

- **Recolecte y absorba el agua de lluvia:** ya sea drenaje lineal o puntual, los canales de drenaje de alta calidad están disponibles para cada aplicación. Drenajes puntuales disponibles.
- **Limpieza y tratamiento de aguas pluviales:** ¿De dónde proviene el agua de lluvia y dónde debe descargarse? Varios pozos de sedimentación y sistemas de filtrado permiten que el agua de lluvia se limpie adecuadamente, como lo exige la ley, antes de que se filtre al suelo o se alimente al agua receptora.
- **Retención de agua de lluvia:** si el agua receptora está sobrecargada, se utilizan tanques de retención de agua de lluvia. Los productos de hormigón y plástico están disponibles para que se pueda seleccionar la mejor solución para cada aplicación. Los sistemas de infiltración, como las zanjas de bloques, también retienen inicialmente el agua de lluvia. Poco a poco, el agua se libera al suelo, lo que promueve la formación de nuevas aguas subterráneas.
- **Descarga de agua de lluvia:** La descarga controlada de agua de lluvia previamente recolectada es cada vez más importante. ACO ofrece sistemas de aceleración y sistemas de bombeo adecuados para descargar el agua de lluvia de un tanque colector al agua receptora de manera controlada.

Para cada propriedade, ACO oferece soluções de drenagem individuais em torno da ACO Systemchain:

- **Colete e absorva a água da chuva:** Seja em linha ou em pontos, canais de drenagem de alta qualidade estão disponíveis para cada aplicação. Ponto de drenagem disponível.
- **Limpeza e tratamento da água da chuva:** De onde vem a água da chuva e para onde deve ser despejada? Vários poços de sedimentação e sistemas de filtragem permitem que a água da chuva seja devidamente limpa, conforme exigido por lei, antes que penetre no solo ou seja alimentada na água receptora.
- **Retenção da água da chuva:** Se a água receptora estiver sobrecarregada, tanques de retenção da água da chuva são usados. Produtos de concreto e plástico estão disponíveis para que a melhor solução seja selecionada para cada aplicação. Os sistemas de infiltração, como valas de blocos, também inicialmente retêm a água da chuva. Gradualmente, a água é então lançada no solo, o que promove a formação de novas águas subterráneas.
- **Descarte de água da chuva:** O descarte controlado de água da chuva coletada anteriormente está se tornando cada vez mais importante. A ACO oferece sistemas de aceleração e sistemas de bombeamento adequados para descarregar a água da chuva de um tanque coletor na água receptora de maneira controlada.

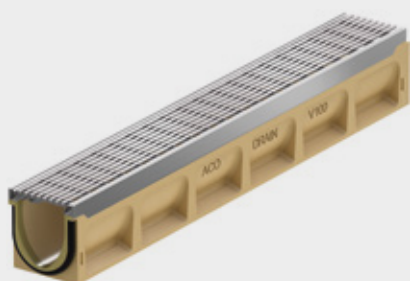
ACO WaterCycle



ACO WaterCycle abarca todas las fases de la planificación del drenaje, la gestión, su tratamiento y posterior reutilización del agua.

ACO WaterCycle abrange todas as fases de planeamento, gestão, tratamento e subsequente reutilização da água.

Inicio de la gestión y protección del agua
Início da gestão e protecção da água



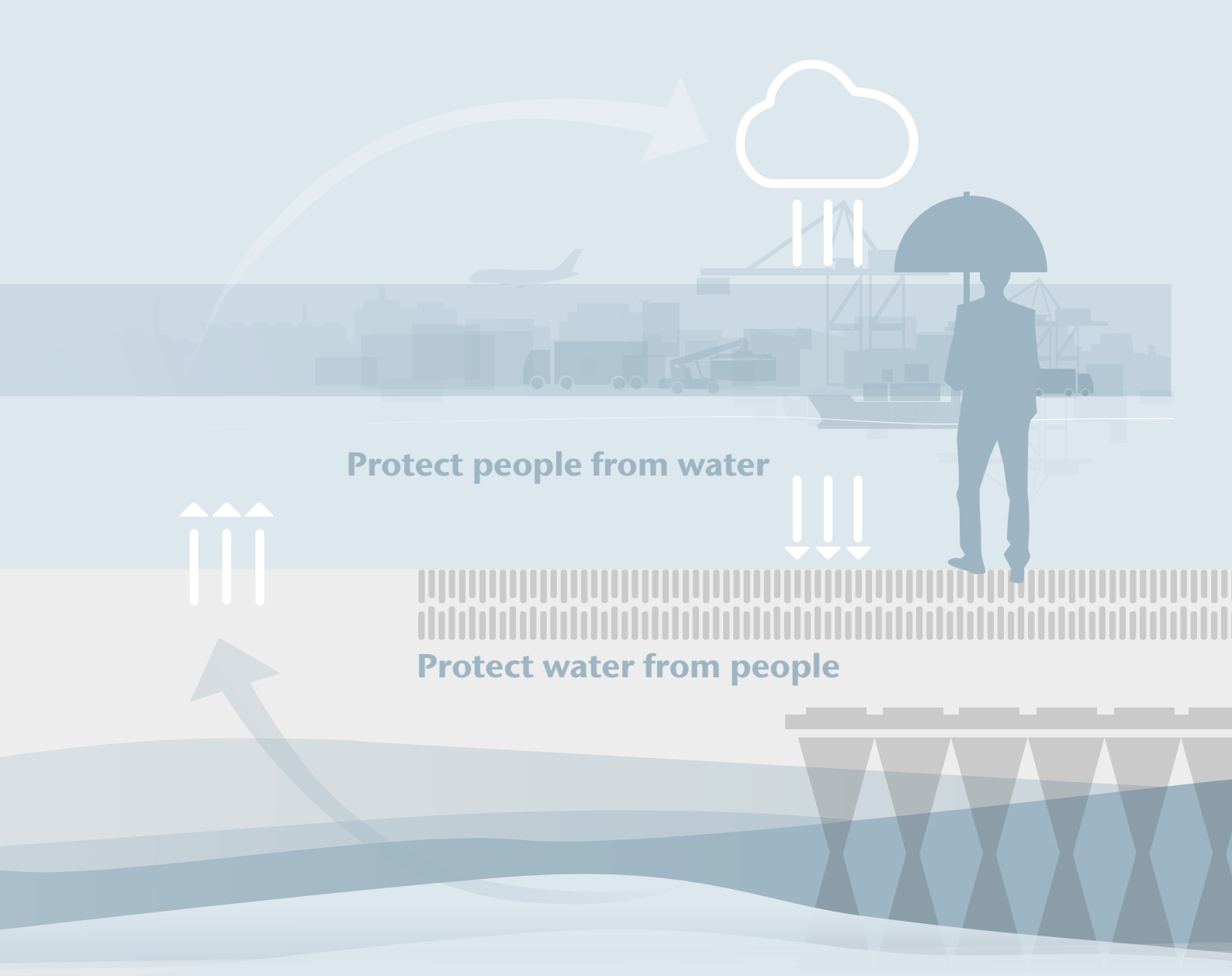
Conseguir la calidad del agua adecuada
Obter a qualidade da água adequada



Drenaje de aguas superficiales
Drenagem de águas superficiais

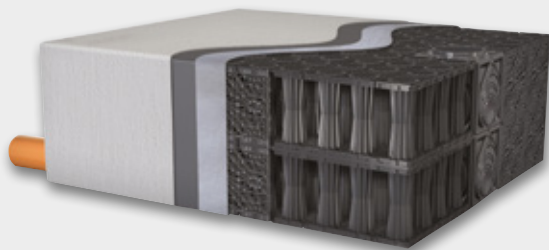


Sistemas de pretratamiento y depuración
Sistemas de pré-tratamento e depuração



Almacenamiento temporal del agua
 Armazenamento temporário da água

Control del caudal de descarga del agua
 Controlo do fluxo de descarga da água



Sistemas de infiltración y atenuación
 Sistemas infiltração e atenuação



Sistemas de reutilización
 Sistemas de reutilizaçao



ACO StormBrixx

El tanque de pluviales ACO STORMBRIXX se enmarca dentro de los productos S.U.D.S., Sistemas Urbanos de Drenaje Sostenible. Su función puede ser:

- Infiltrar el agua en el terreno
 - Atenuar las puntas de precipitación que llegan a la red de saneamiento
- Su fácil construcción modular permite obtener soluciones con una excelente resistencia estructural que se adaptan a las dimensiones existentes en la obra. Su diseño con grandes columnas le da una gran robustez, y a la vez permite una completa inspección del sistema. Al poderse apilar las piezas unas sobre las otras, se optimizan los costes de transporte, y disminuye el espacio requerido para acopio a pie de obra. Al ir las piezas ensambladas entre sí, se consigue un conjunto homogéneo y solidario, que funciona como un único bloque. Su rápido montaje agiliza el tiempo de instalación y reduce los costes totales de la obra.

Ventajas:

- Resistencia:
 - » Piezas clipadas entre sí
 - » Montaje alternado de piezas
 - » Pilares de carga alineados entre sí
 - » Producto Certificado
- Inspección:
 - » Fácil inspección de todo el conjunto.
 - » Total accesibilidad
- Apilable:
 - » Menores costes de transporte
 - » Menos espacio de acopio
- Rápido:
 - » Su ligereza permite un rápido montaje a pie de obra.

Un sistema sólido y robusto

El elemento base del sistema Stormbrixx son piezas de 1200 x 600 x 342 mm, con ocho medias columnas cada una. Las columnas se unen entre sí por medio de un clipaje integrado en la unión. Al unir las piezas de forma alterna entre sí, se obtiene un tanque de pluviales en el que todas las piezas están entrelazadas formando un solo bloque. En este bloque los pilares quedan alineados los unos sobre los otros, con lo que las transferencias de las cargas es directa hacia el terreno.

O tanque de águas pluviais ACO STORMBRIXX enquadra-se nos produtos S.U.D.S., Sistemas Urbanos de Drenagem Sustentável. A sua função pode ser:

- Infiltrar a água no terreno
 - Atenuar os picos de precipitação que chegam à rede de saneamento
- A sua construção modular simples permite obter soluções com uma excelente resistência estrutural que se adaptam às dimensões existentes na obra. O seu desenho com grandes colunas proporciona-lhe uma grande robustez, facilitando também a completa inspeção do sistema. A possibilidade de empilhamento vertical das peças permite otimizar os custos de transporte e diminuir o espaço necessário para o armazenamento em obra. Uma vez que as peças estão desde logo unidas entre si, obtém-se um conjunto homogéneo e solidário, que funciona como um único bloco. A sua rápida montagem agiliza o tempo de instalação e reduz os custos totais da obra.

Vantagens:

- Resistência:
 - » Peças encaixadas entre si
 - » Montagem alternada de peças
 - » Pilares de carga alinhados entre si
 - » Produto Certificado
- Inspeção:
 - » Fácil inspeção de todo o conjunto
 - » Total acessibilidade
- Empilhável:
 - » Menores custos de transporte
 - » Menos espaço de armazenamento
- Rápido:
 - » A sua leveza permite uma montagem rápida em obra

Um sistema sólido e robusto

O elemento base do sistema Stormbrixx são peças de 1200 x 600 x 342 mm, com oito meias colunas cada. As colunas unem-se entre si por meio de um encaixe integrado na ligação. Ao unir as peças entre si de forma alternada, obtém-se um tanque de águas pluviais, no qual todas as peças estão entrelaçadas e formam um único bloco. Neste bloco, os pilares ficam alinhados um sobre o outro, o que resulta numa transferência de carga direta para o terreno.



Stormbrixx, el Tanque de Pluviales premiado en el British Construction Awards 2012

Los sistemas SUDS se empezaron a popularizar en el Reino Unido. En este entorno, en el que los tanques de pluviales ya tienen un amplio recorrido, el Sistema Stormbrixx ha ganado el prestigioso premio de la Industria Inglesa de la Construcción en su 25 edición. El jurado valoró particularmente el carácter innovador del producto y el grado de cumplimiento de las necesidades del cliente.

Asimismo, y el propio Reino Unido, el Sistema Stormbrixx ha quedado también finalista en los premios Sustainability Leaders Awards 2013, en la categoría de Innovación en Sostenibilidad.

Certificación de Producto.

La utilización del sistema Stormbrixx, diseñado para cumplir con todos los requisitos de la norma Inglesa CIRIA C680 sobre diseño de sistemas de tanques de pluviales, ha visto acreditada su idoneidad para cumplir sus funciones por el BBA inglés, con el n° de certificado 14/5009. Asimismo, el Instituto Alemán de Ingeniería Civil, DIBt, también ha validado la idoneidad del Stormbrixx. El certificado, con n° Z-42.1-500, emitido el 26 de Abril de 2013, acredita la resistencia y durabilidad del producto, condiciones básicas para un producto que va a estar sujeto a una larga vida útil con ciclos de carga constantes.

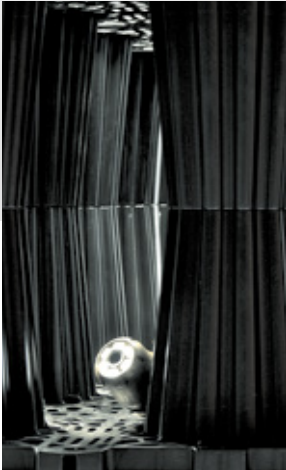
Stormbrixx, o Tanque de Águas Pluviais premiado nos British Construction Awards 2012

Os sistemas SUDS começaram a ganhar popularidade no Reino Unido. Neste contexto, em que os tanques de águas pluviais já têm uma presença alargada, o Sistema Stormbrixx foi distinguido com o prestigioso prémio da indústria inglesa de construção na sua 25ª edição. O júri valorizou em particular o carácter inovador do produto e o grau de satisfação das necessidades do cliente.

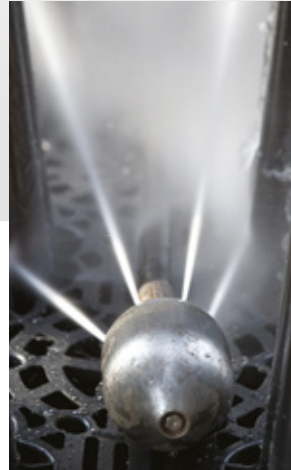
Além disso, e também no Reino Unido, o Sistema Stormbrixx foi ainda finalista dos prémios Sustainability Leaders Awards 2013 na categoria de Inovação em Sustentabilidade.

Certificação de Produto.

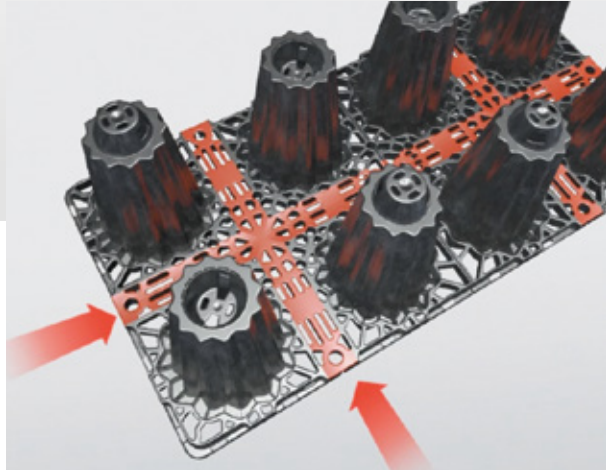
A utilização do sistema Stormbrixx, concebido para satisfazer todos os requisitos da norma Inglesa CIRIA C680 sobre a conceção de sistemas de tanques de águas pluviais, viu acreditada a sua idoneidade para cumprir as suas funções pela BBA inglês, com o n° de certificado 14/5009. Da mesma forma, também o Instituto Alemão de Engenharia Civil, DIBt, validou a idoneidade do Stormbrixx. O certificado, com o n° Z-42.1-500, emitido a 26 de abril de 2013, acredita a resistência e durabilidade do produto, condições básicas para um produto destinado a estar sujeito a uma longa vida útil com ciclos de carga constantes.



Cámara de control
Câmara de controlo



Cabezal de limpieza
Cabeça de limpeza



Circuito de inspección por el interior del sistema Stormbrixx
Circuito de inspeção pelo interior do sistema Stormbrixx

Inspección y mantenimiento

El estudiado diseño del sistema Stormbrixx permite un óptimo y fácil mantenimiento. La estructura en columnas deja pasillos libres en todo el tanque, lo que permite que se pueda introducir una cámara de inspección, y que ésta pueda llegar a cualquier punto del tanque. Estos mismos pasillos permiten el paso del cabezal de limpieza a través de las tapas de inspección.

Inspeção e manutenção

A conceção estudada do sistema Stormbrixx permite uma manutenção fácil e ideal. A estrutura em colunas deixa livres corredores em todo o tanque, o que permite a introdução de uma câmara de inspeção, podendo esta chegar a qualquer ponto do tanque. Estes mesmos corredores oferecem passagem à cabeça de limpeza através das tampas de inspeção.

Menores costes de transporte y fácil manipulación

Las piezas del Stormbrixx se han diseñado para ser apilables, y ocupar el mínimo volumen posible. Esto permite tener unos costes de transporte mínimos y reducir las emisiones de Co2.

El poco espacio que ocupan, y su alta ligereza, permiten que la manipulación a pie de obra requiera poco espacio de acopio y sea rápida.

Menores custos de transporte e manuseamento fácil

As peças Stormbrixx foram concebidas para serem empilháveis e ocuparem o mínimo volume possível. Isto contribui para custos de transporte mínimos e emissões de CO2 reduzidas.

O pouco espaço que ocupam e a sua elevada leveza permitem que o manuseamento em obra exija um reduzido espaço de armazenamento e seja rápido.



Fácil manipulación a pie de obra. Menos espacio requerido
Manuseamento fácil em obra. Menor necessidade de espaço.



El apilado optimizado reduce los costes de transporte.

Por ejemplo: el proyecto A requiere un volumen de almacenamiento de 280 m³. Con Stormbrixx las unidades necesarias para se pueden transportar en un único trailer. otros sistemas necesitarían hasta cuatro trailers.

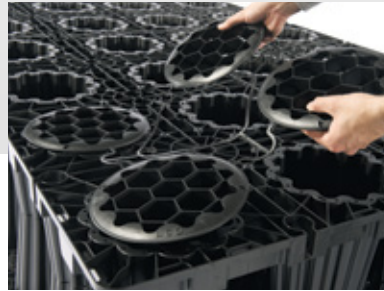


O empilhamento otimizado reduz os custos de transporte.

Por exemplo: o projeto A requer um volume de armazenamento de 280 m³. Com o Stormbrixx, é possível transportar todas as unidades necessárias num único reboque. Outros sistemas exigiriam até quatro reboques.



Una solución perfectamente estudiada
Uma solução perfeitamente estudada



Las paredes laterales externas y las cubiertas en la capa superior proporcionan una superficie sólida para el recubrimiento con geotextil.

As paredes laterais externas e as coberturas na camada superior proporcionam uma superfície sólida para o revestimento com geotêxtil.

Conectores para un agarre óptimo entre diferentes niveles del sistema Stormbrixx.

Conectores para uma aderência ideal entre os diferentes níveis do sistema Stormbrixx.



Realizado en polipropileno, con una parte de material reciclado, para una mayor protección del medio ambiente.

Fabricado em polipropileno, com uma parte em material reciclado, para uma maior proteção do ambiente.



La capacidad de carga de cada pilar del sistema, unida al clipado de piezas entre si, permiten una elevada resistencia al paso de vehículos.

A capacidade de carga de cada pilar do sistema, conjuntamente com o encaixe das peças entre si, permite uma elevada resistência à passagem de veículos.



Fácil limpieza y accesibilidad gracias a la estructura abierta de los pilares del sistema Stormbrixx.

Fácil limpeza e acessibilidade graças à estrutura aberta dos pilares do sistema Stormbrixx.



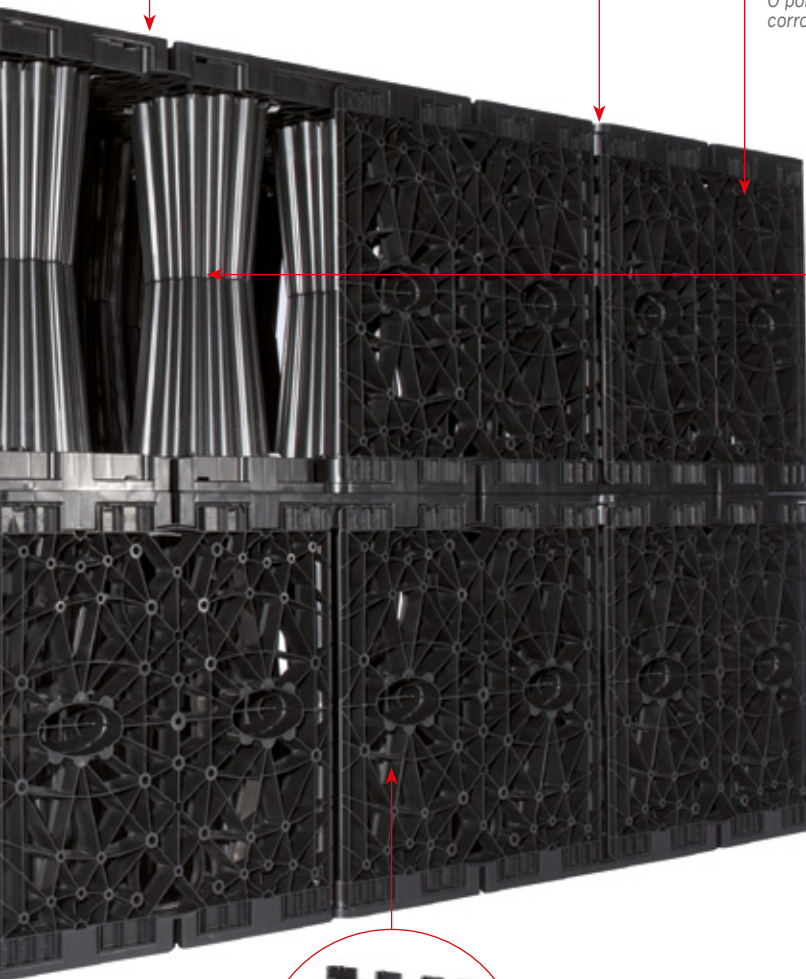
Las aberturas permiten aprovechar y llenar de agua los espacios intermedios.
As aberturas permitem tirar proveito e encher de água os espaços intermédios.



Se pueden realizar accesos opcionales para poder acceder a puntos específicos del sistema.
Podem realizar-se acessos opcionais para aceder a pontos específicos do sistema.

El aprovechamiento del espacio útil asciende al 95%. Los pilares son usados para almacenar agua.
O aproveitamento do espaço útil ascende a 95%. Os pilares são usados para armazenar água.

El polipropileno forma una base sólida y resistente a la corrosión para un tanque de larga vida útil.
O polipropileno forma uma base sólida e resistente contra a corrosão visando proporcionar uma vida útil longa ao tanque.



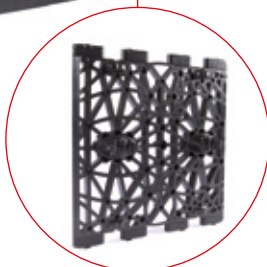
Los elementos encajan entre sí, por medio de unas clavijas que al unirse producen un clic.
Os elementos encaixam entre si por meio de cavilhas que ao unir produzem um clique.



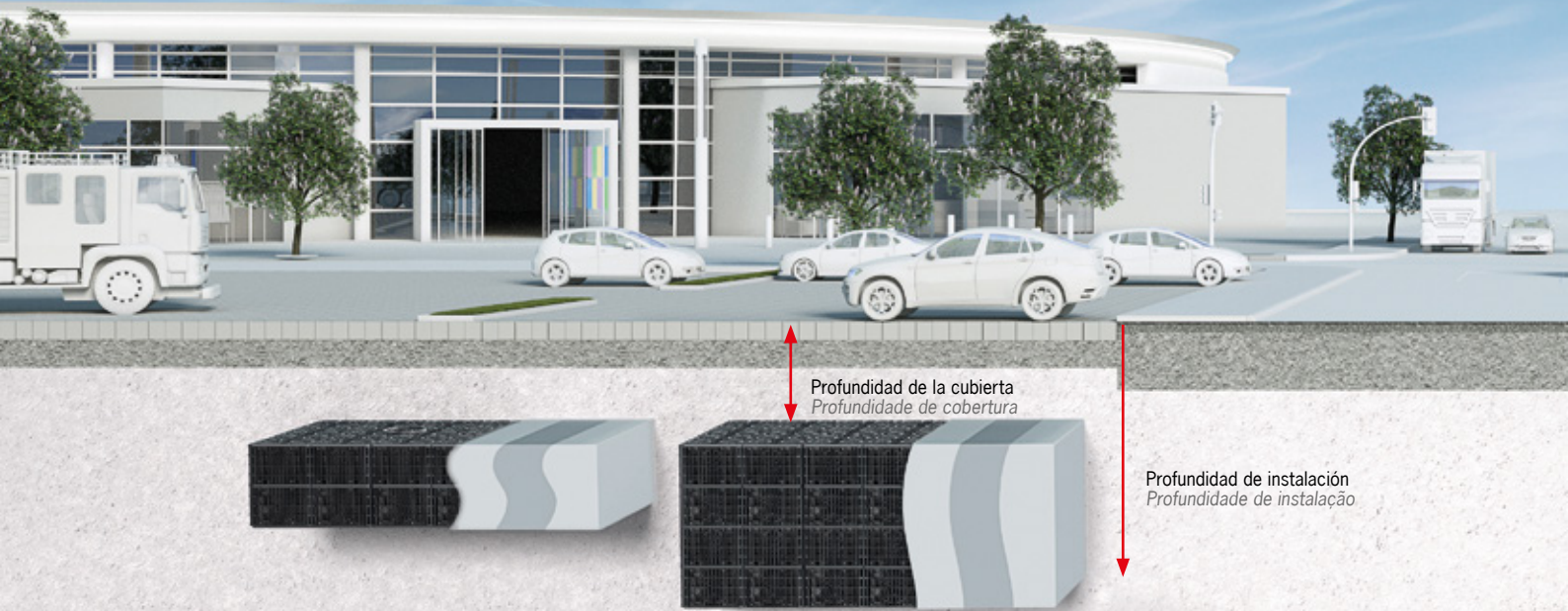
El diseño alterno de los ensamblajes permite un ensamblaje rápido y a prueba de errores.
A conceção alternada das montagens permite uma montagem rápida e à prova de erro.



Los elementos base pueden cortarse por la mitad para integrarlos en el conjunto.
Os elementos base podem ser cortados pela metade para serem integrados no conjunto.



Las paredes laterales que actúan como límite exterior en todo el sistema proporcionan una sólida superficie de contacto para el recubrimiento con geotéxtil.
Os painéis laterais que atuam como limite exterior em todo o sistema proporcionam uma superfície sólida de contacto para o revestimento com geotêxtil.


NUEVO · NOVO

StormBrixx SD

Adecuado para el tráfico de automóviles y servicios de emergencia
Adequado para tráfego de carros e serviços de emergência

Capas Camadas	Zona Peatonal · Zona Pedonal			Zona Transitable · Zona Transitável		
	Profundidad cubierta Profundidade cobertura		Prof. Instalación Prof. Instalação Max. (mm)	Profundidad cubierta Profundidade cobertura		Prof. Instalación Prof. Instalação Max. (mm)
	Min. (mm)	Max. (mm)		Min. (mm)	Max. (mm)	
1	800	2000	2914	800*	2000	2914
2	800	2000	3828	800*	2000	3828
3	Consultar					

*Considere los requisitos de construcción de la carretera · Considere os requisitos de construção da estrada

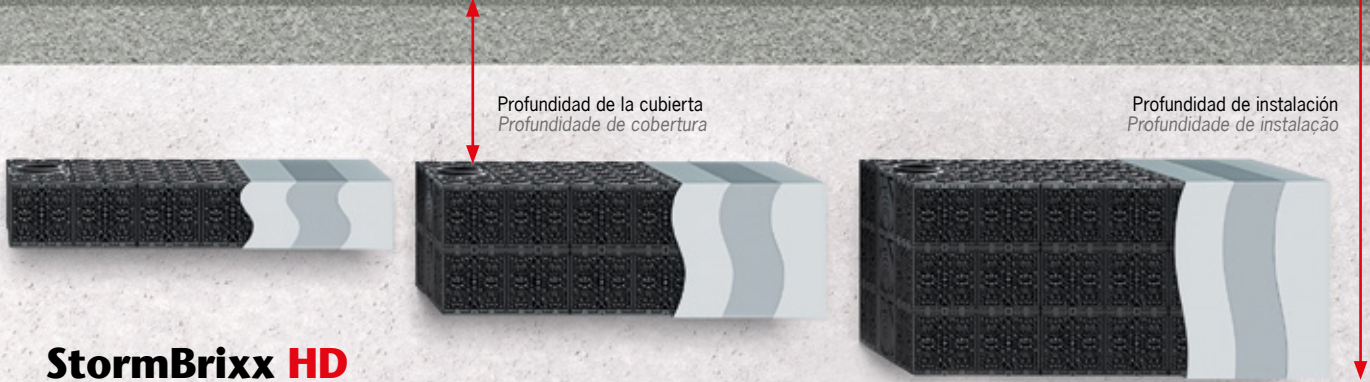
- Altura de 1 capa: 914 mm.
- Elementos básicos/m³: 3
- Volumen/Elemento básico: 319 l.
- Coeficiente de almacenamiento: 97 %
- Testado por MFPA Leipzig

Ejemplo:
10m³ = 10.000 l / 319 l = 32 elementos básicos

- Altura de 1 camada: 914 mm.
- Elementos básicos/m³: 3
- Volume/Elemento básico: 319 l.
- Coeficiente de armazenamento: 97 %
- Testado pelo MFPA Leipzig

Exemplo:
10m³ = 10.000 l / 319 l = 32 elementos básicos





StormBrixx HD

Adecuado para el uso de tráfico pesado
Adequado para uso de tráfego pesado

Capas Camadas	Zona Peatonal y Transitible · Zona Pedonal e Transitável			Zona de Tránsito Pesado · Zona de Trânsito Pesado		
	Profundidad cubierta Profundidade cobertura		Prof. Instalación Prof. Instalação Max. (mm)	Profundidad cubierta Profundidade cobertura		Prof. Instalación Prof. Instalação Max. (mm)
	Min. (mm)	Max. (mm)		Min. (mm)	Max. (mm)	
1	800*	3400	4010	1000	3400	4010
2	800*	3400	4620	1000	3400	4620
3	800*	3400	5230	1000	3400	5230
4	Consultar					

*Considere los requisitos de construcción de la carretera · Considere os requisitos de construção da estrada

- Altura de 1 capa: 610 mm.
- Elementos básicos/m³: 4,5
- Volumen/Elemento básico: 209 l.
- Coeficiente de almacenamiento: 95 %
- Testado por MFPA Leipzig

Ejemplo:

10m³ = 10.000 l / 209 l = 48 elementos básicos

- Altura de 1 camada: 610 mm.
- Elementos básicos/m³: 4,5
- Volume/Elemento básico: 209 l.
- Coeficiente de armazenamento: 95 %
- Testado pelo MFPA Leipzig


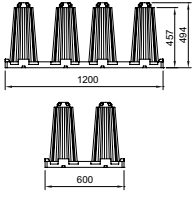

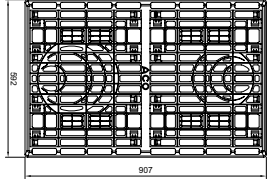

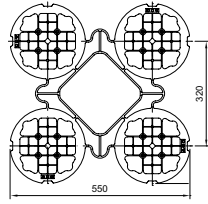

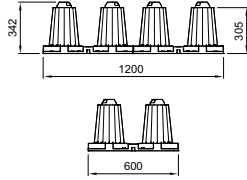

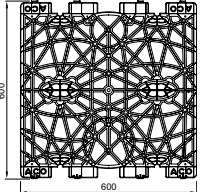

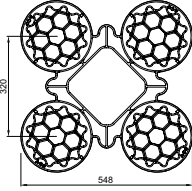
Exemplo:

10m³ = 10.000 l / 209 l = 48 elementos básicos




ACO StormBrixx SD

ACO StormBrixx HD

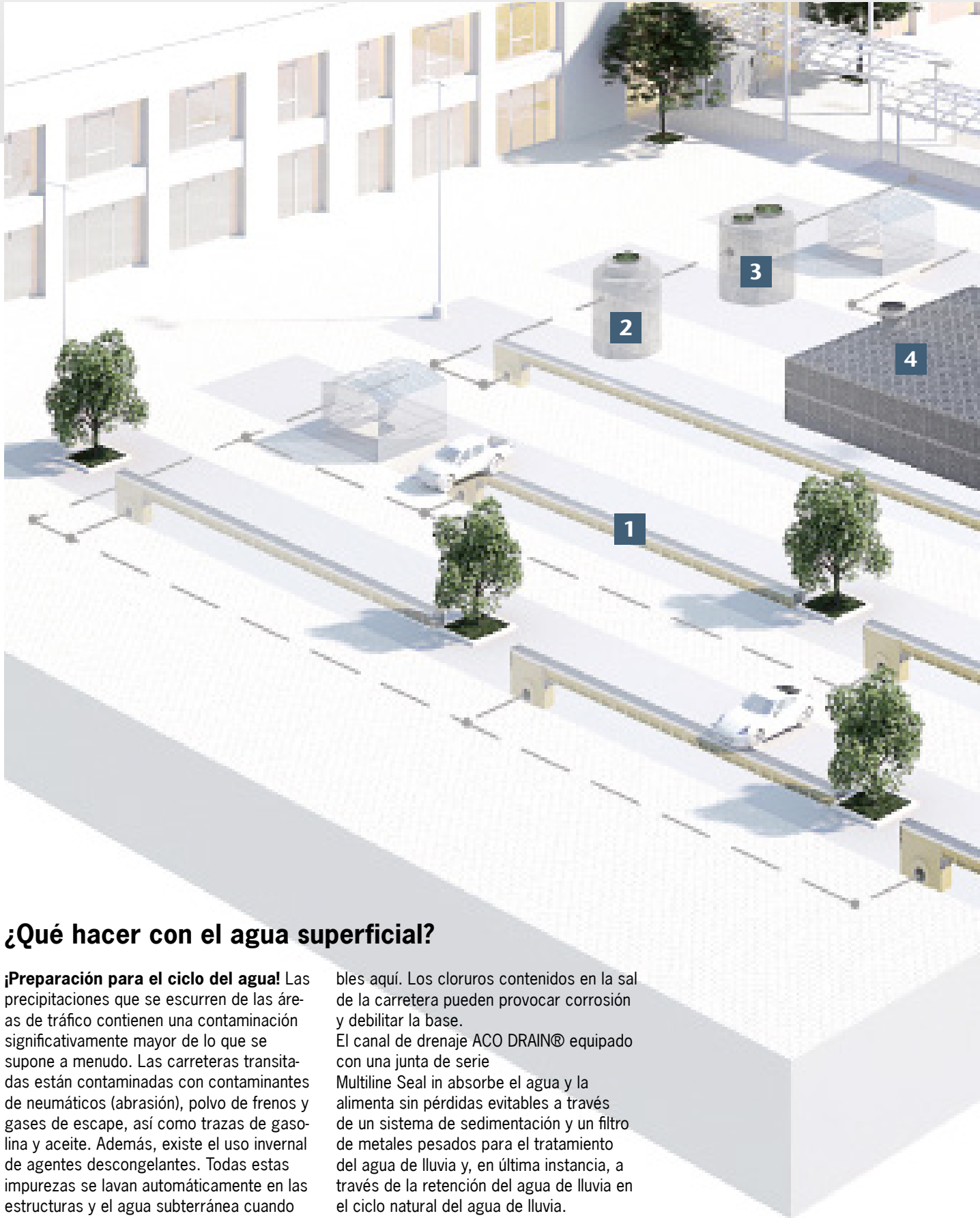
	Descripción · Descrição	Dimens. (mm)			Peso (Kg)	Cód. Art.
		Largo Comp.	Ancho Larg.	Alto Altura		
SD	  <p>Cuerpo base (Polipropileno · PP) Corpo base (Polipropileno · PP)</p>	1205	600	494	9,5	00314090
	  <p>Pared (Polipropileno · PP) Painel lateral (Polipropileno · PP)</p>	907	592	104	3,1	00314091
	  <p>Tapa de columnas (Polipropileno · PP) Tampa das columnas (Polipropileno · PP)</p>	550	550	50	0,8	00314092
HD	  <p>Cuerpo base (Polipropileno · PP) Corpo base (Polipropileno · PP)</p>	1205	602	343	10,0	00314061
	  <p>Pared (Polipropileno · PP) Painel lateral (Polipropileno · PP)</p>	600	600	55	1,6	00314062
	  <p>Tapa de columnas (Polipropileno · PP) Tampa das columnas (Polipropileno · PP)</p>	548	548	43	0,8	00314022

Accesorios Acessórios

	Descripción · Descrição	Apto para	Peso (Kg)	Cód. Art.		
	Conector ■ Para conectar los elementos base entre si o Para conectar dos capas combinando 2 conectores ■ N° de conectores para una instalación de 2 capas: ½ del número de cuerpos base ■ Número de conectores para una instalación de 3 capas: 2/3 del número de cuerpos base ■ De polipropileno (PP)	Conector ■ Para conectar os elementos base entre si ou Para conectar duas camadas combinando 2 conectores ■ Número de conectores para uma instalação de 2 camadas: metade do número de corpos base ■ Número de conectores para uma instalação de 3 camadas: 2/3 do número de corpos base ■ Em polipropileno (PP)	■ Cuerpo base Stormbrixx SD ■ Corpo base Stormbrixx SD	0,1	00314023	
	Conector ■ Para conectar los elementos base entre si o Para conectar dos capas combinando 2 conectores ■ N° de conectores para una instalación de 2 capas: ½ del número de cuerpos base ■ Número de conectores para una instalación de 3 capas: 2/3 del número de cuerpos base ■ De polipropileno (PP)	Conector ■ Para conectar os elementos base entre si ou Para conectar duas camadas combinando 2 conectores ■ Número de conectores para uma instalação de 2 camadas: metade do número de corpos base ■ Número de conectores para uma instalação de 3 camadas: 2/3 do número de corpos base ■ Em polipropileno (PP)	■ Cuerpo base Stormbrixx HD ■ Corpo base Stormbrixx HD	0,1	00314093	
	Adaptador para conexión a tubería ■ De polipropileno (PP) Adaptador para ligação à tubagem ■ Em polipropileno (PP)		■ Cuerpo base Stormbrixx ■ Corpo base Stormbrixx ■ Cámara de Acceso Stormbrixx ■ Câmara de acesso Stormbrixx	DN/OD 110 DN/OD 160 DN/OD 200 DN/OD 250 (StormBrixx HD) DN/OD 315 DN/OD 400	0,4 0,7 1,3 2,7 3,3 4,5	00314026 00314027 00314028 00314048 00314029 00314030
	Tubería de inspección ■ Como acceso al sistema Stormbrixx para inspección o limpieza ■ Para instalarse con hormigón ■ De polipropileno (PP)	Tubagem de inspeção ■ Como acesso ao sistema Stormbrixx para inspeção ou limpeza ■ Para instalar com betão ■ Em polipropileno (PP)	■ Cámara de Acceso Stormbrixx ■ Câmara de acesso Stormbrixx	2,6	00314038	
	Tubería de inspección con derivación ■ Como acceso al sistema Stormbrixx para canalización para inspección o lavado. ■ Con opción de ventilación. ■ DN 160 ■ Para instalarse con hormigón. ■ De polipropileno (PP)	Tubagem de inspeção com derivação ■ Como acesso ao sistema Stormbrixx para canalização para inspeção ou lavagem ■ Com opção de ventilação ■ DN 160 ■ Para instalar com betão ■ Em polipropileno (PP)	■ Cámara de Acceso Stormbrixx ■ Câmara de acesso Stormbrixx	2,8	00314039	
	Cámara de acceso ■ Acceso al sistema Stormbrixx ■ Para conectar tuberías de entrada / salida al sistema ■ Dimensiones: 594 x 594 x 610 mm ■ De polietileno (PE)	Câmara de acesso ■ Acceso ao sistema Stormbrixx ■ Para conectar tubagens de entrada / saída do sistema ■ Dimensões: 594 x 594 x 610 mm ■ Em polietileno (PE)	■ Conexiones hasta DN/OD 400 StormBrixx HD ■ Ligações até DN/OD 400 StormBrixx HD	32,0	00027034	
	Placa de acceso ■ Acceso al sistema Stormbrixx ■ Fácil instalación en cualquier posición deseada ■ Dimensiones: 650 x 650 x 120 mm ■ De polipropileno (PP)	Placa de acceso ■ Acceso ao sistema Stormbrixx ■ Fácil instalação em qualquer posição desejada ■ Dimensões: 650 x 650 x 120 mm ■ Em polipropileno (PP)	■ Conexiones hasta DN/OD 400 StormBrixx SD ■ Ligações até DN/OD 400 StormBrixx SD ■ Conexiones hasta DN/OD 400 StormBrixx HD ■ Ligações até DN/OD 400 StormBrixx HD	5,5 5,5	00314075 00314083	
	Tapa de fundición D400 ■ Clase de carga D 400 ■ Fundicion EN-GJS ■ Ancho abertura 400 ■ Sin huecos ventilación	Tampa em ferro fundido D400 ■ Classe de carga D400 ■ Ferro fundido EN-GJS ■ Abertura útil Ø400 mm ■ Sem aberturas de ventilação	■ Para tubería de inspección ■ Para tubagem de inspeção	38,0	00314043	
	Tapa de fundición D400 ■ Clase de carga D 400 ■ Fundicion EN-GJS ■ Ancho abertura 400 ■ Con huecos ventilación	Tampa em ferro fundido D400 ■ Classe de carga D400 ■ Ferro fundido EN-GJS ■ Abertura útil Ø400 mm ■ Com aberturas de ventilação	■ Para tubería de inspección ■ Para tubagem de inspeção	38,0	00314053	
	Tapa de fundición 160 ■ Acceso para inspección ■ Clase de carga D 400 ■ Fundicion EN-GJS ■ Ancho abertura 160 ■ Sin aberturas de ventilación	Tampa em ferro fundido 160 ■ Acceso para inspeção ■ Classe de carga D400 ■ Ferro fundido EN-GJS ■ Abertura útil Ø160 mm ■ Sem aberturas de ventilação	■ Conexiones hasta DN/OD 160 ■ Ligações até DN/OD 160	15,7	00314044	
	Parte superior flexible	Parte superior flexível		DN/OD 110 DN/OD 160 DN/OD 225 DN/OD 300	- - - -	00027045 00027046 00027047 00027048

Ejemplo de aplicación: drenaje de aparcamientos

Exemplo de aplicação: drenagem de estacionamento

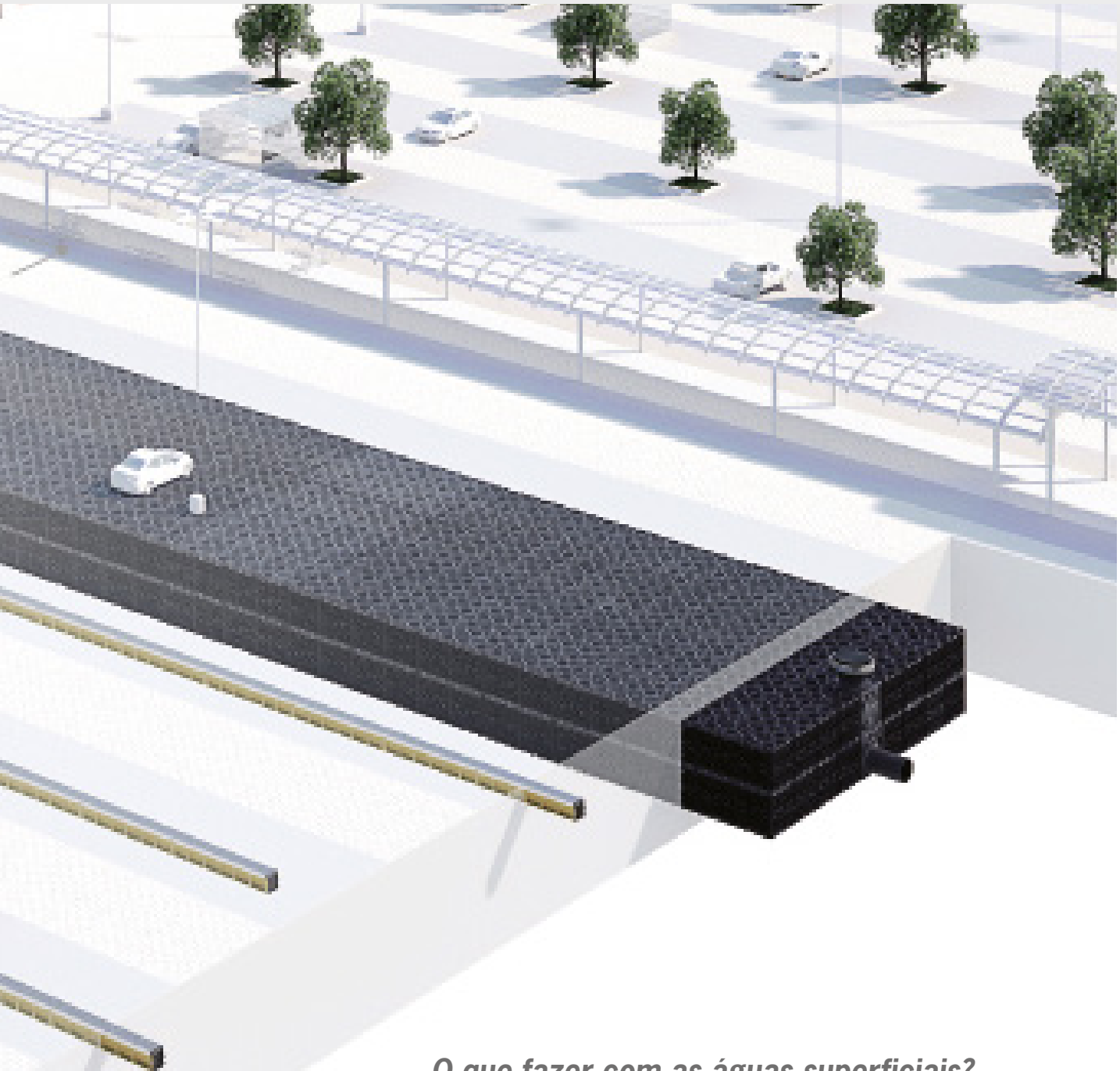


¿Qué hacer con el agua superficial?

¡Preparación para el ciclo del agua! Las precipitaciones que se escurren de las áreas de tráfico contienen una contaminación significativamente mayor de lo que se supone a menudo. Las carreteras transitadas están contaminadas con contaminantes de neumáticos (abrasión), polvo de frenos y gases de escape, así como trazas de gasolina y aceite. Además, existe el uso invernal de agentes descongelantes. Todas estas impurezas se lavan automáticamente en las estructuras y el agua subterránea cuando llueve y pueden causar daños considera-

bles aquí. Los cloruros contenidos en la sal de la carretera pueden provocar corrosión y debilitar la base.

El canal de drenaje ACO DRAIN® equipado con una junta de serie Multiline Seal in absorbe el agua y la alimenta sin pérdidas evitables a través de un sistema de sedimentación y un filtro de metales pesados para el tratamiento del agua de lluvia y, en última instancia, a través de la retención del agua de lluvia en el ciclo natural del agua de lluvia.



O que fazer com as águas superficiais?

- 1 ACO DRAIN®**
Canales de drenaje
Canais de drenagem
- 2 Sistemas de sedimentación**
Sistemas de sedimentação
- 3 Separador de hidrocarburos**
Separador de hidrocarbonetos
- 4 Sistemas de infiltración**
Sistemas de infiltração

Preparação para o ciclo da água! A precipitação que escorre das áreas de tráfego contém significativamente mais poluição do que geralmente se presume. Estradas movimentadas são poluídas com poluentes de pneus (abrasão), poeira de freio e gases de escapamento, além de vestígios de gasolina e óleo. Além disso, há o uso de agentes descongelantes no inverno. Todas essas impurezas são automaticamente lavadas em estruturas e águas subterrâneas quando chove e podem causar danos

consideráveis aqui. Os cloretos contidos no sal da estrada podem causar corrosão e enfraquecer a fundação. O ACO DRAIN® Multiline Seal no canal de drenagem, equipado de série com um selo, absorve a água e a alimenta sem perdas evitáveis através de um sistema de sedimentação e um filtro de metal pesado para o tratamento da água da chuva e finalmente através da retenção da água da chuva para o ciclo natural da água da chuva.

Página Web

Te presentamos nuestra web www.aco.es, responsive para todo tipo de dispositivos, una web dinámica e intuitiva.

La web da a conocer todas las soluciones de ACO y ayuda la búsqueda de productos fácilmente. Para ello, hay diferentes formas de búsqueda: a través del buscador avanzado, a través de la identificación por áreas o, simplemente, poniendo el código del artículo en el buscador.

Todos los productos disponen de todos los recursos necesarios, en distintos formatos para diferentes usos y todos ellos están disponibles para su descarga. Estos pueden ser fichas técnicas, manuales de instalación, D.O.P., videos, etc.

Otra opción disponible que podemos encontrar es el acceso a la base de datos Presto, para elaborar los presupuestos de sus proyectos, donde podrá consultar los planos CAD, memorias, costes, unidades de obra y otra información sobre todos los sistemas de ACO.

Como novedad, hemos incorporado los MICROSITES, un mapa interactivo desde donde accederás a las recomendaciones según los diversos espacios, en los cuales podrás implementar los diferentes productos o soluciones a tus proyectos.

La web también ofrece la posibilidad de mantenerte informado en el apartado de Noticias, podrás encontrar nuestros próximos eventos, novedades en los productos, proyectos donde se hayan instalado nuestras soluciones y de suscribirse a nuestro ACO Channel a partir del cual recibirá todas las novedades de ACO Iberia.

Apresentamos a nosso site, disponível para todo o tipo de dispositivos, um site dinâmica e simples.

A nossa pagina dá a conhecer todas as soluções ACO e pode encontrar todos os produtos facilmente. Para isso existem várias formas de pesquisar, pode ser através de metodo busca avançada, através da identificação por áreas, ou simplesmente introduzindo o código de artigo na barra de pesquisa.

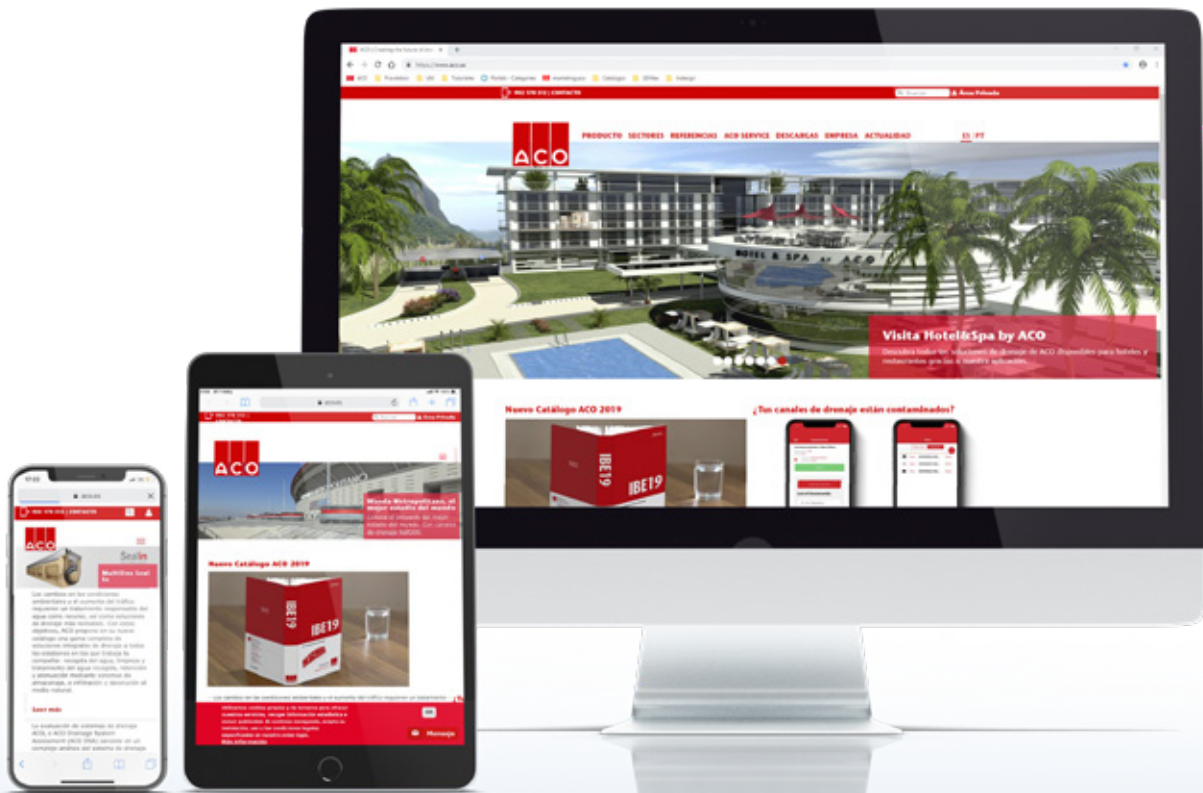
Todos os produtos tem documentos em vários formatos para diferentes usos e todos eles estão disponíveis para descarregar. Estes podem ser fichas técnicas, manuais de instalação, D.O.P., etc.

Outra opção disponível que podemos encontrar é o acesso à base de dados Presto, para elaborar orçamentos dos seus projetos, onde pode consultar os planos CAD, memórias, custos, unidades de trabalho e outra informação sobre todos os sistemas ACO.

Como novidade, incorporamos MICROSITES, um mapa interativo onde pode aceder às recomendações de acordo com os diversos espaços, onde pode implementar os diferentes produtos ou soluções.

O site também oferece a possibilidade de manter-se informado na secção de notícias, onde poderá encontrar os nossos próximos eventos, novidades sobre produtos, projetos as nossas soluções foram instaladas, etc.

Também oferecemos a possibilidade de consultar as nossas referencias na secção mencionada. Projetos realizados ao longo dos anos em diferentes áreas, como hospitais, aeroportos, instalações desportivas, etc.



- ADEGA QUINTA DO FREIXO REDONDO
Multidrain 200 Grelhas Inox C250
- AEROPORTO DE FARO - RD200V
- AEROPORTO DE LISBOA - Qmax900, RD300V
- AERÓDROMO DE TERUEL - Monoblock
- AEROPUERTO ASTURIAS - S300K
- AEROPUERTO BARAJAS - MADRID - S300K
- AEROPUERTO DE BILBAO - Monoblock
- AEROPUERTO PALMA DE MALLORCA - MALLORCA - S150 y S300
- AEROPUERTO VALENCIA - MANISES, VALENCIA
Tapas Servoasistidas Servokat
- AMPLIACIÓN SRG EN LLIRIA, VALENCIA
Multidrain MD100 con pendiente
- AMPLIACIÓN TERMINAL MSC EN PUERTO DE VALENCIA
QMax 500 y 700
- ARRANJO AV. VASCO DA GAMA - SINES - MultiDrain
- BAUHAUS DE ALCORCON - MADRID
V200 20.0 D400 + Sumideros EG250, select, RD150, SELF 200
- BAUHAUS DE PATERNA, VALENCIA
Multidrain MD200 C250 y Monoblock RD150V F900
- BASE AEREA DE MORON - SEVILLA - Oleopator K y C
- BASE LOGÍSTICA INTERMARCHÉ - ALCANENA - Modular 200
- C.COMERCIAL DOLCE VITA TEJO - LISBOA
Monoblock, MultiDrain, Oleopator-K
- CAMPUS IBERDROLA SAN AGUSTIN DE GUADALIX - MADRID
Vdrain V100 20.0 con reja D400. Separadores Oleopator
- CARREFOUR S'ESTADA, PALMA DE MALLORCA
Multidrain MD300, Self100 Brickslot, Self200 Brickslot
- CASCO ANTIGUO - VILAFRANCA DEL PENEDÈS - Monoblock PD100V
- CENTRO BOTIN - SANTANDER - Brickslot Multidrain
- CENTRO CHEMPIONS EUDALDO CAULERO - PANGA - MultiDrain
- CENTRO COMERCIAL PLAZA NORTE - MADRID
Monoblock, MultiDrain
- CENTRO DE ARTES EDP - LISBOA - MD100 Brickslot
- CENTRO DE DATOS BANCO SANTANDER SOLARES, CANTABRIA - Monoblock
- CENTRO LOGISTICO LIDL EN ALCALÁ DE HENARES - MADRID V200 20.0 D400 - Separador SWM 100 litros.
- CENTRO PENITENCIARIO - SORIA - Monoblock PD100
- CHRONOPOST - ALFENA, VALONGO - S100/S150/S200
- CIRCUITO DE VELOCIDAD DE LOS ARCOS - ALCANIZ Monoblock
- CIUDAD DE LAS COMUNICACIONES DE TELEFÓNICA EN LAS TABLAS - MADRID - MultiDrain reja Composite
- CIUDAD MEDIOAMBIENTE - SORIA - MultiDrain
- CLUB NAUTICO S'ESTANYOL - IBIZA - Separador Hidrocarburos Oleopass
- COLÉGIO S.GONÇALO - ILHA S.MIGUEL, AÇORES MultiDrain
- CONRAD HOTEL AND SPA. - QUINTA DO LAGO, ALMANCIL
Multidrain, ACO Áreal, Brickslot
- CONSTRUCCION TORRE PELLI - SEVILLA - Multidrain
- CONTINENTE BOM DIA - ALCOCHETE - Modular 200
- CONTINENTE MODELO - CARREGADO - PD200V
- CONTINENTE BOM DIA - S. MARCOS DO CACÉM
Separador de Gorduras LipuMax Betão
- CONTINENTE BOM DIA - VENDAS NOVAS - Box Channel
- COOP. VIRGEN DE LAS VIÑAS TOMELLOSO
- CIUDAD REAL Canal modular Ranurado.
- DESGUACES MORA, ALICANTE Separador Hidrocarburos Oleopass NS30
- EDIFICIO CIDADE FINANCEIRA - LUANDA
Oleopator-K NG30, MultiDrain
- ESCOLA SECUNDÁRIA DE CANELAS VILA NOVA DE GAIA MultiDrain
- ESTACIÓN MARÍTIMA DENIA - DENIA, ALICANTE Monoblock PD100
- ESTAÇÕES ELEVATÓRIAS - SIMTEJO - Tampas Servokat GD
- FÁBRICA DE REFRIGERANTES DA REFRIANGO - LUANDA
Tampas Citytop, Trigona, Coalisator CCB
- FÁBRICA HONDA - SANTA PERPÉTUA - Monoblock
- HIJAS DE LA DIVINA PASTORA - SANXENXO - PONTEVEDRA
Strombrixx y Bombeo Fecales
- HOSPITAL DE ANGRA DO HEROÍSMO - ILHA TERCEIRA, AÇORES
Oleopator K NG20/5000 - Oleopator NG6/1800
- HOSPITAL VILA FRANCA DE XIRA - MultiDrain
- HOTEL ATLANTICO - ESTORIL - Modular 200
- HOTEL HYATT CAPDEPERA, MALLORCA - Multidrain MD200 Brickslot en "L", Self100 Brickslot en "L", Tapas de Fundición.
- HOTEL SAVOY MADEIRA - FUNCHAL, MADEIRA - Oleopator K NG15/500
- LABORATÓRIO DE VETERINÁRIA DOS AÇORES
ILHA TERCEIRA, AÇORES - MultiDrain Grelha em aço inox
- LANZADERA PUERTO DE VALENCIA - Multidrain MD200 D400, MD100 Brickslot en "L", MD150 Brickslot en "L"
- LOXAM ALQUILER - QUART, VALENCIA
Separador Hidrocarburos Oleopator-P
- M30 RÍO - MADRID - MultiDrain
- MARGINAL DE VILA FRANCA DE XIRA - Multidrain 300
- MEDIA MARKT PALMA DE MALLORCA Multidrain MD200 D400
- MERCAOLID - VALLADOLID - MultiDrain
- MESÓN GITANO DE ALMERÍA - Monoblock RD150V
- MONESTIR DE POBLET - Brickslot
- NAVE BARRANCO MERCASEVILLA - SEVILLA - CM20 y Tapas Toptek
- NAVES INDUSTRIALES PROM. MONTE PINO EN CABANILLAS DEL CAMPO
20 separadores OLEOPATOR NS20 de hormigón.
- NUEVO ESTADIO AT. MADRID
Canal Showerdrain F+ Select Redondo.
- NUEVO ESTADIO SAN MAMÉS - BILBAO ACO Sport, Self300
- NUEVO IKEA ALCORCON - MADRID
V200 20.0 D400 - LipuJet - Canal ranurado en Cocinas.
- PARKING ANTIGUA FÁBRICA COCA-COLA - BARCELONA
Oleopator CRB NS40, NS80
- PARQUE COLL DE LA CREUETA - BARCELONA Xtradrain 100
- PARQUES ESTACIONAMIENTO E NOVOS ACESSOS
AEROPORTO DE FARO - Monoblock
- PEAJE TÚNEL DEL CADÍ - Monoblock
- PISTA DE ATLETISMO DE MAGALLUF, MALLORCA - Foso de Salto de Longitud
- PLATAFORMA DE CONTENEDORES PUERTO VILAGARCÍA DE AROUSA - Monoblock
- POSTOS DE ABASTECIMIENTO REPSOL - ILHA DA MEDIRA
Oleopator P 3/450 e 6/660, MultiDrain
- POSTOS DE ABASTECIMIENTO DE COMBUSTIVEIS INTERMARCHÉ
Multidrain 100
- PRAÇA CENTRAL TAGUSPARK - OEIRAS - MultiDrain com Brickslot
- PRAÇA DO TOURAL - GUIMARÃES - S200
- PUERTO - BLANES - Monoblock
- PUERTO DEPORTIVO CLUB NÀUTIC ESTARIT - GIRONA - Monoblock
- QUINTA DA MARINHA PALACE HOTEL - CASCAIS
Multidrain/KerbDrain/Oleopator
- RACKS FORD ALMUSSAFES, VALENCIA - Monoblock RD200V F900
- REAL COMPANHIA VELHA - VILA NOVA DE GAIA
Multidrain com Brickslot Inox
- REASFALTADO CIRCUITO DE CHESTE RICARDO TORMO CHESTE, VALENCIA
Monoblock PD100
- REQUALIFICAÇÃO DA PRAÇA DO TERREIRO DO PAÇO - LISBOA Tampas Servokat, Tampas Secant, Tampas Servokat-Sec
- REQUALIFICAÇÃO DE ARRUAMENTOS NA VILA DO LUSO
Multidrain com Brickslot
- REQUALIFICAÇÃO URBANÍSTICA DE TROIA - SETÚBAL
Monoblock, MultiDrain, ACO Áreal
- SHOPPING CENTER AQUA PORTIMÃO - MultiDrain
- SIPCAM EN SUECA, VALENCIA - Xtradrain 100 y MD100 D400
- TERMINAL AEROPUERTO DE PALMA DE MALLORCA Self300 Fundición B125
- TERMINAL MSC - PUERTO DE VALENCIA - Qmax 900
- THERMOSOLAR - ALCAZAR DE SAN JUAN - MultiDrain
- TRANVIA DE ZARAGOZA - ACO Tram
- TUNELES DE ENTREPEÑAS - Monoblock
- URBANIZACIÓN COMPLETA DEL CENTRO DE LLANES - MultiDrain



ACO. we care for water

Los sistemas de drenaje de ACO utilizan cada vez más tecnología inteligente para garantizar el drenaje o el almacenamiento temporal de las aguas pluviales y residuales. Con una innovadora tecnología de separación y filtrado, evitamos la contaminación del agua. Aceptamos el reto de reutilizar el agua, estableciendo así un ciclo de ahorro de recursos.

Os sistemas de drenagem ACO utilizam cada vez mais tecnologia inteligente para garantir a drenagem ou armazenamento temporário de águas pluviais e águas residuais. Com tecnologia inovadora de separação e filtragem, evitamos a poluição da água. Aceitamos o desafio de reutilizar a água, estabelecendo assim um ciclo de economia de recursos.

ACO Iberia

Sede Central

C/Riudellots 11-13
Pol. Industrial Puigtió
17412 Maçanet de la Selva,
Girona, España
Tel. +34 972 85 93 00

Oficina Madrid

C. Fuerteventura N°4
Planta 1, Oficina 7
28703 San Sebastián de los Reyes
Madrid, España
Tel. 902 17 03 12

Oficina Lisboa

Avenida do Mar, 29 D/E,
Quinta Santo António
2825-475 Costa de Caparica
Portugal
Tel. +351 210 999 455

Oficina Porto

Edifício Genesis – Fração B05-A
Rua Engº Frederico Ulrich, 2650
4470-605 Maia
Portugal

aco@aco.es
www.aco.es

