

Infiltración,

ACO Grass Grid
ACO Gravel Grid
ACO Border

Estabilización, Conservación





ALL STAR

Content

1	ACO Grass Grid	10
2	ACO Gravel Grid	20
3	ACO Border	28

ACO. we care for water

Partiendo de nuestra experiencia global en drenaje para proteger a las personas del agua, nuestra misión ahora es también proteger el agua de las personas, utilizando nuestra tecnología aplicada en todas las fases del ciclo del agua.

Diseñamos, producimos e instalamos sistemas que recogen, canalizan, limpian, retienen y, finalmente, permiten reutilizar el agua. De este modo contribuimos a su preservación como recurso vital para nuestro planeta.

Los sistemas de drenaje de ACO utilizan tecnología inteligente para garantizar la evacuación de las aguas pluviales y residuales, y su almacenamiento temporal. Las innovaciones técnicas aplicadas a nuestras soluciones de separación y filtrado, evitan la contaminación del agua por sustancias y materiales perjudiciales como grasas, combustibles, metales pesados y microplásticos.

El Grupo ACO es una empresa familiar global que se ha convertido en uno de los líderes del mercado mundial en el segmento de la tecnología del agua. Fundada en Schleswig-Holstein, en 1946, opera como una red transnacional en más de 47 países. En todo el mundo, ACO se caracteriza por un alto nivel de descentralización de la gestión y una explícita proximidad al mercado regional.

El éxito del Grupo ACO, así como de ACO Iberia y ACO Remosa, también se basa en las estrechas relaciones con los clientes, el trabajo en equipo a nivel mundial, la investigación intensa y la amplia experiencia. Con valores fiables y una perspectiva de futuro, ACO otorga gran importancia a la transparencia en sus relaciones con clientes, socios y colaboradores.

www.aco.es



Sede del Grupo ACO
en Rendsburg/Büdelndorf, Alemania



Sede ACO Iberia
Maçanet de la Selva, Girona, España



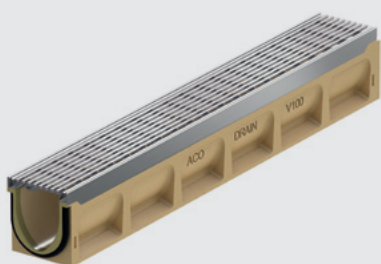
Sede ACO Remosa
Noblejas, Toledo, España

ACO WaterCycle



ACO WaterCycle abarca todas las fases de la planificación del drenaje, la gestión, su tratamiento y posterior reutilización del agua.

Inicio de la gestión y protección del agua



Drenaje de aguas superficiales

- Canales y sumideros para obra civil e industrial
- Tapas estancas
- Tapas de arqueta
- Drenaje de cubiertas
- Sistema de tuberías

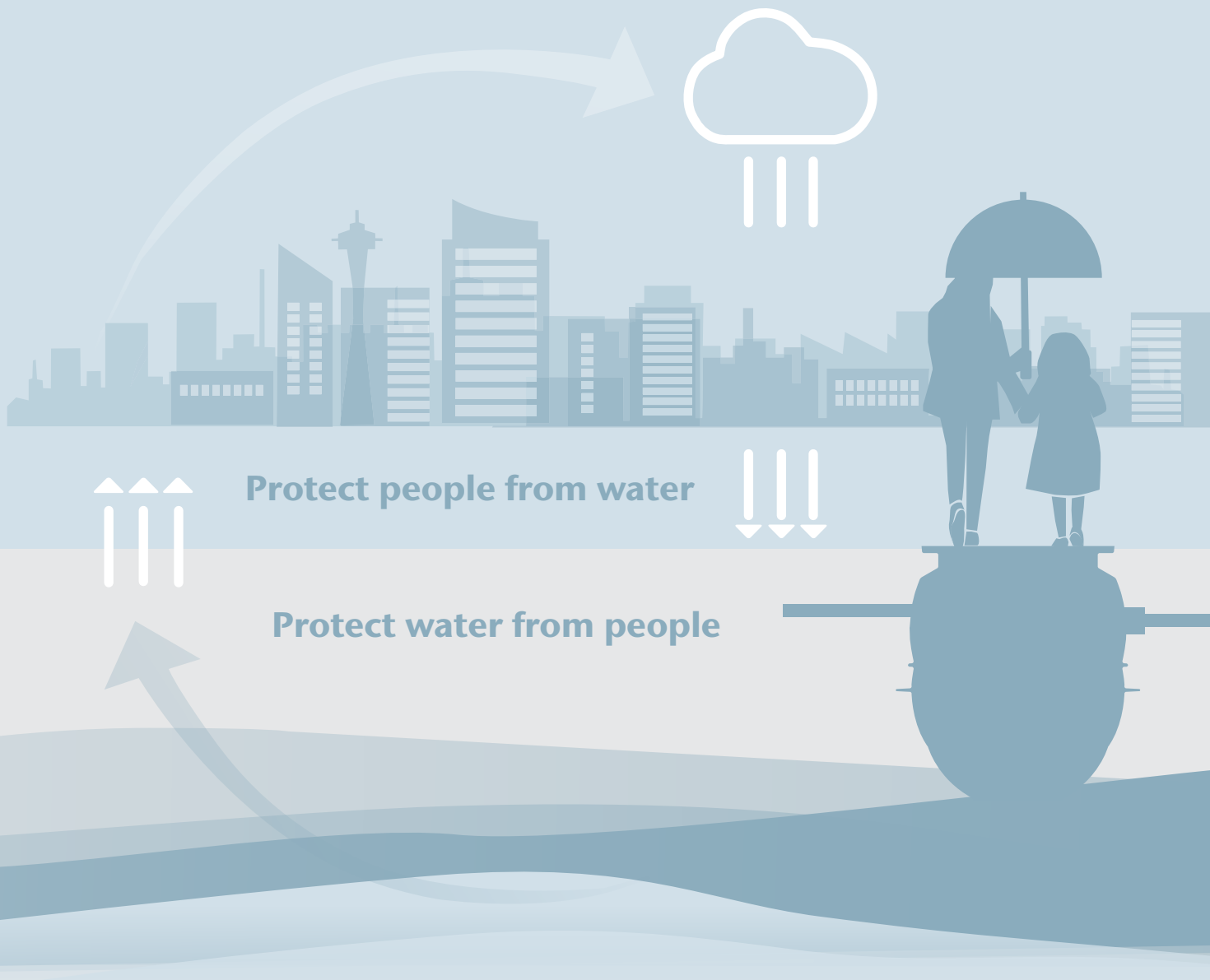


Conseguir la calidad del agua adecuada



Sistemas de pretratamiento y depuración

- Separadores de hidrocarburos
- Separadores de grasas
- Sistemas de filtración y sedimentación
- Sistema de tratamiento de aguas grises y negras

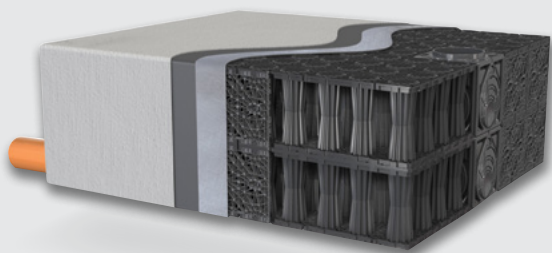


Protect people from water

Protect water from people

Almacenamiento temporal del agua

Control del caudal de descarga del agua



Sistemas de infiltración y atenuación

- Sistemas de drenaje urbano sostenible (SUDS)
- Cisternas para agua potable y pluviales



Sistemas de reutilización

- Sistemas de control de caudal
- Sistemas de bombeo
- Válvulas vortex
- Tratamientos terciarios

Nuestra oferta de servicios

Cada proyecto es diferente y tiene sus propias especificaciones y retos. Además de nuestros productos, también podemos ofrecerle nuestros conocimientos y servicios, para que juntos podamos desarrollar soluciones a medida, desde la planificación hasta la asistencia una vez finalizado el proyecto. ACO es su primer punto de contacto en todas las fases del proyecto.



train:

Información y formación

En ACO compartimos los conocimientos técnicos del Grupo ACO en todo el mundo gracias a un plan de formación pensado para arquitectos, proyectistas, prescriptores, ingenieros y técnicos comerciales, para quienes la calidad es importante.

design:

Planificación y optimización

El diseño de soluciones para la gestión completa del agua admite muchas variaciones. Sin embargo, ¿cuál es la solución más rentable y técnicamente más fiable? Le ayudamos a encontrar la respuesta.



Nuestra invitación para usted: askACO

Como líder mundial en tecnología de drenaje, ACO se ha impuesto el reto de desarrollar productos especiales. La diversidad de condiciones climáticas y las respectivas variaciones locales requieren soluciones que sean tanto ecológicas como económicas. Juntos encontraremos la solución adecuada a sus necesidades específicas.

support:

Consultas y asesoramiento

Para garantizar que no se produzcan sorpresas desagradables entre la planificación y la ejecución de una solución, les asesoramos y asistimos durante toda las fases del proyecto: desde su diseño hasta en la obra.

care:

Inspección y mantenimiento

Además, contamos con servicios de revisión y mantenimiento, que permitirán que nuestras soluciones mantengan sus elevados estándares de calidad durante muchos años.



1

ACO Grass
Grid

ACO Grass Grid

	Información de producto	12
ACO Grass Grid	Producto	16
	Accesorios	16
	Guía de instalación	18

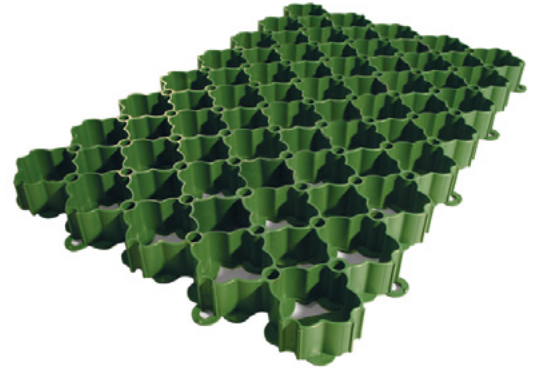


ACO Grass Grid

Superficies sostenibles y estabilizadas

Los problemas generados por las superficies impermeables se debaten actualmente a muchos niveles. Algunos municipios ya exigen alternativas a la pavimentación de terrenos, mientras que otros cobran tasas por las superficies selladas. ACO Grass Grid ofrece la posibilidad de crear un césped reforzado transitable. El tamaño óptimo de las celdas da lugar a una elevada proporción de césped con un buen crecimiento de las raíces.

Esto significa que la capacidad de infiltración se mantiene a largo plazo. La sencilla instalación se ve facilitada por el peso ligero de los panales ACO Grass Grid para una estabilidad permanente de la superficie. Antes de la instalación, deben tenerse en cuenta las condiciones locales del suelo.



Los siguientes documentos pueden consultarse durante el proceso de planificación:

- Deben tenerse en cuenta las ordenanzas locales
- DIN 18035 Parte 4 (campos deportivos, céspedes)
- DIN 18318 (obras de construcción de vías de tráfico, superficies pavimentadas, bordes)
- DIN 18917 (tecnología de la vegetación paisajística - césped y siembra)
- DWA-A (hoja de trabajo DWA-A 138 „Planificación, construcción y explotación de sistemas para la infiltración de aguas pluviales“)
- RStO 01 (directrices para la normalización de la superestructura de las zonas de tráfico)
- FGSV código práctico para la compactación del subsuelo y la subestructura en la construcción de carreteras
- Incluso con infiltración superficial, debe tenerse en cuenta un sistema de drenaje, por ejemplo, con sistemas de drenaje ACO Self® o ACO DRAIN®, de acuerdo con la hoja informativa de la FGSV



Los céspedes pueden reforzarse con ACO Grass Grid para permitir la máxima infiltración del agua de lluvia y, al mismo tiempo, la accesibilidad de los automóviles. Los panales ACO Grass Grid pueden soportar una carga superficial de aprox. 250 t/m² según DIN 53454. Comprobado por el MPA Alemania.

* FGSV = *Forschungsgesellschaft für Straßen- und Verkehrswesen* (Sociedad de Investigación de Carreteras y Tráfico - Código de buenas prácticas para pavimentos permeables en zonas de tráfico)

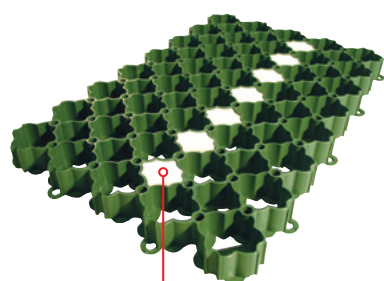


Transitable y apto para el tráfico ligero

- Fácil de transportar
- Fácil de colocar, aprox. 5 kg/m²
- Atractivo visual gracias a su elevada proporción de vegetación
- Compuesto de plásticos reciclados (materiales de poliolefina)
- Material reciclable
- Puede utilizarse en zonas de tráfico con una pendiente de hasta el 5%.

Aplicaciones

- Entradas de garaje
- Plazas de aparcamiento para coches y caravanas
- Calles residenciales / calzadas
- Techados verdes
- Estabilización de gravas



Señalizadores de aparcamiento



ACO Grass Grid

Permeabilización de la superficie

- Superficie estable y permeable al agua
- El agua de lluvia puede filtrarse in situ
- Nueva formación de aguas subterráneas
- No hay drenaje del agua de lluvia al alcantarillado, como ocurre con las superficies selladas

El diseño facilita su manipulación e instalación

**Fabricado con
polietileno ecológico
100% reciclado**

Sistema fuerte y robusto certificado
para 250 toneladas por m²

112 panales = 1 palet = 25,2m²

ACO Grass Grid ofrece un flujo sin obstáculos a las aguas superficiales

Especificación: 4,42 paneles por m²

Peso ligero:
1,25 kg / panel

Encaje con fijaciones de clip

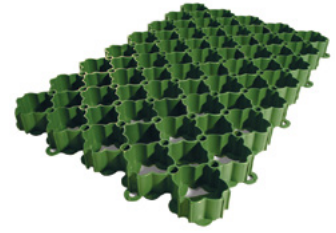
Fácil de cortar para bordes irregulares

ACO Grass Grid

Ventajas del producto



- Permite crear zonas permeables al agua, ocasionalmente transitables y verdes
- Material: polietileno ecológico 100% reciclado
- Tamaño óptimo de las células para un alto contenido verde y un buen crecimiento de las raíces
- Fácil de aplicar gracias a su peso ligero de aprox. 5 kg/m²

- Capacidad de carga de hasta 250 t/m² según DIN/EN ISO 604
- Puede utilizarse en superficies transitables ocasionalmente hasta una pendiente del 5%
- Las dimensiones de los elementos corresponden a 4,42 piezas/m²
- Señalización de aparcamientos para marcar de forma sencilla y atractiva las zonas de aparcamiento

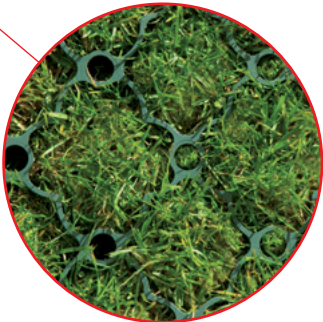


Descripción	Dimensiones			Código
	Longitud	Ancho	Altura	
	[mm]	[mm]	[mm]	
ACO Grass Grid - Panal de césped, 4,42 piezas/m ²	585	385	38	00081070

Accesorios

	Descripción	Código
	Señalización de aparcamientos <ul style="list-style-type: none"> ■ Bolsa de 10 unidades ■ Material: Plástico ■ Color: Blanco ■ Suficiente para una señalización de 0,70 m 	00081072
	Clavo de acero de 180mm <ul style="list-style-type: none"> ■ Bolsa de 50 piezas ■ De 5% a máx. 10% de pendiente, se necesitan dos clavos por panel de césped 	00081073

Ejemplo de aplicación



Guía de instalación de ACO Grass Grid

Esta guía ofrece consejos generales sobre la instalación del producto. Se debe solicitar asesoramiento independiente en relación con la instalación en lugares específicos.

ACO Grass Grid se dilata cuando se instala en la superficie para que, por ejemplo, la dilatación debida al calor no tenga un efecto negativo en la superficie. No se recomienda su instalación en curvas y zonas de maniobra.

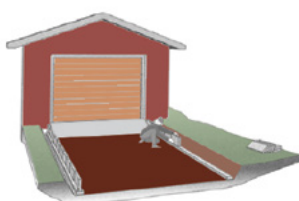
1



Según las condiciones del suelo y del uso previsto de la zona a estabilizar, excave la base existente; por ejemplo, para zonas de tráfico de vehículos ligeros o aparcamientos, 200-300 mm serán suficientes. Con cargas de ruedas pesadas o un suelo arcilloso, pueden ser necesarios 400 mm.

NOTA: solicite asesoramiento técnico independiente para determinar el grosor de la subbase y el drenaje necesario.

2



Si utiliza bordes de hormigón, instálelos a continuación. Si utiliza ACO Border, delimitador hecho de material 100% reciclado para bordear fácilmente esquinas y curva, instálelos entre los pasos 4 y 5.

3



Compacte la sub-base utilizando un compactador de placa. Rellene la zona excavada con grava de drenaje libre o piedra triturada hasta 100 mm (césped) o 80 mm (grava) por debajo del nivel de acabado. Compacte con un rodillo o compactador de placa.

4



Nivele la zona con una capa de arena fina o, en caso de césped, con una mezcla de arena y tierra (típicamente una proporción 70/30). Nivele utilizando un riel o listón de madera y compacte como se muestra en el diagrama siguiente.

5



Si utiliza ACO Border para delimitar la zona, instálelo en esta fase. Instale los paneles ACO Grass Grid a lo largo del área. A continuación, monte ACO Grass Grid lateralmente. Entrelace los clips de fijación. Para un mejor rendimiento, los paneles deben colocarse de forma escalonada en lugar de en cuadrícula. Consulte el diagrama siguiente.

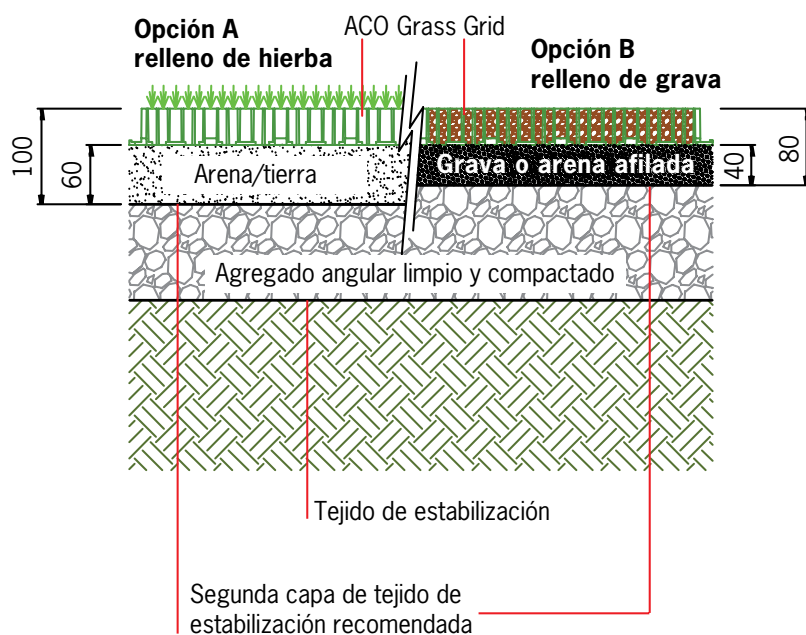
6



Si utiliza clavos ACO Grass Grid, fije cada dos paneles utilizando dos clavos por panel a través de los orificios de la esquina. ACO Grass Grid puede utilizarse en pendientes de hasta un máximo de 5%. En este caso, cada panel debe clavarse de la forma descrita anteriormente.

Rellene los paneles ACO Grass Grid con el acabado elegido. Para zonas muy transitadas recomendamos utilizar una semilla de césped adecuada para aparcamientos, normalmente una mezcla de ray-grass y festuca, según las recomendaciones locales. Si lo desea, puede utilizar grava como relleno. Se recomienda grava de 6-14 mm.

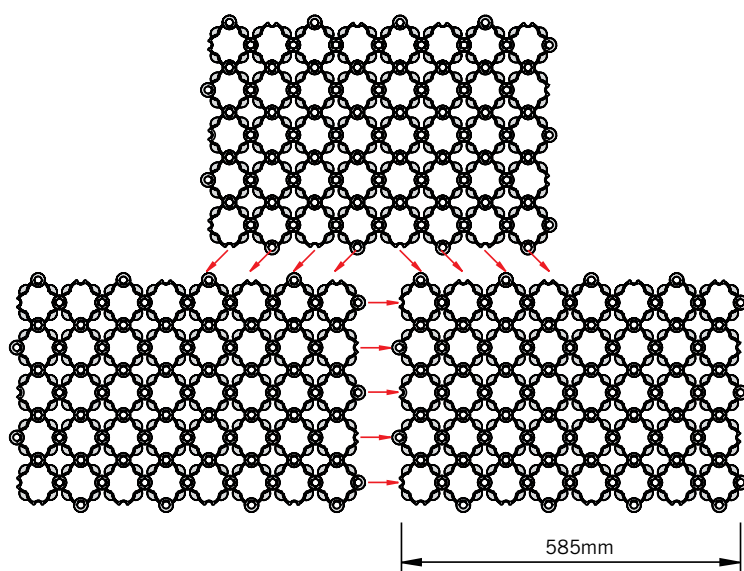
Recomendación de instalación del sustrato



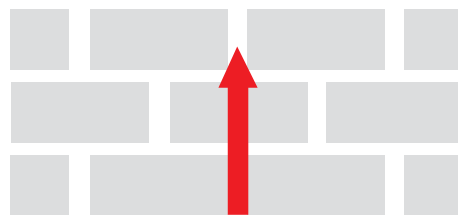
- ACO Grass Grid con relleno de sustrato de estabilización.
- Capa de nivelación de aprox. 3 a 5 cm.
- Capa de base permeable al agua de 15 a 45 cm, según la carga y las condiciones locales del suelo.

Patrón de instalación correcto de ACO Grass Grid

Se recomienda colocar las piezas entrelazadas en lugar de en cuadrícula y, si es posible, transversal a la dirección del tráfico.

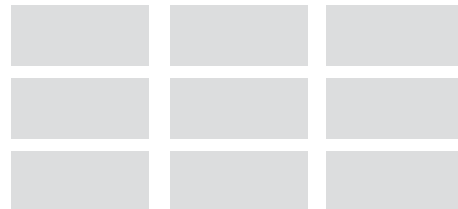


correcto



Recomendación: colocar en enclavamiento

incorrecto



Colocación en cuadrículas

(L/A/H): 586 x 386 x 38 mm; equivalente a 4,42 piezas/m².

Para una plaza de aparcamiento de 4,5 m de longitud se necesita 59 paneles; para 5,0 m 64 paneles; para 5,5 m 69 paneles.



2

ACO Gravel
Grid

ACO Gravel Grid

	Información de producto	22
ACO Gravel Grid	Producto	32
	Accesorios	33
	Guía de instalación	34



ACO Gravel Grid ACO Gravel Grid eco

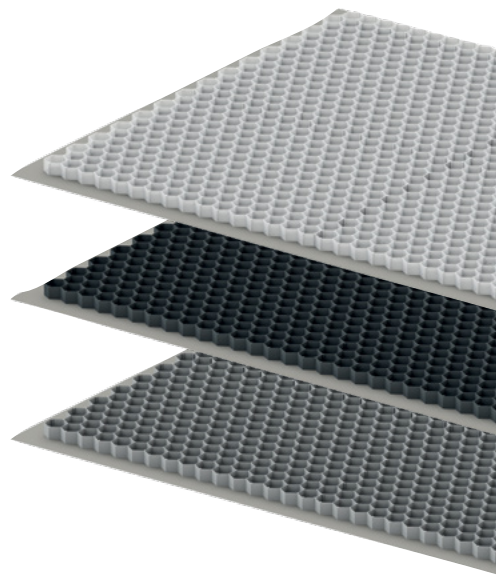
Adecuado para jardinería y paisajismo

Los problemas generados por las superficies impermeables se debate actualmente a muchos niveles. Algunos municipios ya exigen alternativas a la pavimentación de terrenos, mientras que otros cobran tasas por las superficies selladas. Con ACO Gravel Grid, se pueden crear superficies permeables según los requisitos individuales del cliente.

ACO Gravel Grid es adecuado para estabilizar superficies de grava y gravilla. La estructura de panel mantiene la grava firmemente en su sitio. Su principal objetivo es controlar y evitar la erosión del suelo.

Si se coloca correctamente, se crea una superficie estable y permeable al agua, transitable y apta para el tráfico. La superficie permeable al agua supone un ahorro en las tasas de drenaje de aguas superficiales. La estructura de los paneles garantiza que las piedras permanezcan donde deben estar.

Esto significa que la grava permanece en su sitio y su superficie queda libre de surcos, zanjas, agujeros y montones de piedras. Es posible un diseño personalizado si se rellena con gravilla de alta calidad o grava decorativa.



Panal con altura de 30 mm para facilitar el transporte e instalación



Sin desniveles Para bicicletas, motos o coches

ACO Gravel Grid

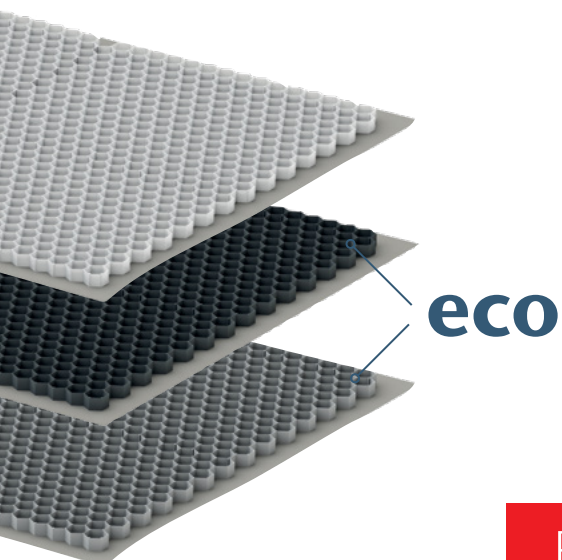
Transitable y apto para el tráfico ligero

- Sin desniveles
- Transitable en bicicleta, moto y coche
- Transitable incluso con tacones altos
- Adecuado para facilitar la movilidad de cochecitos de niños o sillas de ruedas
- Base segura para muebles de jardín
- Los paneles rellenos pueden soportar cargas de hasta 300 t/m²

Características

- Se necesitan 5,6 paneles para 10 m².
- Material: 100% polipropileno en blanco o más ecológico: 100% plástico reciclado en gris o negro
- Geotextil integrado para facilitar la instalación





Respetuoso con el medio
ambiente y sostenible

Panales de plástico 100% reciclado

El protector de grava hace que los suelos sean resistentes, manteniendo sus funciones naturales. Esto significa sobre todo que el agua de lluvia puede filtrarse donde se acumula.

Los panales demuestran que un producto funcional y una producción sostenible no tienen por qué excluirse mutuamente. Los panales están hechos de plástico 100% reciclado.

Las superficies pueden colocarse sin sellar con ACO Gravel Grid eco. Todo su proyecto, en combinación con el material reciclado, tiene un mejor balance de CO² y menos residuos plásticos.

ACO Gravel Grid eco

- 100 % plástico reciclado
- Colores naturales en negro y gris
- Respetuoso con el medio ambiente



Aplicaciones

- Superficies de tejados
- Caminos ajardinados y terrazas
- Paisajismo municipal (por ejemplo, parques, cementerios)
- Zonas de patio, plazas de aparcamiento, vías de acceso y calzadas



Para camiones, caravanas y cargas pesadas

ACO Gravel Grid Heavy Duty

Para cargas elevadas

- Paneles rellenos hasta una carga por eje de 10t y un peso total admisible de 16t
- Paneles rellenos hasta 450 t/m²

Características

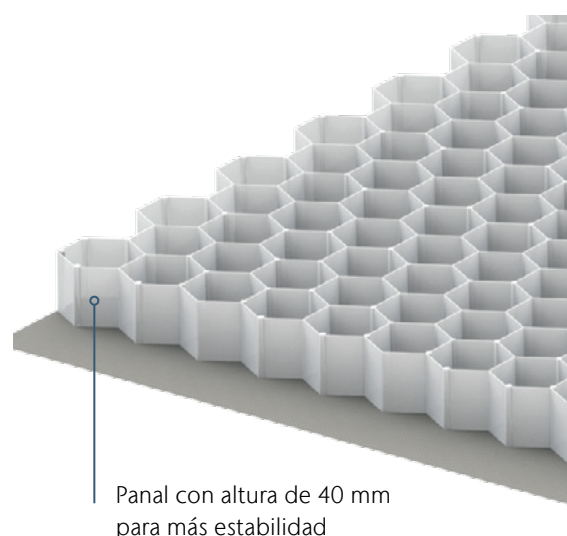
- Se necesitan 5,6 paneles para 10 m²
- Material 100% polipropileno en blanco



ACO Gravel Grid Heavy Duty

apto para tráfico pesado

Para proyectos de construcción que requieran una mayor carga superficial pero que, aun así, necesiten desincrustar la superficie, ACO Gravel Grid Heavy Duty es la solución perfecta. Las superficies o caminos para caravanas, SUVs y camiones (categoría G) pueden equiparse con estos protectores de grava. El agua de lluvia puede filtrarse in situ y contribuye a la formación de nuevas aguas subterráneas.



Panal con altura de 40 mm para más estabilidad

Aplicaciones

- SUVs, caravanas, camiones (categoría G) hasta 450 t/m².
- Para superficies con cargas elevadas



Jardines, parkings y diseño paisajístico

La grava y la gravilla son elementos importantes del diseño. Especialmente si se compara con el pavimento, la grava suele ser una alternativa más barata, con ventajas ecológicas como la permeabilidad. Las superficies de grava parecen más abiertas y naturales. Además, se pueden crear fácilmente líneas curvas. ACO Gravel Grid también puede adaptarse fácilmente a la forma deseada, al tiempo que estabiliza las superficies.

Bajo la grava puede colocarse un geotextil antihierba. Es más difícil que las malas hierbas arraiguen en la grava y el resultado es una superficie permanentemente bella y muy fácil de mantener.



**Sencillo,
recto
o curvo**



Manejo fácil



Manejo fácil

- Paneles con geotextil permeable al agua
- El geotextil integrado puede cortarse en forma muy fácilmente
- Paneles extra grandes (1200 x 1600 mm) para una instalación rápida
- Pueden utilizarse en pendientes de hasta el 10%



ACO Gravel Grid

Permeabilización de la superficie

- Superficie estable y permeable al agua
- El agua de lluvia puede filtrarse in situ
- Nueva formación de aguas subterráneas
- No hay drenaje del agua de lluvia al alcantarillado, como ocurre con las superficies selladas

Permeabilización de la superficie

Altura del panel
30 mm

Sin desniveles

Diferentes colores de paneles

Geotextil integrado

El geotextil integrado y permeable al agua, de un discreto color gris, está adherido permanentemente al panel. Esto impide que la grava se infiltre en el suelo y lo mantiene en su sitio de forma segura. Además, el solapamiento del geotextil se ha optimizado durante la colocación y la tela no tejida se puede cortar con facilidad y precisión. También previene el crecimiento de malezas a través del material de relleno

eco

gris y negro de
100% plástico reciclado

diferentes colores de panel
para combinar con la grava o
gravilla

panel óptimo con
47 mm de diámetro

Transitable y apto para el
tráfico ligero

Estabilización de las
zonas de grava

solapamiento óptimo
del geotextil

ACO Gravel Grid Heavy
Duty incluso para cargas
elevadas

29

Altura del panel
40 mm

Heavy Duty

Diferentes colores de panel a juego con la grava

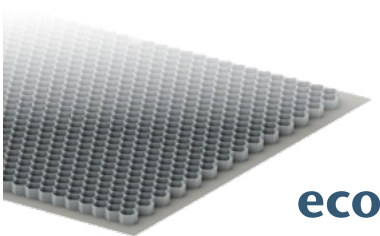
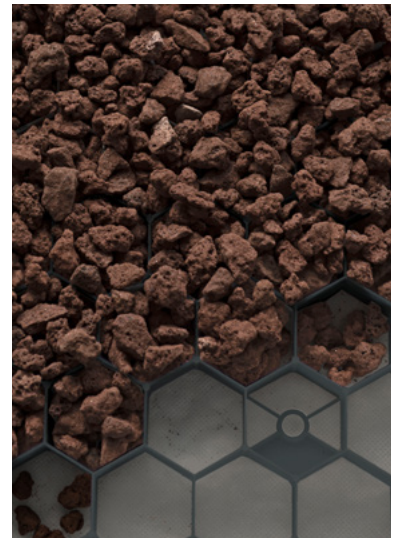
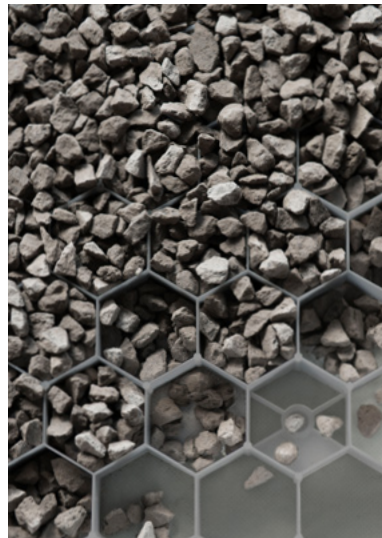
Combinaciones perfectas



Grava blanca
+
ACO Gravel Grid panel blanco

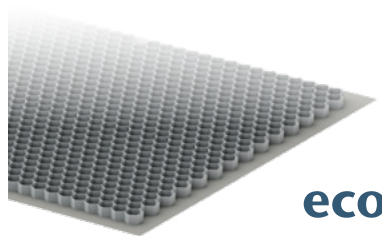
Grava amarilla
+
ACO Gravel Grid panel blanco





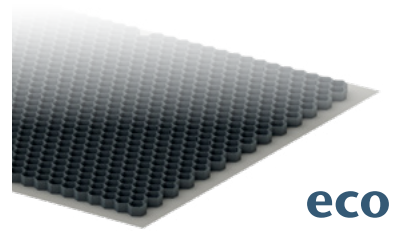
eco

Grava de colores
+
ACO Gravel Grid panel eco gris



eco

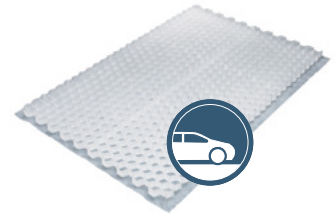
Gravilla de granito
+
ACO Gravel Grid panel eco gris

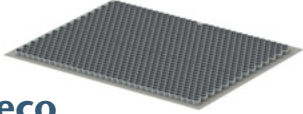
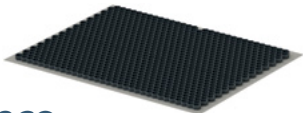


eco

Gravilla de lava
+
ACO Gravel Grid panel eco negro


ACO Gravel Grid



	Color	Material	Carga	Longitud [mm]	Ancho [mm]	Altura [mm]	Código
ACO Gravel Grid							
	Blanco	Polipropileno	Vehículos ligeros	1200	1600	30	00281093
				1176*	1535*	30*	
ACO Gravel Grid eco							
 eco	Gris	100 % plástico reciclado	Vehículos ligeros	1200	1600	30	00281095
				1176*	1535*	30*	
 eco	Negro	100 % plástico reciclado	Vehículos ligeros	1200	1600	30	00281092
				1176*	1535*	30*	
ACO Gravel Grid Heavy Duty							
	Blanco	Polipropileno	Camión (categoría G)	1200	1600	40	00281094
				1176*	1535*	40*	

* dimensión real (sin contar el geotextil)

Accesorios

	Descripción	Código
	<p>Clavo de acero de 180mm</p> <ul style="list-style-type: none"> ■ Bolsa de 50 piezas ■ A partir de una inclinación del 5% adicional se utilizan 12 clavijas ■ Con una inclinación máxima del 10% adicional se utilizan 24 clavijas 	<p>00081073</p>

Ejemplo de aplicación



Estabilizador de grava blanco y eco
- apto para bicicletas, peatones y coches



Estabilizador de grava de alta resistencia - adecuado para tráfico pesado

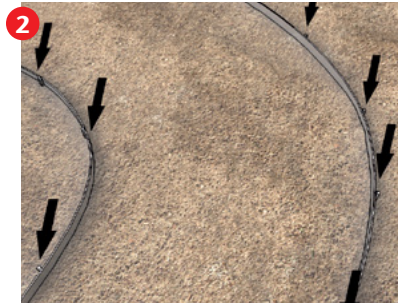


Guía de instalación de ACO Gravel Grid

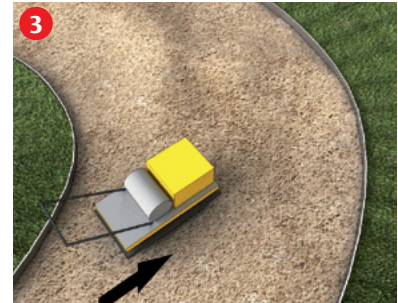
Esta guía ofrece consejos generales sobre la instalación de ACO Gravel Grid. Debe buscarse asesoramiento independiente para la instalación en lugares específicos.



Según las condiciones del suelo y el uso previsto de la zona a estabilizar, excave la base existente. Normalmente, para calzadas, 260-360 mm. Nota: solicite asesoramiento técnico independiente para determinar el grosor necesario de la sub-base y el drenaje necesario.



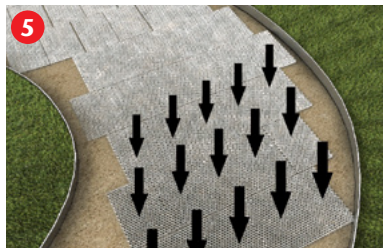
Si utiliza bordes de hormigón, instálelos a continuación. Si utiliza ACO Border, delimitador hecho de material 100% reciclado para bordear fácilmente esquinas y curva, instálelos entre los pasos 4 y 5.



Compacte la sub-base utilizando un compactador de placa. Rellene la zona excavada con grava de drenaje libre o piedra triturada hasta 110 mm por debajo del nivel de acabado. Compacte con un rodillo o compactador de placa.



Nivela la zona con una capa de arena fina de 60 mm de profundidad. Utilice una barandilla o listón de madera y compacte.

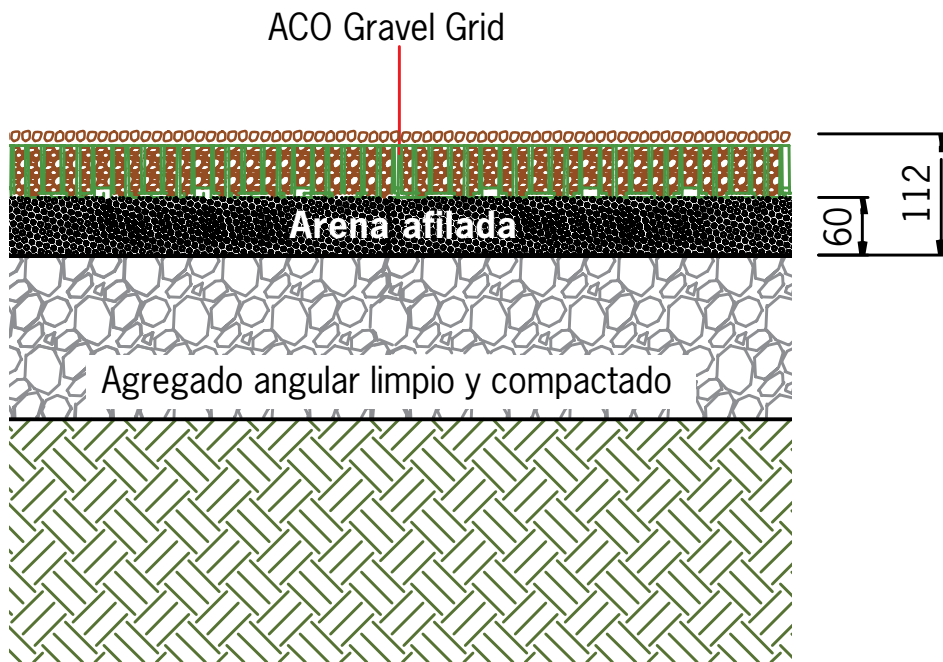


Instale los paneles ACO Gravel Grid a lo largo de la zona. Instale los paneles asegurándose de que la geomembrana se solape entre sí. Para un mejor rendimiento, los paneles deben colocarse de forma escalonada en lugar de en cuadrícula.

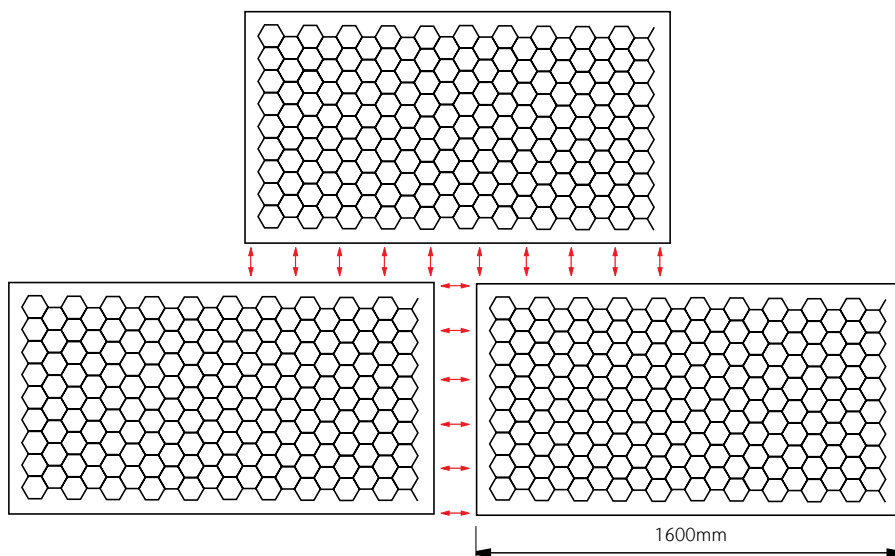


Rellene los paneles ACO Gravel Grid con grava de 3-16 mm y compáctela. Una vez compactada, añada otra capa de grava de 15-20 mm y, por último, rastrille la grava para distribuirla uniformemente.

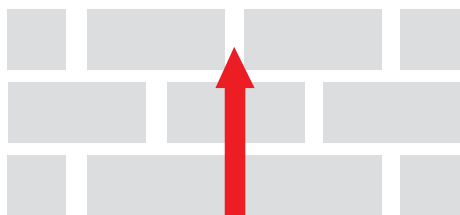
Recomendación de instalación del sustrato



Patrón de instalación correcto de ACO Gravel Grid

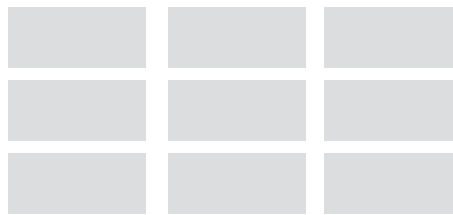


correcto



Recomendación: colocar en enclavamiento

incorrecto



Colocación en cuadrícula



3

ACO
Border

ACO Border

	Información de producto	38
ACO Border	Producto	39
	Accesorios	39
	Guía de instalación	40



ACO Border

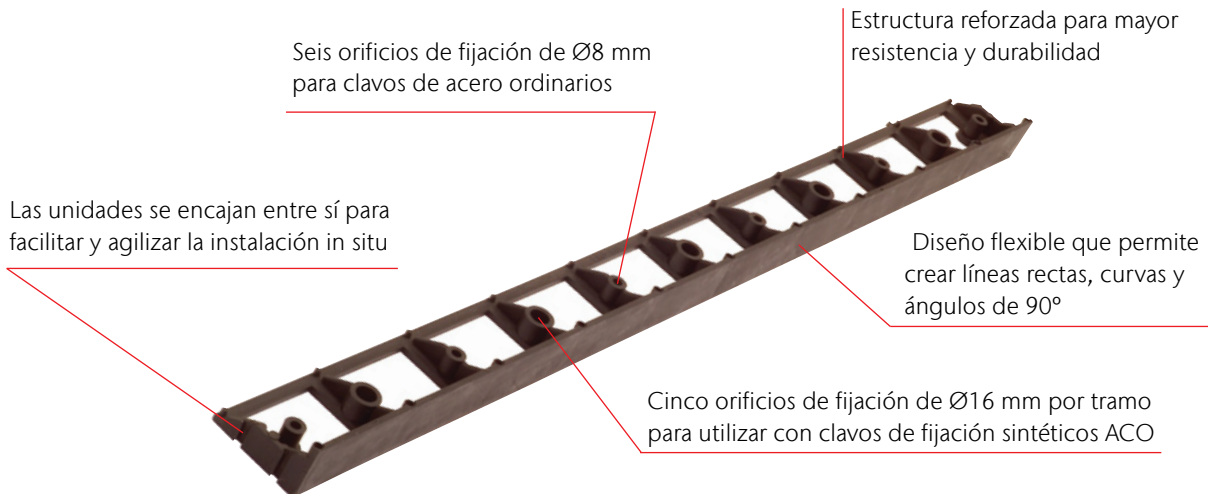
Tanto si está bordeando un patio, un camino de jardín o una zona de aparcamiento reforzada con ACO Grass Grid o ACO Gravel Grid, ACO Border le proporciona un acabado perfecto y estéticamente agradable. ACO Border evita que sus panales y adoquines se muevan debido a las heladas, movimiento de vehículos o peatones.

Fabricado con materiales 100% reciclados, ACO Border es ligero y fácil de trabajar y ofrece una instalación rápida y sencilla. Una vez instalado, el fino borde vertical es prácticamente invisible, ya que queda oculto por el césped o la grava. Por lo tanto, puede utilizar ACO Border con cualquier tipo de revestimiento de suelo, ya sea césped, grava/gavilla, macizos de flores o virutas de corteza.

Gracias a su flexibilidad, ACO Border puede utilizarse para líneas rectas, curvas o incluso esquinas de 90°. La instalación es mucho más rápida que con bordes de hormigón y, a diferencia de los métodos tradicionales, le permite cultivar césped o plantas de parterre hasta el borde del pavimento, aprovechando al máximo su jardín y eliminando el antiestético hormigón.



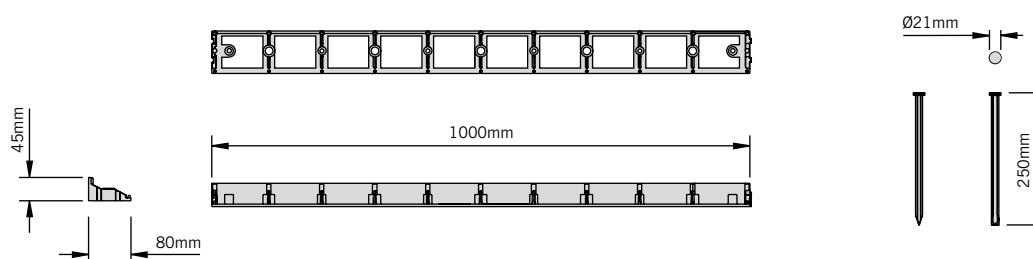
- Instalación rápida y fácil
- Material 100% reciclado
- Acabado profesional y discreto
- Peso ligero (menos de 400 gramos por metro)
- Fácil de cortar a medida
- Bordea fácilmente esquinas y curvas
- Compatible con losas de pavimento, bloques, refuerzo de césped ACO Grass Grid y estabilizador de grava/gavilla ACO Gravel Grid
- Se puede unir e instalar en tramos de más de 4 m



ACO Border


Ventajas del producto

- Para delimitar césped, parterres, caminos/ pavimentos, terrazas
- Fácil de reubicar
- Forma personalizable individualmente
- Borde superior redondeado
- Resistente al clima



Descripción	Dimensiones			Código
	Longitud [mm]	Ancho [mm]	Altura [mm]	
ACO Border	1000	80	45	0081100

Accesorios

Descripción	Código
Clavo sintético de fijación <ul style="list-style-type: none"> ■ Medida: 250x14 mm 	00081110
 Clavo de acero de 180mm <ul style="list-style-type: none"> ■ Bolsa de 50 piezas ■ Medida: 180 mm ■ Material: acero 	00081073

Guía de instalación de ACO Border

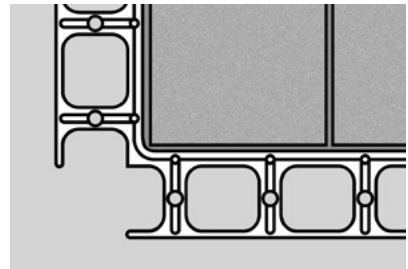
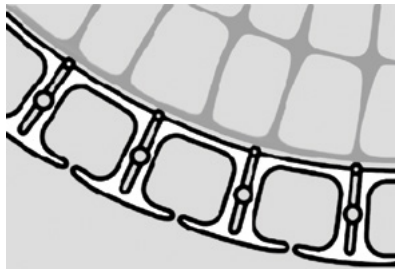
Esta guía ofrece consejos generales sobre la instalación de ACO Border. Debe buscarse asesoramiento independiente para la instalación en lugares específicos.

ACO Border debe colocarse sobre el mismo lecho de arena afilada o grava fina que los pavimentos.

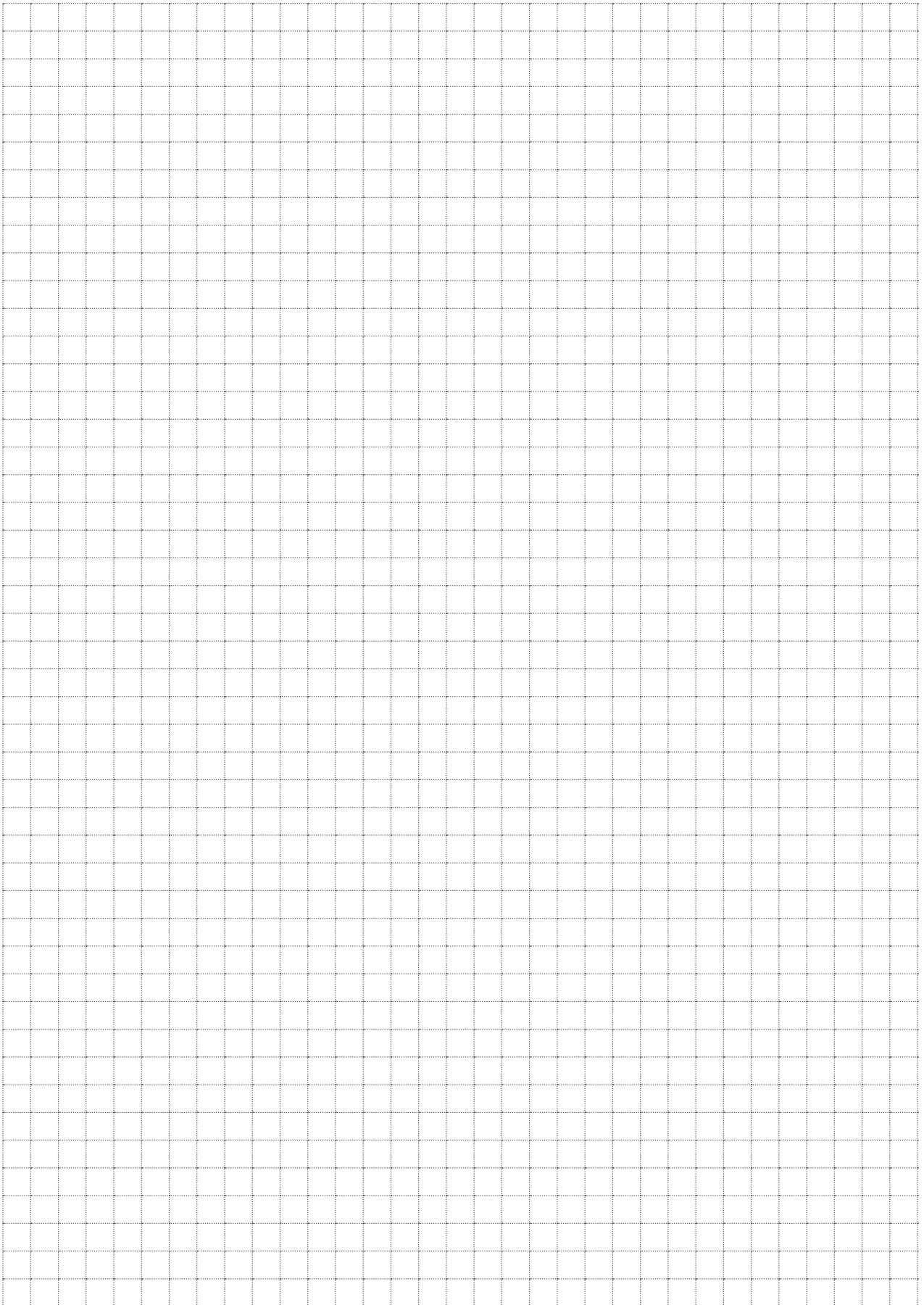
Para suelos ligeros u ordinarios, deben utilizarse clavos sintéticos ACO a razón de 3 a 5 clavos por metro, dependiendo de las condiciones del suelo.

Para suelos duros o sub-bases compactadas, se recomienda clavos ACO de 180 mm disponibles en bolsas de 50 unidades. Sin embargo, en determinadas circunstancias puede ser posible utilizar clavos estándar de acero de cabeza redonda de 150 mm, disponibles en los comercios de construcción.

Las siguientes imágenes muestran las fases de una instalación típica de ACO Border.



Notes:



ACO. we care for water

Los sistemas de drenaje de ACO utilizan cada vez más tecnología inteligente para garantizar el drenaje o el almacenamiento temporal de las aguas pluviales y residuales. Con una innovadora tecnología de separación y filtrado, evitamos la contaminación del agua. Aceptamos el reto de reutilizar el agua, estableciendo así un ciclo de ahorro de recursos.

ACO Iberia

Sede Central

C/Riudellots 11-13
Pol. Industrial Puigtió
17412 Maçanet de la Selva,
Girona, España
Tel. +34 972 85 93 00

Oficina Madrid

C. Fuerteventura N°4
Planta 1, Oficina 7
28703 San Sebastián de los Reyes
Madrid, España
Tel. +34 972 85 93 00

Oficina Lisboa

Avenida do Mar, 29 D/E,
Quinta Santo António
2825-475 Costa de Caparica
Portugal
Tel. +351 210 999 455

Oficina Porto

Edifício Genesis – Fração B05-A
Rua Eng° Frederico Ulrich, 2650
4470-605 Maia
Portugal
+351 224 905 271

aco@aco.es
www.aco.es

