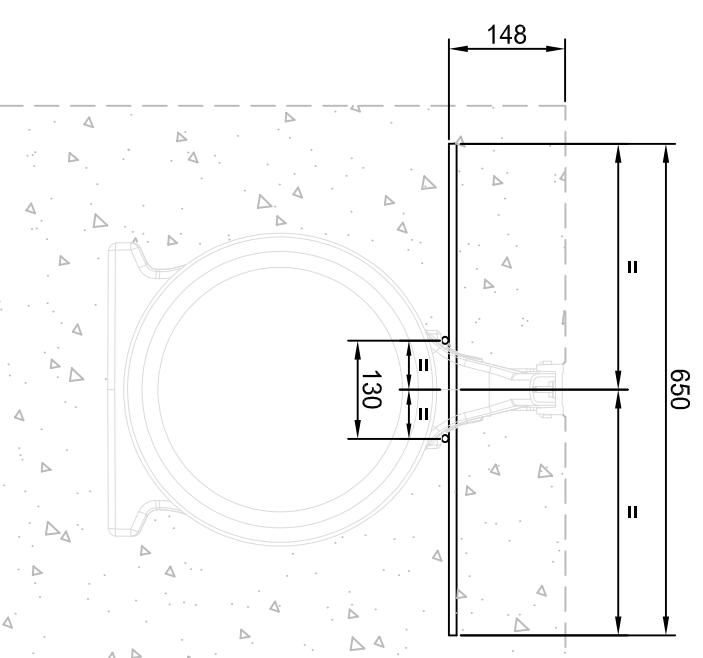


Vista frontal Qmax 350 Armadura de Refuerzo, para clase de carga F900

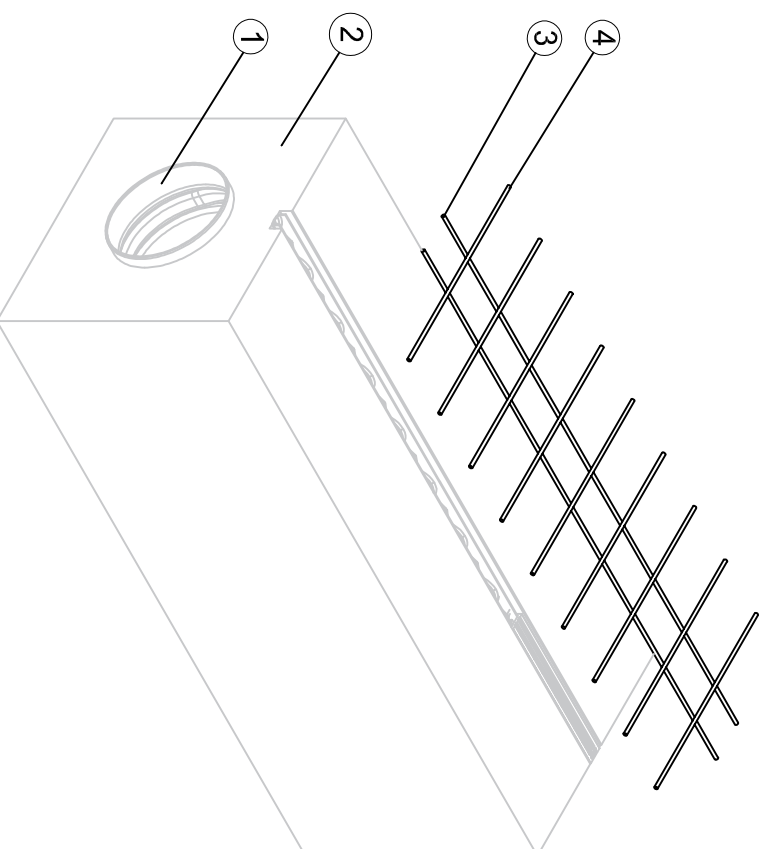
1600 (8 TRAMOS IGUALES @200mm CADA UNO)



Vista en Sección del Qmax 350 Armadura de Refuerzo

Vista Isométrica del Qmax 350 Armadura de Refuerzo, para clase de carga F900

ITEM No.	DESCRIPCIÓN	Uds.
1	Qmax 350 CLASE DE CARGA F900	1
2	HORMIGÓN HM30	
3	ARMADURA DE REFUERZO ϕ 10mm LONG. 1900mm	2
4	ARMADURA DE REFUERZO ϕ 10mm LONG. 650mm	9



Designation

Name

ACO IBERIA
 Pol. Ind. Puigtió - Ap. Correos nº84
 17412 Maçanet de la Selva,
 Girona, España.
 Tel. +34 972 859 300
 Tel. At. Cliente: +34 902 170 312
 web: www.aco.es

Avenida do Mar, 29 D/E
 Quinta Santo António
 2825-475 Costa de Caparica,
 Portugal
 Tel. +351 210 999 455

The reproduction, distribution and utilization of this document as well as the communication of its contents to others without express authorization is prohibited. Offenders will be held liable for the payment of damages. All rights reserved in the event of future copyright by ISO 10118

Units: mm
 Projection: 150°-E

Scale: 1:10
 REG.DTC.005-01

Drawing Num: E1-E01-00517-01-00

Replaced by:

Replaced for:

Format: A3
 Sheet: 1/1

Index	Date	Weight	Released by:	Scale:	Projection:	Index:
			JGARCIA	1:10	150°-E	000
Material:		Surface:	Released at:	mm		
		DIN ISO 1302	07/12/2018			
Tolerance:			Created at:			
ISO 2768-m			07/12/2018			
Created by:						
JGARCIA						
Created at:						
07/12/2018						

ACO QMAX 350
 DETALLE ARMADURA DE REFUERZO PARA F900

Las presentes indicaciones representan condiciones mínimas de instalación. Características particulares del terreno pueden requerir mayores grososres. Recomendamos la lectura y aplicación de los parámetros generales de instalación.