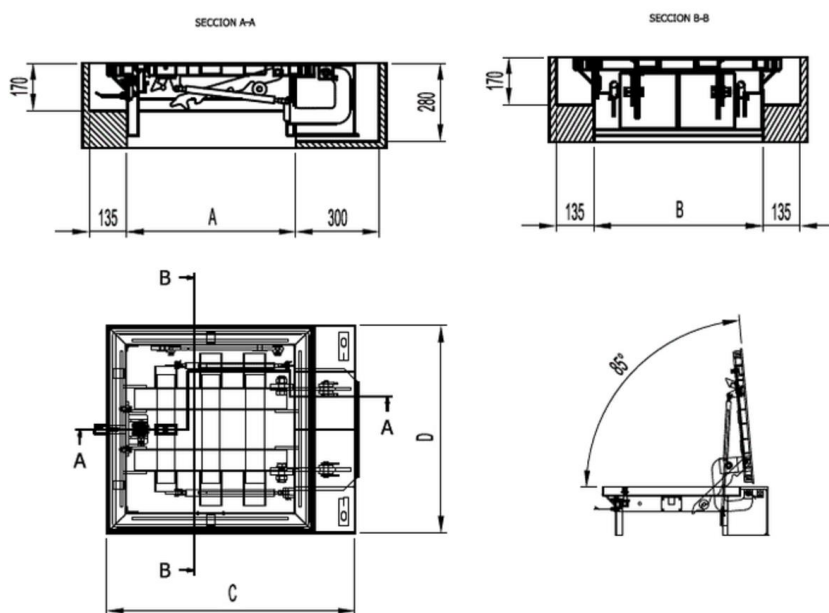




Tampa de visita estanque antiderrapante em aço galvanizado, tipo ACO SERVOKAT GD com abertura de emergência a partir do interior, medidas úteis 1000x2000mm e aro exterior 1290x2145mm, altura exterior de 335 mm, com abertura assistida através de dobradiças e movimentadores a gás, apta para classe de carga D400, segundo Norma EN124. Inclui junta NBR que garante vedação, pontos de ancoragem ao betão e união da tampa ao aro com parafusos tipo allen.

#### Características:

- ♦ Aplicável em pavimentos de betão, cerâmicos ou resinas
- ♦ Disponível também multitampa
- ♦ Totalmente estanque a odores e líquidos, graças ao ajuste mecânico do sistema de selagem



#### Dimensões:

Modelo	A/D
Material	A <sup>o</sup> G <sup>o</sup>
Peso (kg)	438
Medidas de abertura Ax B (mm)	1000x2000
Medidas ext. CxD (mm)	1290x2145
Classe de carga máxima	D400
Assistida	Sim
Saída emergência	Sim
H (mm)	335

\*As imagens presentes na ficha técnica são ilustrativas do produto, podendo não corresponder integralmente às características da solução descrita

