



GRELHA

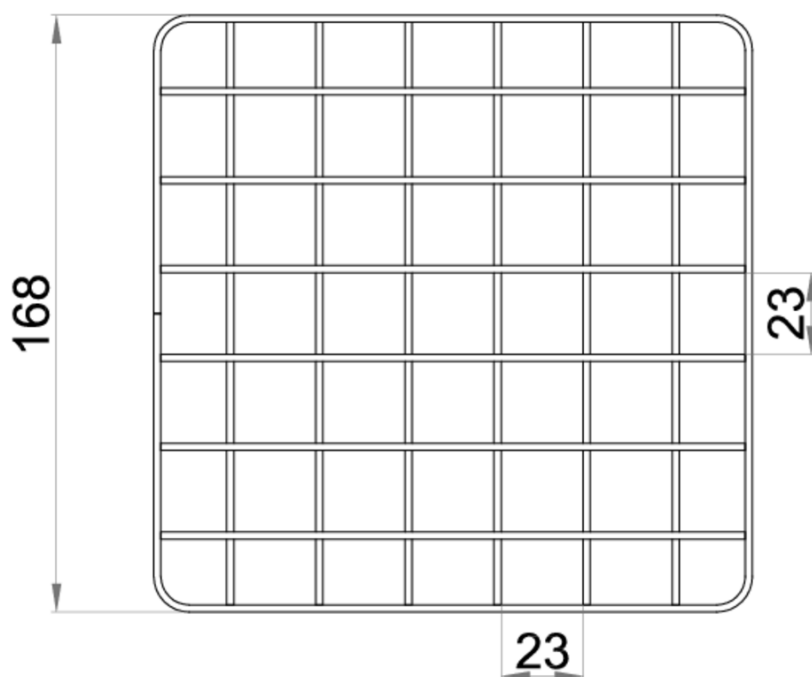
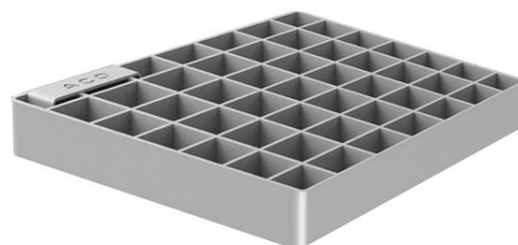
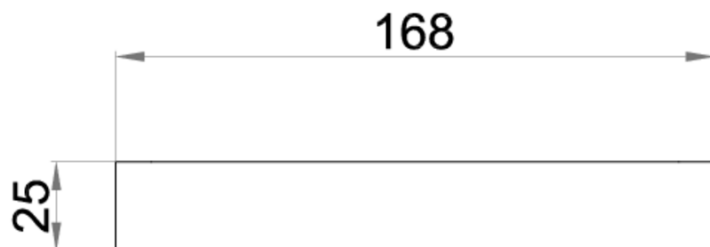
EG - ENTRAMADA



GRELHA ENT 25X25 25X2 AISI316L 168X168MM L15 P/SUM EG

Artigo: 00408191

Grelha para sumidouro tipo ACO EG, fabricada em aço inoxidável AISI 316L, com 168 mm de comprimento, 25 mm de altura e 168 mm de largura. Grelha tipo entramada com barras de 25x2 mm e com entramada de 25x25 mm, apta para classe de carga L15, de acordo com norma EN-1253. Acabamento electropolido. Peso: 0,8 kg.



**Dimensões:**

Material	AISI316L
L (mm)	168
H1 (mm)	25
A (mm)	168
Tipo de grelha	entramada
Malha (mm)	25x25
Barras (mm)	25x2
Peso (kg)	0,8

