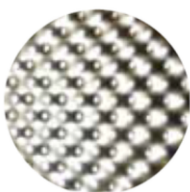
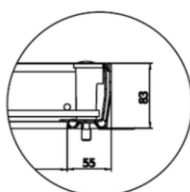
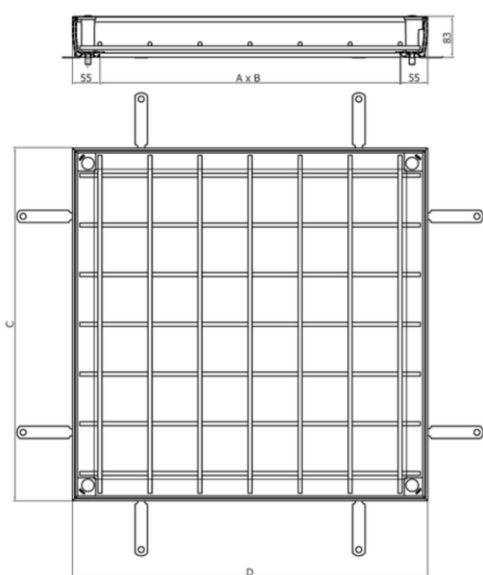


# TOPTEK UNIFACE A°G° UT 635X635 H82,5 L15

Tampa de visita estanque em aço galvanizado UltraSteel, tipo ACO TOPTEK UNIFACE 2.0, medidas úteis 635x635mm e aro exterior 745x745mm, altura exterior de 82,5 mm, apta para classe de carga L15, segundo Norma EN1253-4. Inclui junta NBR que garante vedação, pontos de ancoragem ao betão e união da tampa ao aro com parafusos tipo allen.

## Características

- Aplicável em pavimentos de betão, cerâmicos ou resinas
- Disponível também multitampa e sistema de abertura asistida
- Totalmente estanque a odores e líquidos, graças a uma dupla vedação
- Pronto para ser preenchido com diferentes materiais: betão, cerâmico, resina,...



UltraSTEEL®

## Dimensões

Modelo	TOPTEK UNIFACE 2.0
Material	A°G° UT
Peso (kg)	21,5
Medidas de abertura AxB (mm)	635x635
Medidas ext. CxD (mm)	745x745
Classe de carga máxim	L15
Assistida	No
Altura de rebaixo (mm)	70
H (mm)	82,5

