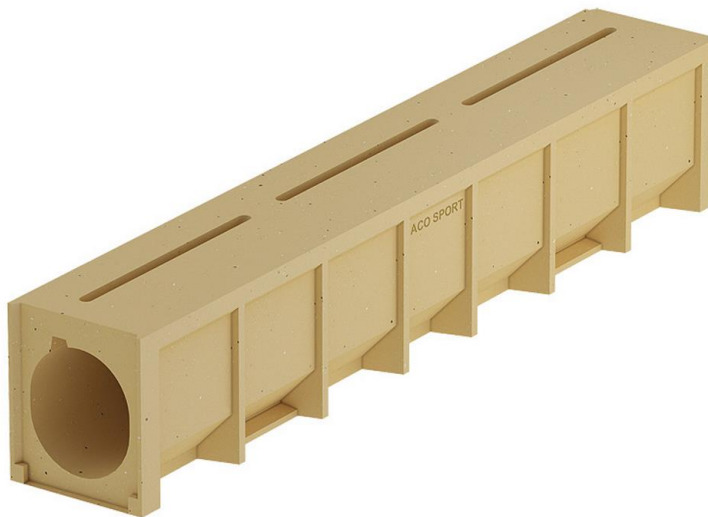
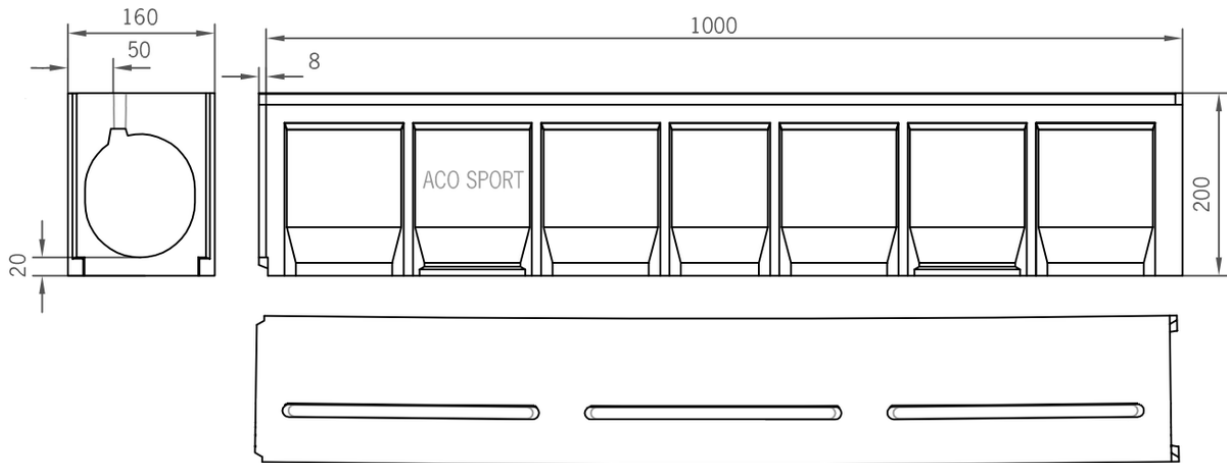


CANAL SPORT LW125 RANURADO C/2 TOPES 1000MM H187 C250

Canal ACO SPORT LW125 ranurado revestible por 2 lados con tope, fabricado en hormigón polímero. Longitud 1000 mm, altura exterior 187 mm y ancho exterior 160 mm. Largura interior 125 mm. Clase de carga C250. Peso: 16,5 kg.



Dimensiones:

Modelo LW125 RANURADO

Longitud (mm)	1000
Ancho ext. (mm)	160
Altura ext. (mm)	187
Peso (kg)	16,5
Clase de carga	C250