



CANAIS DE DRENAGEM

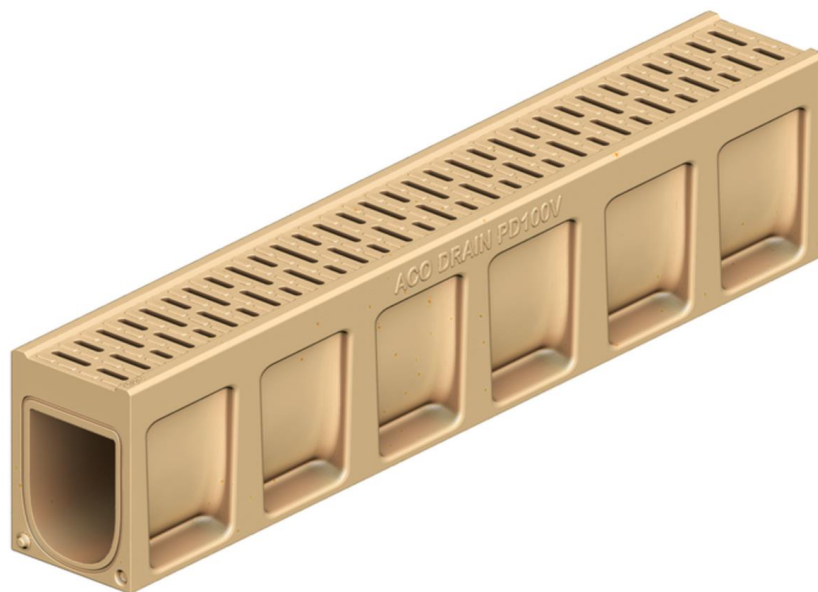
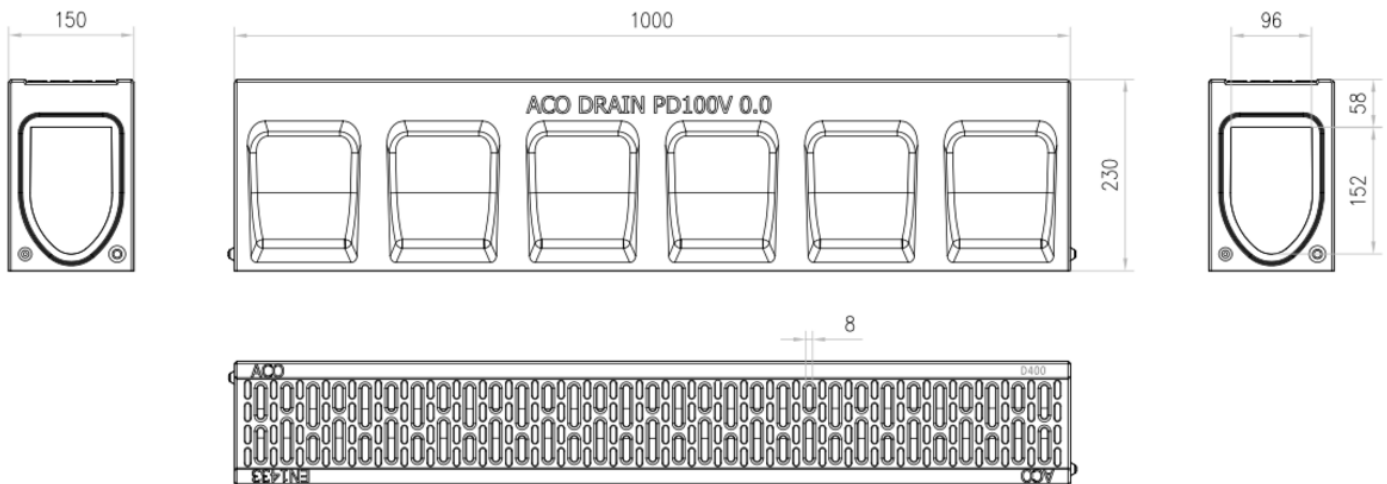
ACO DRAIN - MONOBLOCK PD100V



CNL MONOBLOCK PD100V 0.0 1000MM H230 D400

Artigo: 00010832

Canal de drenagem ACO MONOBLOCK PD100V 0.0 fabricado em betão polímero, classe de carga até D400 de acordo com EN-1433. Monolítico com grelha integrada em betão polímero. Com uma secção interna de 137 cm² e com forma transversal em V. Comprimento total de 1000 mm, altura exterior 230 mm e largura exterior 150 mm. Largura interna nominal de 100 mm. Peso: 32,8 kg.



Dimensões:

Modelo	MONOBLOCK PD100V
Comprimento (mm)	1000
Largura ext. (mm)	150
Altura ext. (mm)	230
Peso (Kg)	32,8
Área de absorção grelha (cm ² /m)	187
Classe de carga	D400
Caudal (l/s)	6,7
Seccion interior (cm ²)	137

