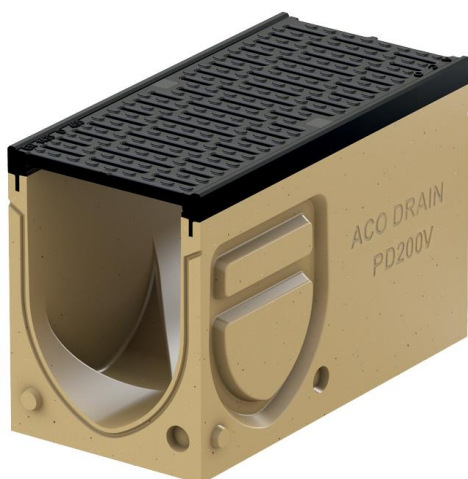
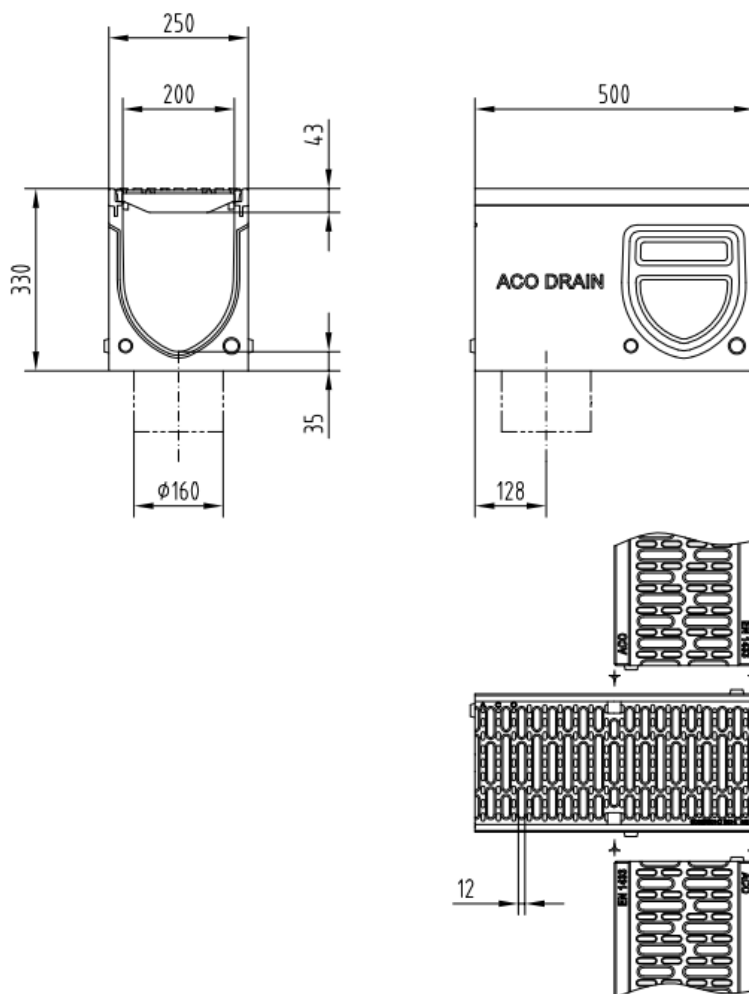


CNL REG MONOBLOCK PD200V 0.1 500MM H320 DN 160 D400 C/RJ PAS

Canal de drenaje de inspección y registro ACO MONOBLOCK PD200V 0.1 de hormigón polímero, con reja extraíble tipo pasarela de fundición con pintura KTL, y clase de carga hasta D400 según EN-1433. Sistema de fijación rápida de rejas Drainlock® sobre bastidor de fundición integrado en el cuerpo del canal. Con preformas laterales rompibles para conexiones L-T-X y con preforma para salida vertical DN 160. Con una sección de 371 cm² y forma transversal en V. Longitud total de 500 mm, altura exterior 320 mm y ancho exterior 250 mm. Ancho interior nominal 200 mm. Peso: 38,5 kg.

Artículo:00010985



Dimensiones:

Modelo MONOBLOCK PD200V

Longitud (mm)	500
Ancho ext. (mm)	250
Altura ext. (mm)	320
Peso (kg)	38,5
Área de absorción reja (cm ² /m)	362
Clase de carga	D400
Seccion interior (cm ²)	371