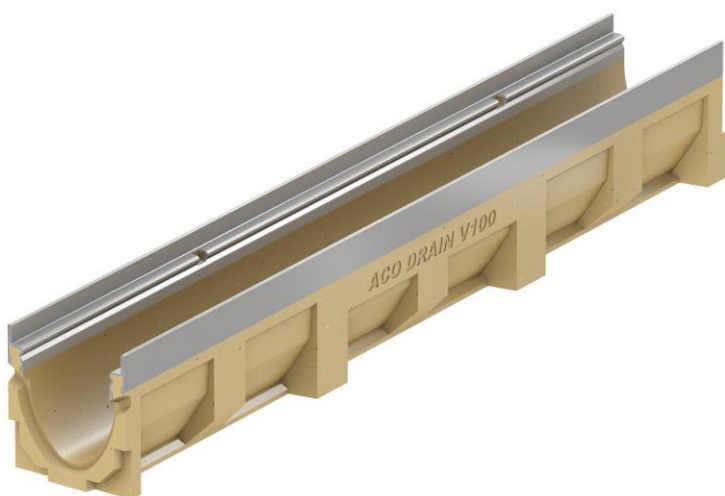
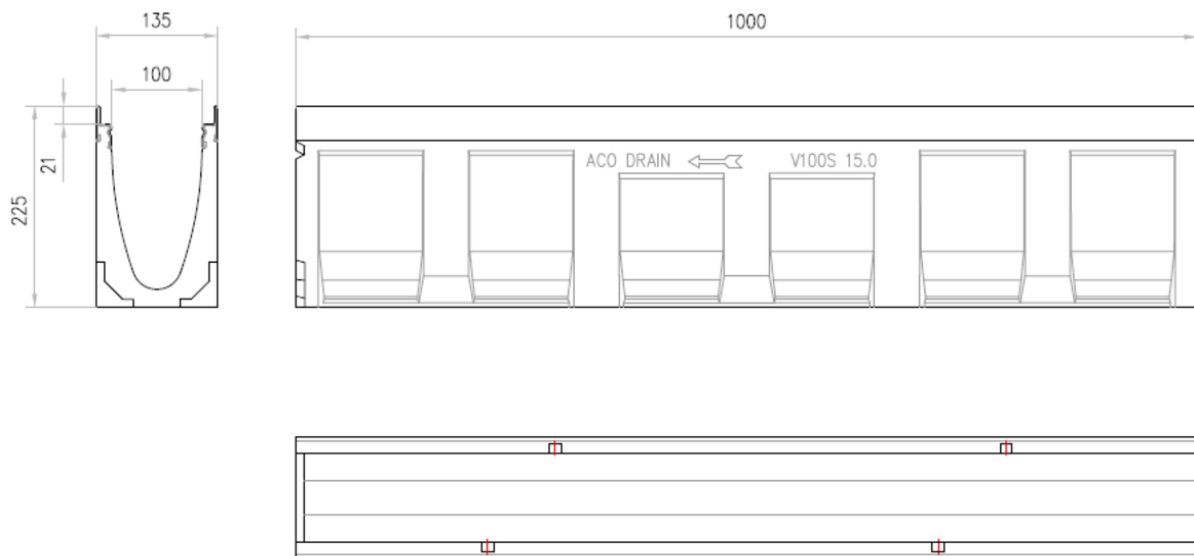


# CNL ML V100S 15.0 100CM H225 E600

Canal de drenagem ACO MULTILINE V100 15.0 H225 fabricado em betão polímero, sem grelha, classe de carga até E600 de acordo com a norma EN1433. Com sistema de fixação rápido da grelhas Drainlock® sobre bastidor de aço galvanizado. Com uma secção interna de 140 cm<sup>2</sup> e com forma transversal optimizada em V. Comprimento total de 1000 mm, altura exterior 225 mm e largura exterior 135 mm. Largura interna nominal de 100 mm. Peso: 23 kg.



#### Dimensões:

Modelo	MULTILINE V100
Comprimento (mm)	1000
Largura ext. (mm)	135
Altura ext. (mm)	225
Peso (Kg)	23
Classe de carga	E600
Caudal (l/s)	7,4
Secção interior (cm <sup>2</sup> )	140