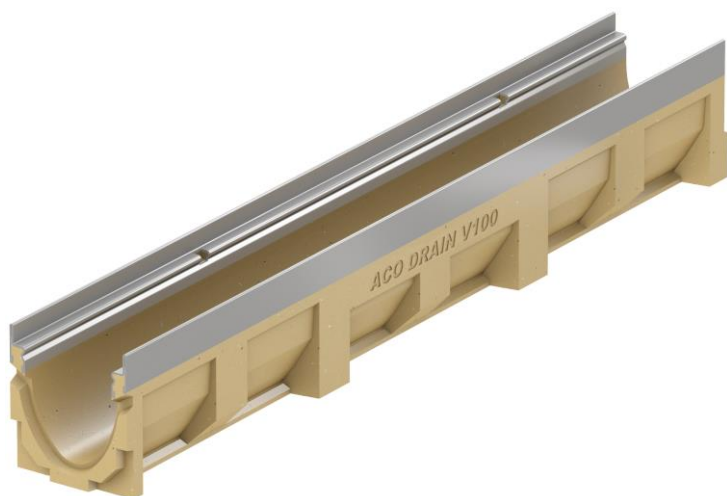
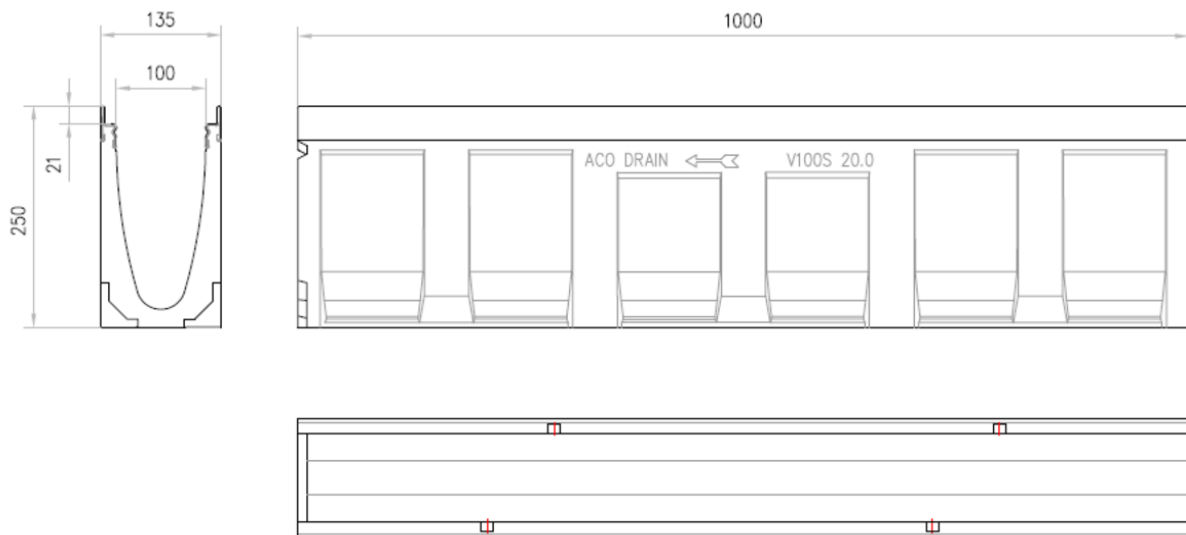


# CNL ML V100S 20.0 100CM H250 E600

Canal de drenagem ACO MULTILINE V100 20.0 H250 fabricado em betão polímero, sem grelha, classe de carga até E600 de acordo com a norma EN1433. Com sistema de fixação rápida da grelhas Drainlock® sobre bastidor de aço galvanizado. Com uma secção interna de 160 cm<sup>2</sup> e com forma transversal optimizada em V. Comprimento total de 1000 mm, altura exterior 250 mm e largura exterior 135 mm. Largura interna nominal de 100 mm. Peso: 25 kg.



#### Dimensões:

Modelo MULTILINE V100

Comprimento (mm)	1000
Largura ext. (mm)	135
Altura ext. (mm)	250
Peso (Kg)	25
Classe de carga	E600
Caudal (l/s)	9
Secção interior (cm <sup>2</sup> )	160