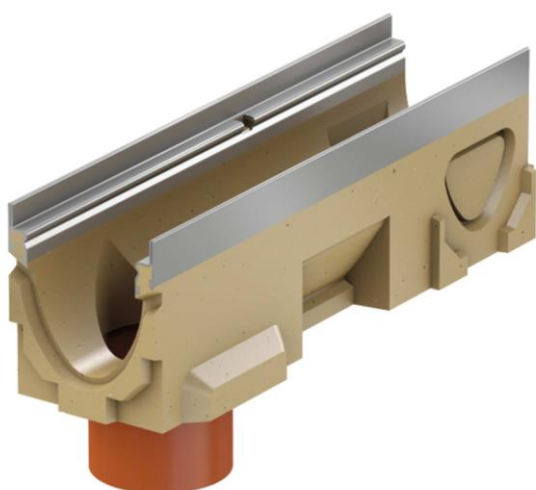
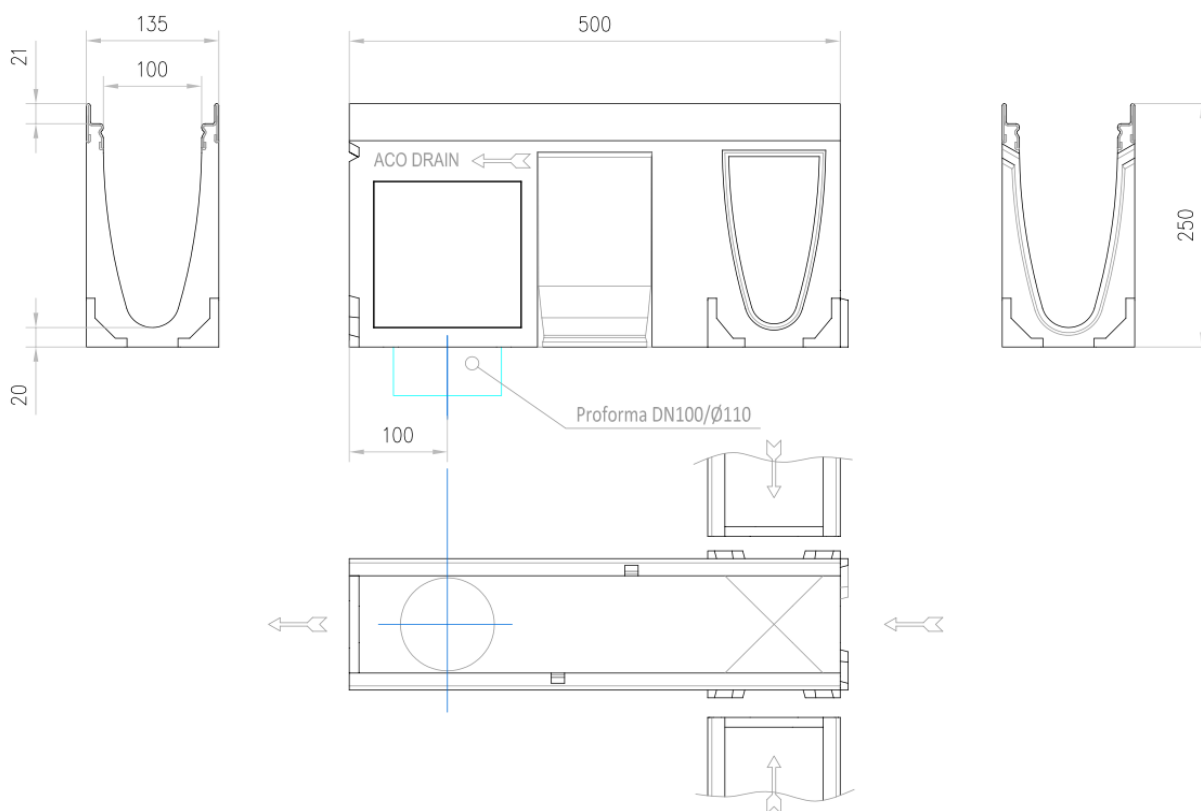


CNL ML V100S 20.1 50CM H250 E600 DN/OD 110

Canal de drenaje ACO MULTILINE V100 20.1 H250 de hormigón polímero, de clase de carga hasta E600 según EN1433. Sin reja. Con sistema de fijación rápida de rejillas Drainlock® sobre bastidor de acero galvanizado. Con una sección interior de 160 cm² y forma transversal optimizada en V. Con preformas laterales compibles para conexiones L-T-X y con preformas para salida vertical DN/OD 110. Longitud total de 500 mm, altura exterior 250 mm y ancho exterior 135 mm. Ancho interior nominal 100 mm. Peso: 13,5 kg.

Artículo: 00012372



Dimensiones:

Modelo MULTILINE V100

Longitud (mm)	500
Ancho ext. (mm)	135
Altura ext. (mm)	250
Peso (kg)	13,5
Clase de carga	E600
Capacidad hidráulica (l/)	9
Seccion interior (cm ²)	160