

Artigo: 00035906

DESCRIÇÃO TÉCNICA

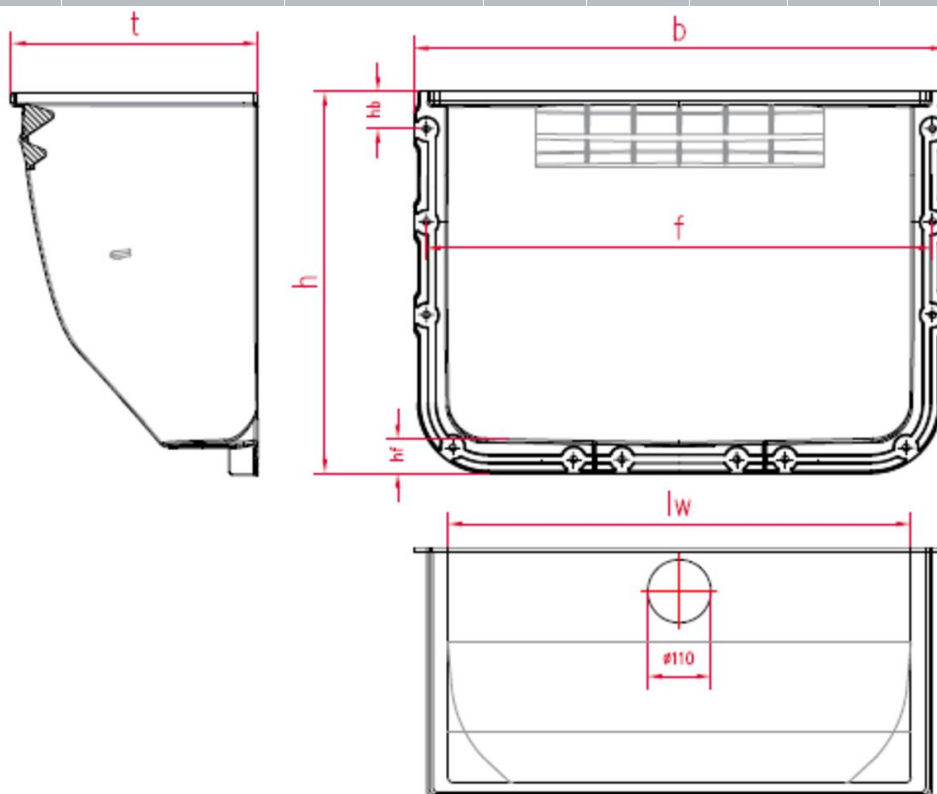
ACO THERM® **T400 MM**

CONJUNTO COMPLETO CLARABÓIA 1250X1000X400 E GRELHA METALICA.

Conjunto formado por estrutura de conduta de luz ACO Therm® modelo 1250x1000x400 fabricado em PRFV cor branco, para instalação enterrada e para uma abertura máxima de 1250, com grelha metálica em aço galvanizado de malha 30x10 para aplicação de carga pedonal. Incluído set de montagem e fixação na parede. Todas as versões podem ser montadas através de pressão hidráulica. Possibilidade de ampliação variável de altura com elementos de realce. Valores nominais de conduta de luz BxHxT = 1250x1000x400mm.

**Dimensões:**

Largura de conduta de luz (mm)	Largura da abertura (mm)	Medida da grelha (mm)	b (mm)	f (mm)	hb (mm)	hf (mm)	t (mm)	h (mm)	lw (mm)
1250x1000x400	1250	1340x400	1430	1380	65	65	429	1074	1310



**COMPOSIÇÃO DE CONJUNTO**



Estrutura clarabóia sem grelha.  
Art.nº.: 00035894



Grelha entramada em aço galvanizado para aplicações da cargas 1,5KN pedonal.  
Art.nº.: 00035898



Set de montagem da conduta da luz com grelha para aplicações da carga 1,5KN pedonal.  
Art.nº.: 00035595

\*As imagens presentes na ficha técnica são ilustrativas do produto, podendo não corresponder integralmente às características da solução descrita