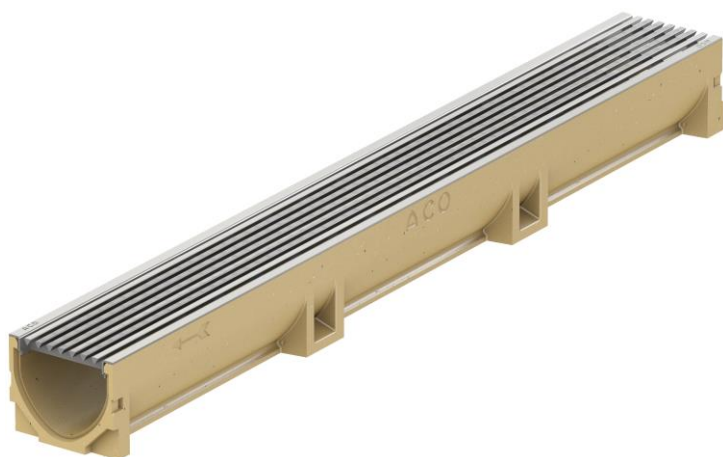
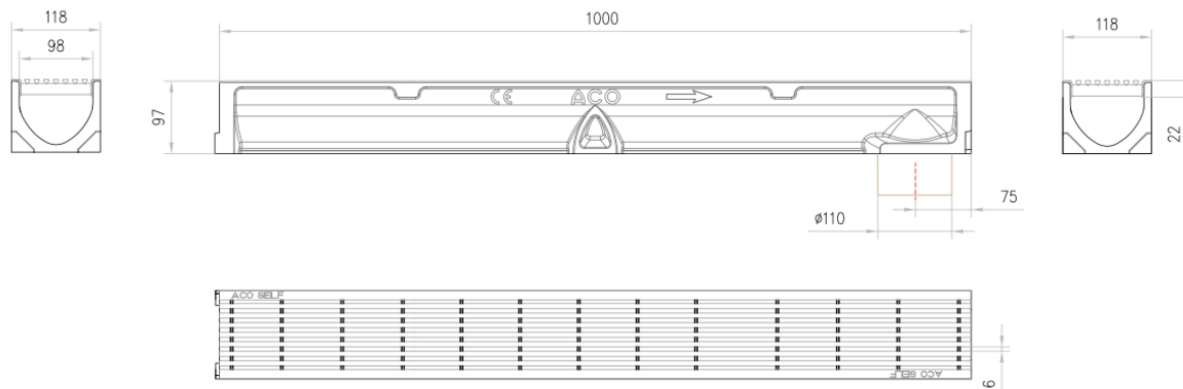


# CANAL SELF 100 H95 COM GRELHA DE BARRAS ANTIT A15 AISI304 C/FIX

Conjunto de canal de drenagem ACO SELF 100 H95 em betão polímero com grelha tipo de barras anti-salto alto em aço inoxidável AISI 304, classe de carga A15 de acordo com EN1433. Com sistema de fixação com SPRINGLOCK. Com uma secção interna de 70 cm<sup>2</sup>. Com pré-marca de saída vertical DN/OD 110. Comprimento total de 1000 mm, altura exterior 97 mm e largura exterior 118 mm. Largura interna nominal de 98 mm. Peso: 8,6 kg.



## Dimensões:

<b>Modelo</b>	SELF 100
<b>Comprimento (mm)</b>	1000
<b>Largura (mm)</b>	118
<b>Altura ext. (mm)</b>	95
<b>Peso (kg)</b>	10,1
<b>Área de absorção da grelha (cm<sup>2</sup>/m)</b>	440
<b>Classe de carga</b>	A15
<b>Caudal (l/s)</b>	2,5
<b>Secção interior (cm<sup>2</sup>)</b>	70
<b>Pré-marca</b>	DN/OD 110
<b>Sistema de fixação</b>	SPRINGLOCK
<b>Material canal</b>	betão polímero
<b>Material grelha</b>	aço inoxidável AISI 304