



REJA

EG - RANURADA



RJ RAN AISI304 168X168MM L15 P/SUM EG

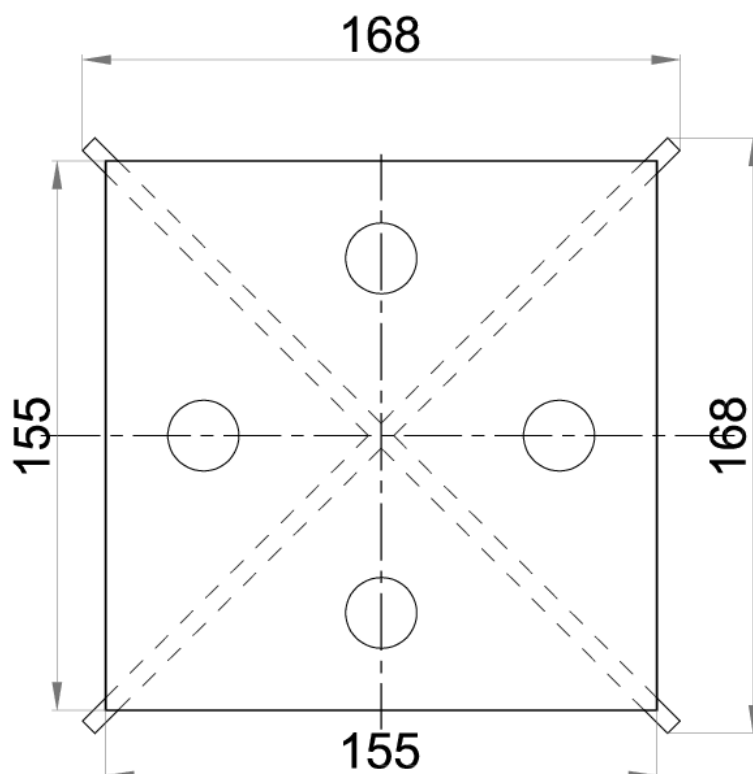
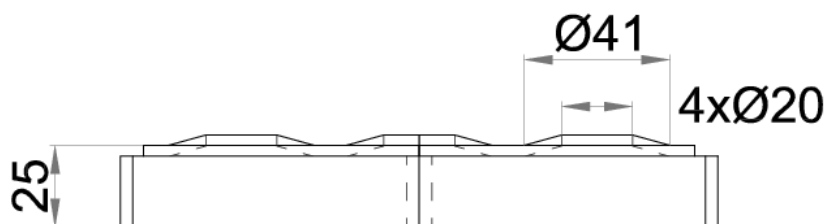
Código: 0004702L

Reja para sumidero tipo ACO EG, fabricada en acero inoxidable AISI 304, con 168 mm de longitud, 25 mm de altura y 168 mm de ancho. Reja tipo ranurada y con ranuras de Ø20 mm, apta para clase de carga L15, de acuerdo con normativa EN-1253. Acabado decapado y pasivado. Peso: 1,25 kg.

Artículo: 0004702L

Características:

- ♦ Gran capacidad de absorción



Dimensiones:

Material	AISI304
L (mm)	168
H1 (mm)	25
A (mm)	168
Tipo de reja	ranurada
Peso (kg)	1,25

