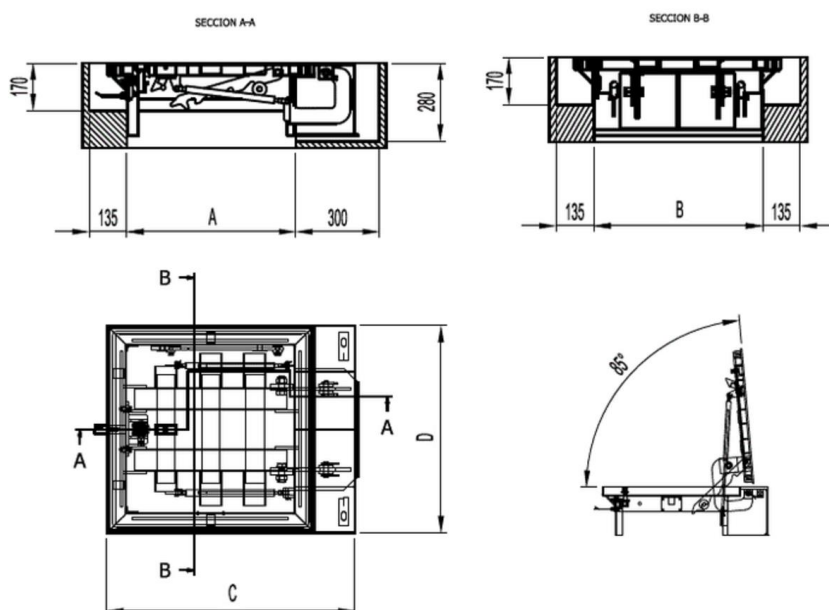




Tampa de visita estanque antiderrapante em aço inoxidável AISI 304, tipo ACO SERVOKAT GD, medidas úteis 800x1000mm aro exterior 1090x1145mm, altura exterior de 280 mm, com abertura assistida através de dobradiças e movimentadores a gás, apta para classe de carga D400, segundo Norma EN124. Inclui junta NBR que garante vedação, pontos de ancoragem ao betão e união da tampa ao aro com parafusos tipo allen.

**Características:**

- ♦ Aplicável em pavimentos de betão, cerâmicos ou resinas
- ♦ Disponível também multitampa
- ♦ Totalmente estanque a odores e líquidos, graças ao ajuste mecânico do sistema de selagem

**Dimensões:**

Modelo	A/D
Material	AISI304
Peso (kg)	209
Medidas de abertura Ax B (mm)	800x1000
Medidas ext. CxD (mm)	1090x1145
Classe de carga máxima	D400
Assistida	Sim
Saída emergência	Não
H (mm)	280

\*As imagens presentes na ficha técnica são ilustrativas do produto, podendo não corresponder integralmente às características da solução descrita

