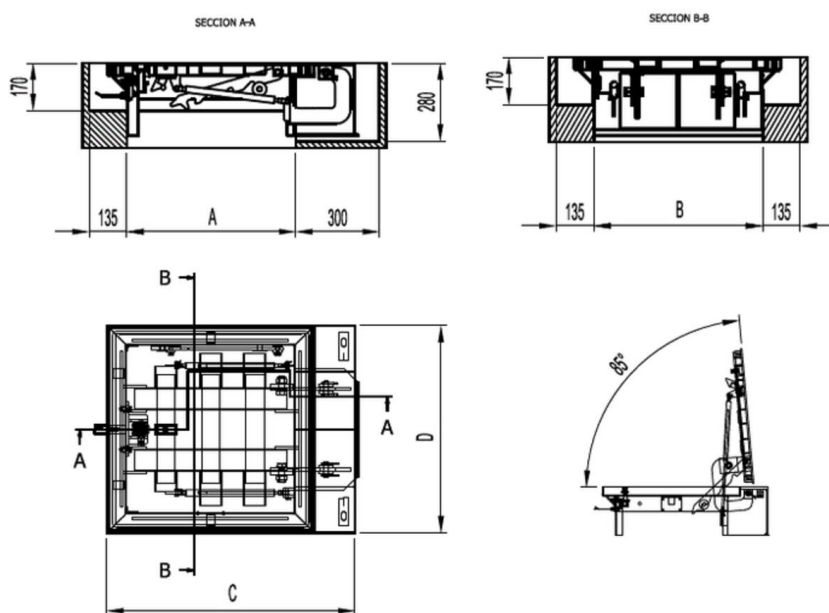




Tampa de visita estanque antiderrapante em aço inoxidável AISI 304, tipo ACO SERVOKAT GD com abertura de emergência a partir do interior, medidas úteis 800x800mm aro exterior 1090x945mm, altura exterior de 280 mm, com abertura assistida através de dobradiças e movimentadores a gás, apta para classe de carga D400, segundo Norma EN124. Inclui junta NBR que garante vedação, pontos de ancoragem ao betão e união da tampa ao aro com parafusos tipo allen.

**Características:**

- ♦ Aplicável em pavimentos de betão, cerâmicos ou resinas
- ♦ Disponível também multitampa
- ♦ Totalmente estanque a odores e líquidos, graças ao ajuste mecânico do sistema de selagem

**Dimensões:**

|                               |          |
|-------------------------------|----------|
| Modelo                        | A/D      |
| Material                      | AISI304  |
| Peso (kg)                     | 184      |
| Medidas de abertura Ax B (mm) | 800x800  |
| Medidas ext. CxD (mm)         | 1090x945 |
| Classe de carga máxima        | D400     |
| Assistida                     | Sim      |
| Saída emergência              | Sim      |
| H (mm)                        | 280      |

\*As imagens presentes na ficha técnica são ilustrativas do produto, podendo não corresponder integralmente às características da solução descrita

