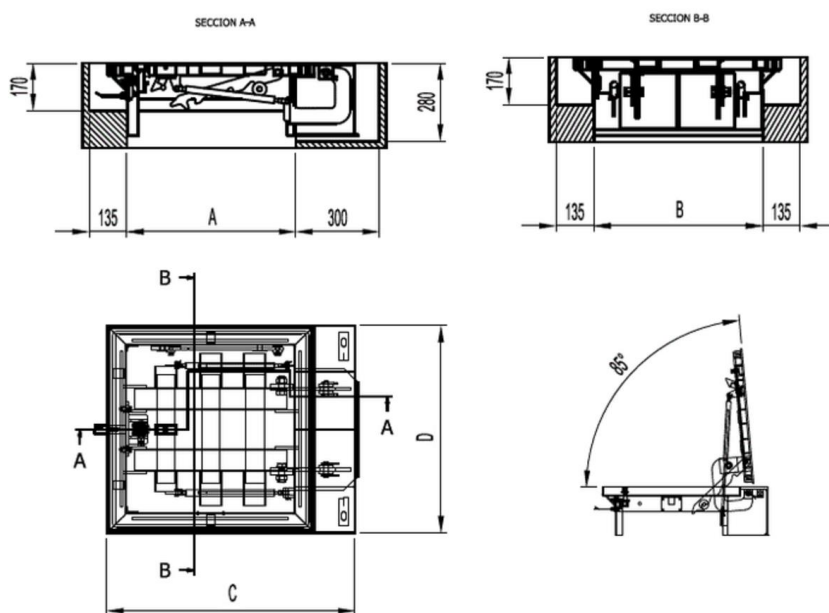




Tampa de visita estanque antiderrapante em aço galvanizado, tipo ACO SERVOKAT GD com abertura de emergência a partir do interior, medidas úteis 800x1000mm aro exterior 1090x1145mm, altura exterior de 280 mm, com abertura assistida através de dobradiças e movimentadores a gás, apta para classe de carga D400, segundo Norma EN124. Inclui junta NBR que garante vedação, pontos de ancoragem ao betão e união da tampa ao aro com parafusos tipo allen.

## Características:

- ♦ Aplicável em pavimentos de betão, cerâmicos ou resinas
- ♦ Disponível também multitampa
- ♦ Totalmente estanque a odores e líquidos, graças ao ajuste mecânico do sistema de selagem



## Dimensões:

Modelo	A/D
Material	AºGº
Peso (kg)	214
Medidas de abertura Ax B (mm)	800x1000
Medidas ext. CxD (mm)	1090x1145
Classe de carga máxima	D400
Assistida	Sim
Saída emergência	Sim
H (mm)	280

\*As imagens presentes na ficha técnica são ilustrativas do produto, podendo não corresponder integralmente às características da solução descrita

