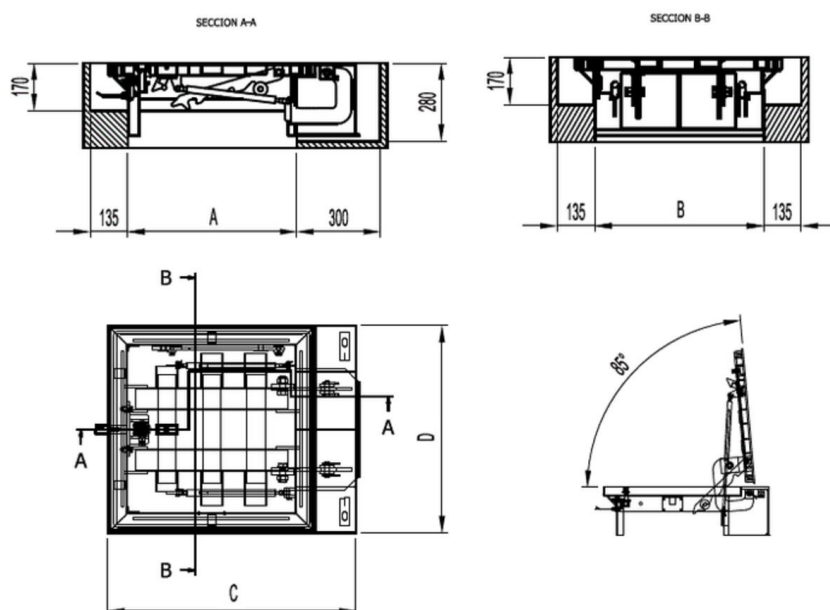




Tampa de visita estanque antiderrapante em aço inoxidável AISI 304, tipo ACO SERVOKAT GD, medidas úteis 700x1400mm aro exterior 990x1545mm, altura exterior de 280 mm, com abertura assistida através de dobradiças e movimentadores a gás, apta para classe de carga D400, segundo Norma EN124. Inclui junta NBR que garante vedação, pontos de ancoragem ao betão e união da tampa ao aro com parafusos tipo allen.

Características:

- ♦ Aplicável em pavimentos de betão, cerâmicos ou resinas
- ♦ Disponível também multitampa
- ♦ Totalmente estanque a odores e líquidos, graças ao ajuste mecânico do sistema de selagem

**Dimensões:**

| | |
|------------------------------|----------|
| Modelo | A/D |
| Material | AISI304 |
| Peso (kg) | 246 |
| Medidas de abertura AxB (mm) | 700x1400 |
| Medidas ext. CxD (mm) | 990x1545 |
| Classe de carga máxima | D400 |
| Assistida | Sim |
| Saída emergência | Não |
| H (mm) | 280 |

*As imagens presentes na ficha técnica são ilustrativas do produto, podendo não corresponder integralmente às características da solução descrita

