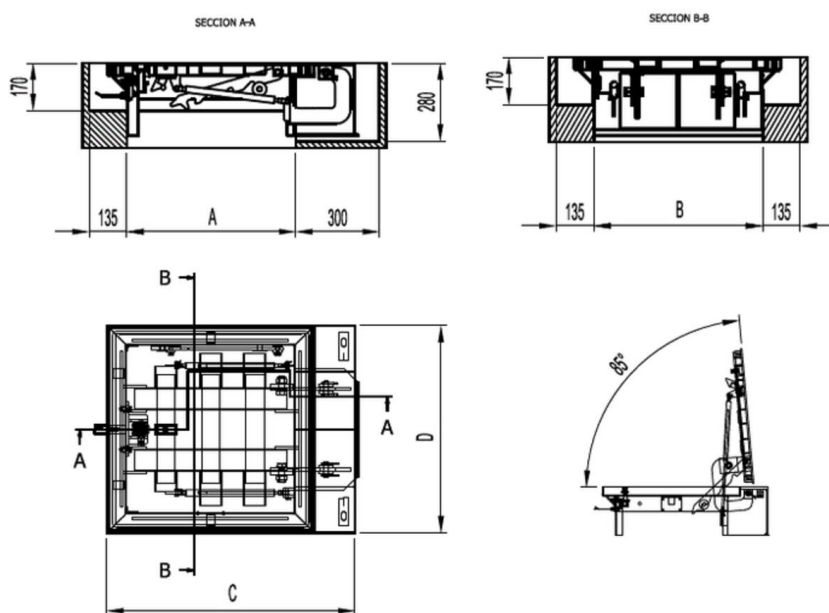




Tampa de visita estanque antiderrapante em aço inoxidável AISI 304, tipo ACO SERVOKAT GD com abertura de emergência a partir do interior, medidas úteis 700x1400mm aro exterior 990x1545mm, altura exterior de 280 mm, com abertura assistida através de dobradiças e movimentadores a gás, apta para classe de carga D400, segundo Norma EN124. Inclui junta NBR que garante vedação, pontos de ancoragem ao betão e união da tampa ao aro com parafusos tipo allen.

Características:

- ♦ Aplicável em pavimentos de betão, cerâmicos ou resinas
- ♦ Disponível também multitampa
- ♦ Totalmente estanque a odores e líquidos, graças ao ajuste mecânico do sistema de selagem



Dimensões:

Modelo	A/D
Material	AISI304
Peso (kg)	246
Medidas de abertura Ax B (mm)	700x1400
Medidas ext. CxD (mm)	990x1545
Classe de carga máxima	D400
Assistida	Sim
Saída emergência	Sim
H (mm)	280

*As imagens presentes na ficha técnica são ilustrativas do produto, podendo não corresponder integralmente às características da solução descrita

