

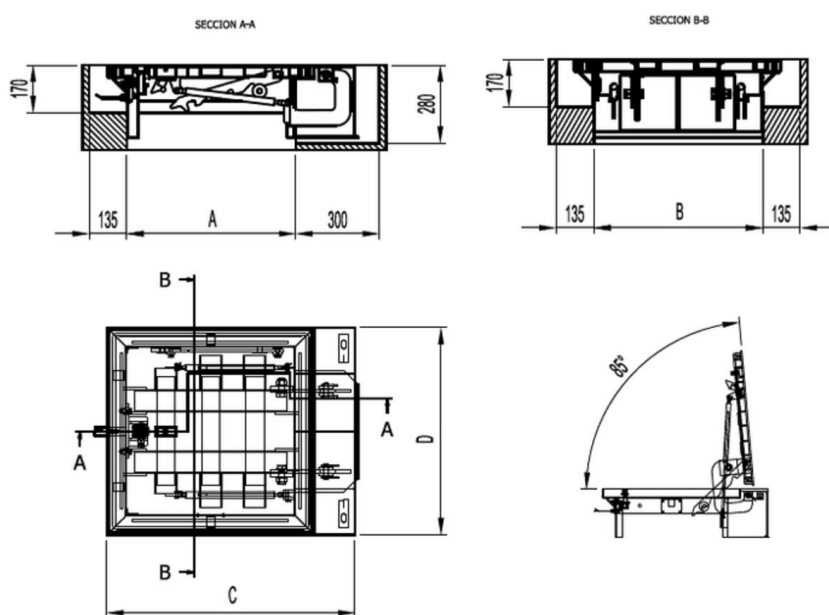
**TAMPA SERVOKAT GD A/D AISI304 1000X1500 ASIST CARGA D400 C/SAÍDA EMERGÊNCIA**

Artigo: 00060464

Tampa de visita estanque antiderrapante em aço inoxidável AISI 304, tipo ACO SERVOKAT GD com abertura de emergência a partir do interior, medidas úteis 1000x1500mm aro exterior 1290x1645mm, altura exterior de 335 mm, com abertura assistida através de dobradiças e movimentadores a gás, apta para classe de carga D400, segundo Norma EN124. Inclui junta NBR que garante vedação, pontos de ancoragem ao betão e união da tampa ao aro com parafusos tipo allen.

Características:

- ♦ Aplicável em pavimentos de betão, cerâmicos ou resinas
- ♦ Disponível também multitampa
- ♦ Totalmente estanque a odores e líquidos, graças ao ajuste mecânico do sistema de selagem

**Dimensões:**

Modelo	A/D
Material	AISI304
Peso (kg)	328
Medidas de abertura Ax B (mm)	1000x1500
Medidas ext. CxD (mm)	1290x1645
Classe de carga máxima	D400
Assistida	Sim
Saída emergência	Sim
H (mm)	335

*As imagens presentes na ficha técnica são ilustrativas do produto, podendo não corresponder integralmente às características da solução descrita

