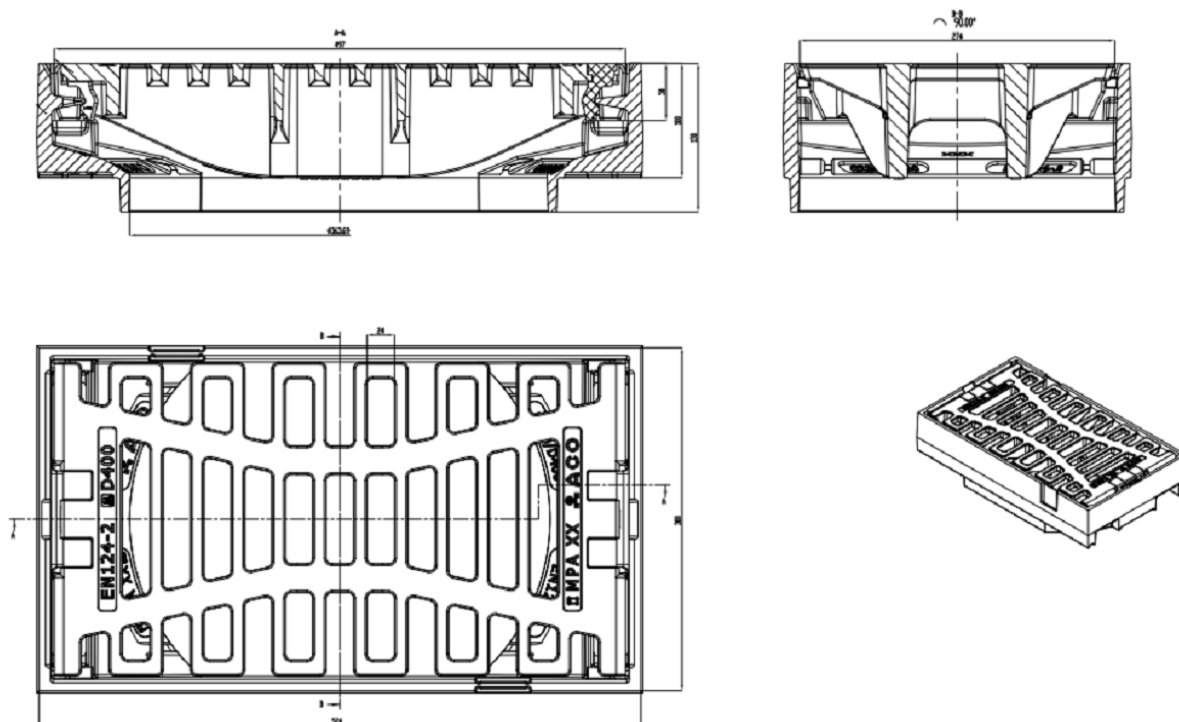


SUM PONTUAL COMBIPOINT 500X300 Ø366 C/GR SLOT Fº D400

Sumidouro pontual tipo ACO MULTITOP para COMBIPOINT, fabricado em ferro fundido de 500 mm de comprimento, 300 mm de largura e 100 mm de alto. Com saída vertical Ø366. Inclui grelha slot em ferro fundido classe de carga D400 de acordo com a norma EN1433. Pintado de cor preto. Peso: 41 kg.



Dimensões:

Material	ferro fundido
L (mm)	500
A (mm)	300
H (mm)	100
Saída (mm)	Ø366
Material grelha	ferro fundido
Tipo grelha	slot
Classe de carga	D400