



GRELHA

EG - BARRAS ANTIDERRAPANTES



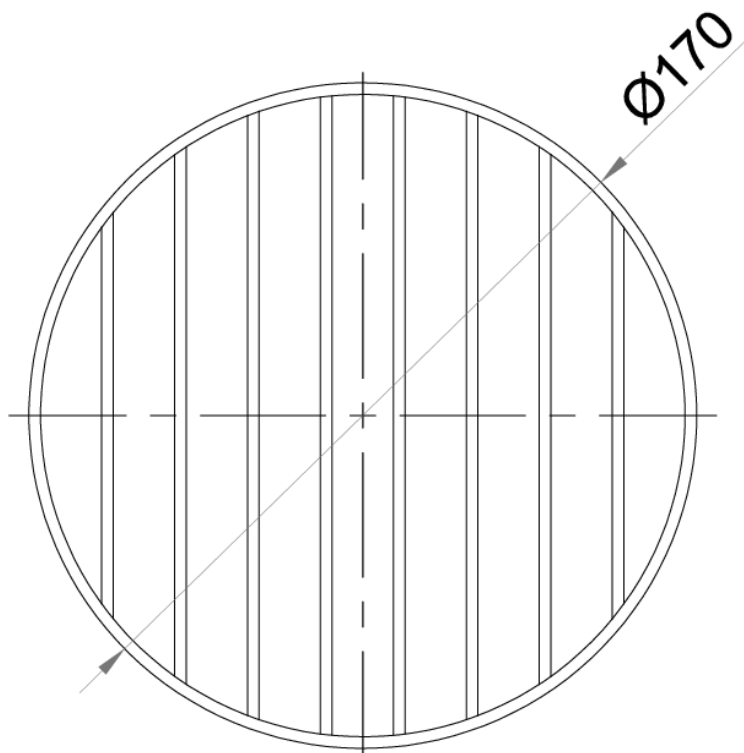
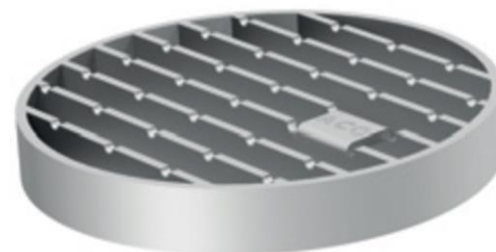
GRELHA BAR A/D HF 30X5 AISI304 Ø170MM M125 P/SUM EG

Artigo: 00097146

Grelha para sumidouro tipo ACO EG, fabricada em aço inoxidável AISI 304, com Ø170 mm de diâmetro e 30 mm de altura. Grelha tipo barras antiderrapantes higiênica com barras de 30x5 mm e com ranhuras de 18,5 mm, apta para classe de carga M125, de acordo com norma EN-1253. Acabamento electropolido com superfície antiderrapante tipo R13 de acordo com a norma DIN-51130. Peso: 1,6 kg.

Características:

- ♦ Desenho higiénico de acordo com a EN-1672, EN ISO 14159 e documentação EHEDG documento 8,13 e 44
- ♦ Superfície antiderrapante R13 de acordo com a DIN-51130



Dimensões:

Material	AISI304
L (mm)	Ø170
H1 (mm)	30
Tipo de grelha	barras antiderrapantes
Barras (mm)	30x5
Peso (kg)	1,6
Antiderrapante (DIN-51130)	R13

