



GRELHA

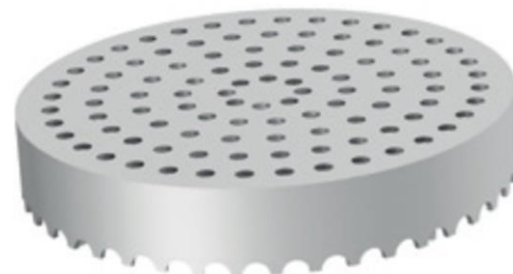
EG - PERFURADA



GRELHA PERF AISI316 Ø170MM L15 P/SUM EG

Artigo: 00097369

Grelha para sumidouro tipo ACO EG, fabricada em aço inoxidável AISI 316, com Ø170 mm de diâmetro e 30 mm de altura. Grelha tipo perfurada e com ranhuras de Ø6 mm, apta para classe de carga L15, de acordo com norma EN-1253. Acabamento decapado e passivado. Peso: 0,7 kg.



Dimensões:

Material	AISI316
L (mm)	Ø170
H1 (mm)	30
Tipo de grelha	perfurada
Peso (kg)	0,7

