



# TAPA I-BASIC CUADRADA C

FUNDICIÓN B125 I-BASIC CUADRADA C

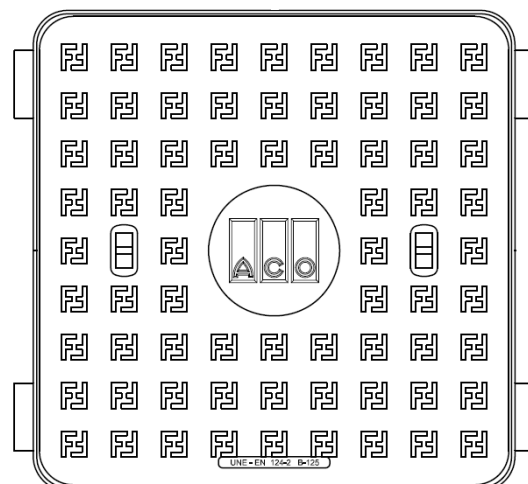


TAPA CUAD C GUSS I-BASIC 700X700 B125 C/DISP C/NDISP

Código: 00150465

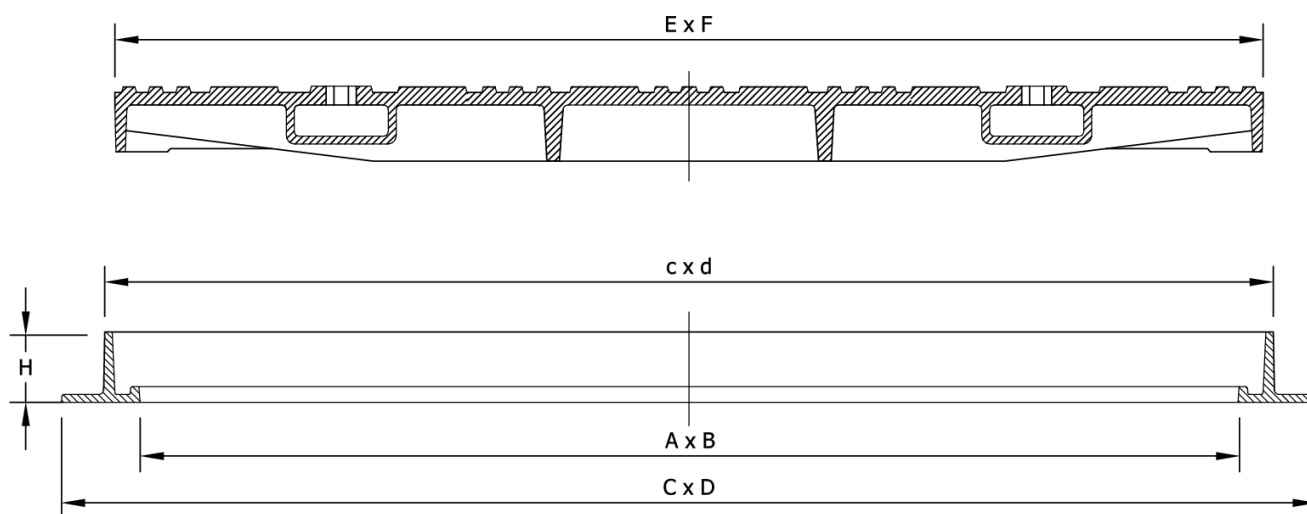
Tapa de registro ACO GUSS I-BASIC cuadrada C para arquetas de servicios de fundición dúctil de clase de carga B125 según UNE EN 124, con marco cuadrado de fundición dúctil. Superficie en relieve. Marco con sello hidráulico. Con hueco para extracción. Con Inscripción 1: Disponible, con Inscripción 2: No Disponible. Medidas de marco exterior 750x700 mm, luz libre de 630x630 mm, altura H de marco 40mm, medidas de tapa exterior 678x678 mm.

Artículo: 00150465



### Dimensiones:

Modelo	I-BASIC
Material	Fe
Dimensiones exteriores (mm)	750x700
Dimensiones luz libre (mm)	630x630
H Altura ext. Marco (mm)	40
Medidas Ext. De la Tapa (mm)	678x678
Medidas del aro visto (mm)	700x700
Clase de Carga	B125
Inscripción Superior	Disponible
Inscripción Inferior	No Disponible



\*Las imágenes de las FT's son ilustrativas del producto, pudiendo no corresponder íntegramente con el aspecto final de la solución descrita.

