



TAMPA I-BASIC QUADRADA C

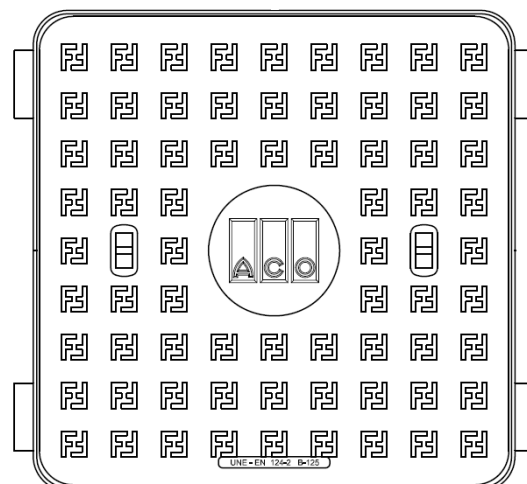
FERRO FUNDIDO B125 I-BASIC QUADRADA C



TAMPA QUAD C GUSS I-BASIC 700X700 B125 C/DISP C/NDISP

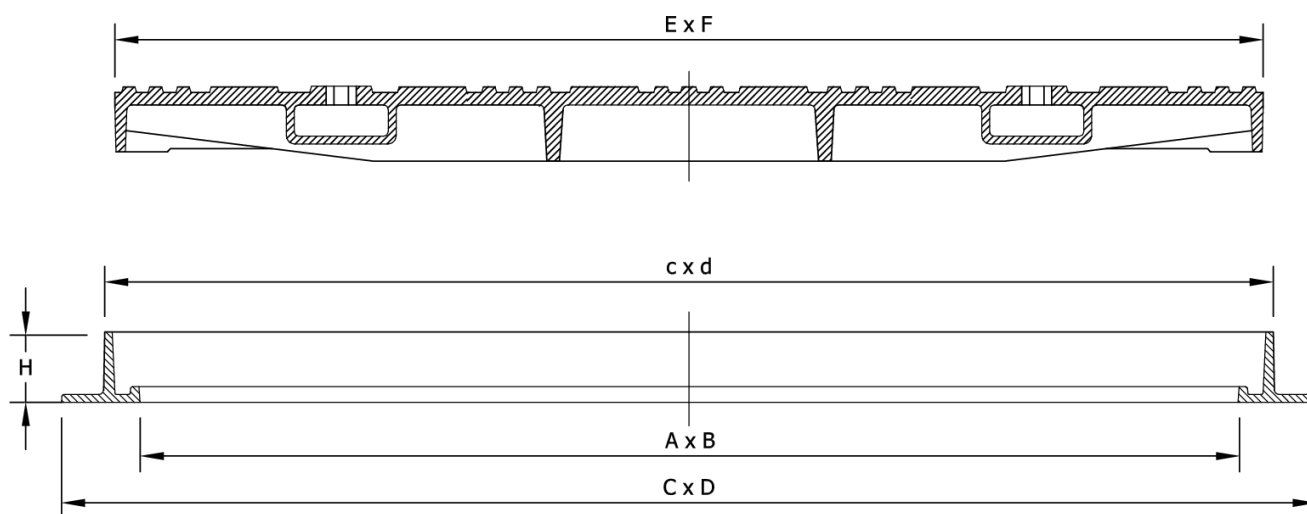
Artigo: 00150465

Tampa de visita ACO GUSS I-BASIC quadrada C para caixas de pavimento, fabricada em ferro fundido dúctil, classe de carga B125 de acordo com EN NP124, com aro quadrado em ferro fundido. Superfície em relevo, orifícios para abertura. Aro quadrado em ferro fundido com vedação hidráulica. Com Inscrição 1: Disponível, com Inscrição 2: Não Disponível. Dimensões abertura útil 630x630 mm, altura H do aro 40mm, dimensões externas da tampa de 678x678 mm e vista externo do aro de 750x700mm.



Dimensões:

Modelo	I-BASIC
Material	Fe
Dimensões exteriores (mm)	750x700
Medidas de abertura útil (mm)	630x630
H altura do aro (mm)	40
Medidas Tampa (mm)	678x678
Medidas do Aro visto (mm)	700x700
Classe de Carga	B125
Inscrição Superior	Disponível
Inscrição Inferior	Não Disponível



*As imagens presentes na ficha técnica são ilustrativas do produto, podendo não corresponder integralmente às características da solução descrita

