



TAPA I-BASIC CUADRADA C

FUNDICIÓN B125 I-BASIC CUADRADA C

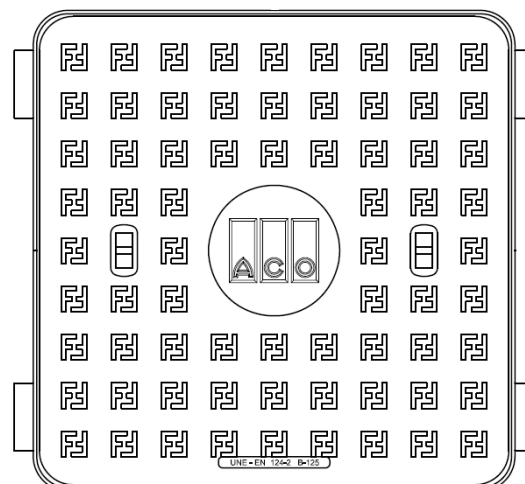


TAPA CUAD C GUSS I-BASIC 800X800 B125 C/DISP C/NDISP

Código: 00150466

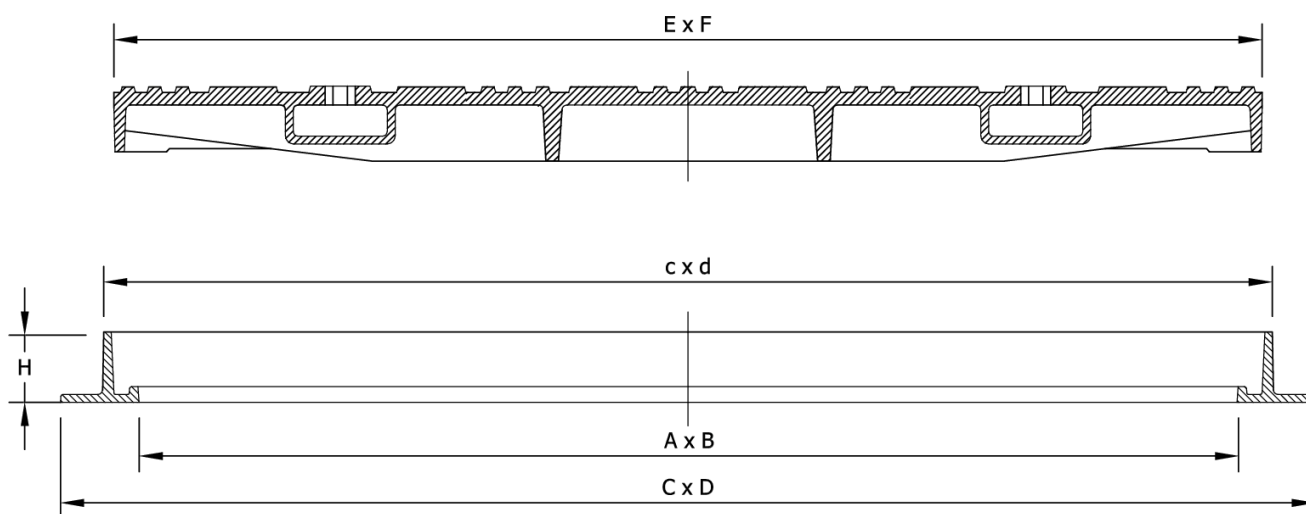
Tapa de registro ACO GUSS I-BASIC cuadrada C para arquetas de servicios de fundición dúctil de clase de carga B125 según UNE EN 124, con marco cuadrado de fundición dúctil. Superficie en relieve. Marco con sello hidráulico. Con hueco para extracción. Con Inscripción 1: Disponible, con Inscripción 2: No Disponible. Medidas de marco exterior 835x800 mm, luz libre de 730x730 mm, altura H de marco 40mm, medidas de tapa exterior 780x780 mm.

Artículo: 00150466



Dimensiones:

Modelo	I-BASIC
Material	Fe
Dimensiones exteriores (mm)	835x800
Dimensiones luz libre (mm)	730x730
H Altura ext. Marco (mm)	40
Medidas Ext. De la Tapa (mm)	780x780
Medidas del aro visto (mm)	800x800
Clase de Carga	B125
Inscripción Superior	Disponible
Inscripción Inferior	No Disponible



*Las imágenes de las FT's son ilustrativas del producto, pudiendo no corresponder íntegramente con el aspecto final de la solución descrita.

