



TAMPA I-BASIC QUADRADA C

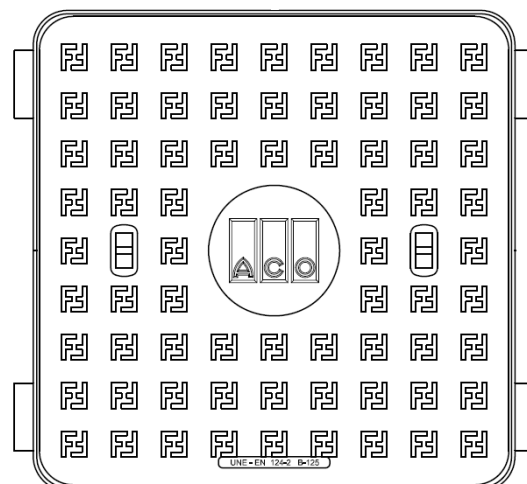
FERRO FUNDIDO B125 I-BASIC QUADRADA C



TAMPA QUAD C GUSS I-BASIC 800X800 B125 C/DISP C/NDISP

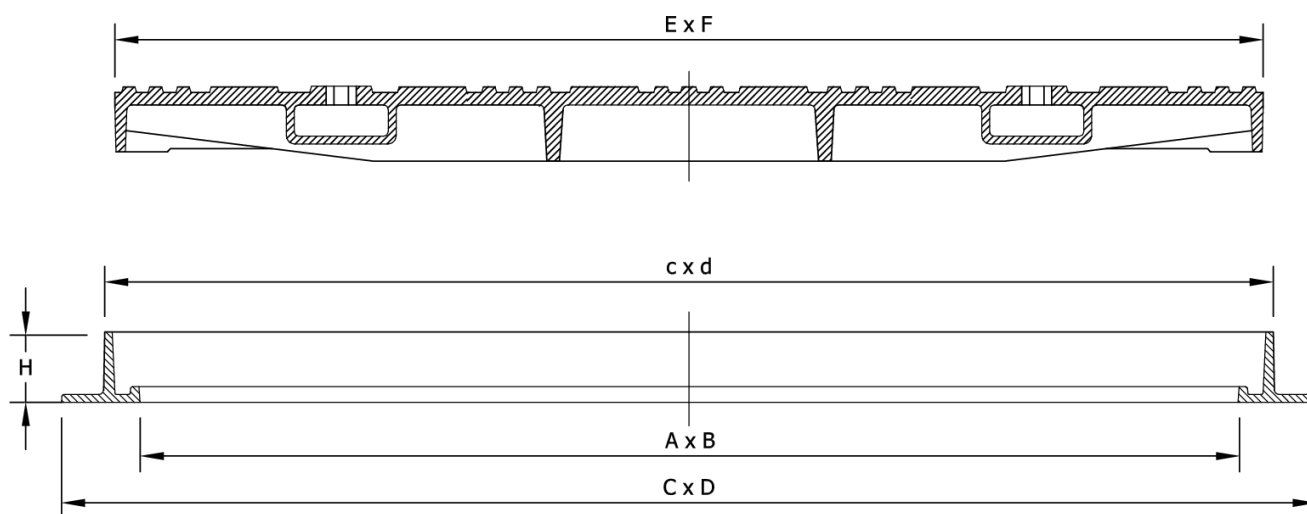
Artigo: 00150466

Tampa de visita ACO GUSS I-BASIC quadrada C para caixas de pavimento, fabricada em ferro fundido dúctil, classe de carga B125 de acordo com EN NP124, com aro quadrado em ferro fundido. Superfície em relevo, orifícios para abertura. Aro quadrado em ferro fundido com vedação hidráulica. Com Inscrição 1: Disponível, com Inscrição 2: Não Disponível. Dimensões abertura útil 730x730 mm, altura H do aro 40mm, dimensões externas da tampa de 780x780 mm e vista externo do aro de 835x800mm.



Dimensões:

Modelo	I-BASIC
Material	Fe
Dimensões exteriores (mm)	835x800
Medidas de abertura útil (mm)	730x730
H altura do aro (mm)	40
Medidas Tampa (mm)	780x780
Medidas do Aro visto (mm)	800x800
Classe de Carga	B125
Inscrição Superior	Disponível
Inscrição Inferior	Não Disponível



*As imagens presentes na ficha técnica são ilustrativas do produto, podendo não corresponder integralmente às características da solução descrita

