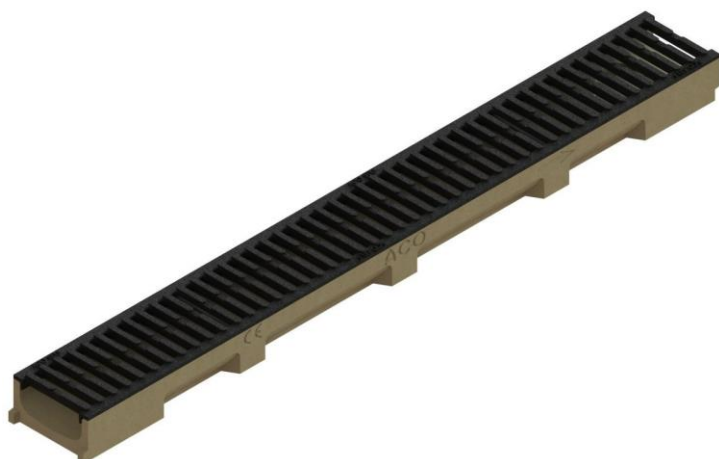
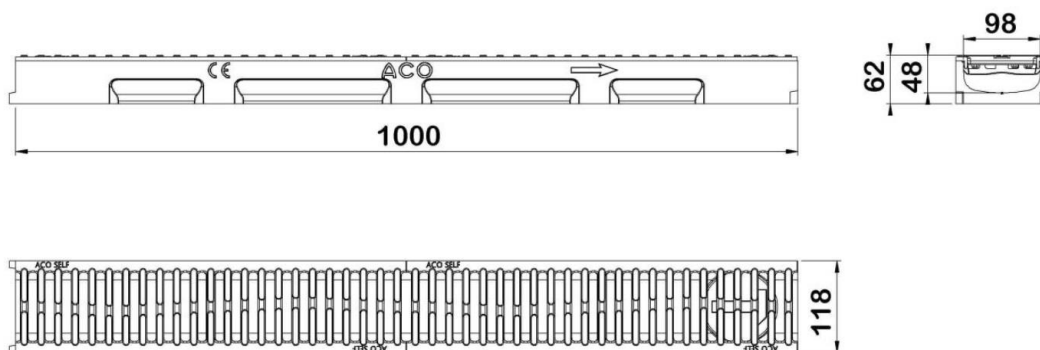


# CANAL SELF 100 H55 COM GRELHA PASSARELA B125 F° C/FIX CLIP

Conjunto de canal de drenagem ACO SELF 100 H55 em betão polímero com grelha tipo passarela em ferro fundido, classe de carga B125 de acordo com EN1433. Com sistema de fixação com clip. Com uma secção interna de 38 cm<sup>2</sup>. Com pré-marca de saída vertical DN/OD 110. Comprimento total de 1000 mm, altura exterior 55 mm e largura exterior 118 mm. Largura interna nominal de 98 mm. Peso: 9,7 kg.



#### Dimensões:

<b>Modelo</b>	SELF 100
<b>Comprimento (mm)</b>	1000
<b>Largura (mm)</b>	118
<b>Altura ext. (mm)</b>	55
<b>Peso (kg)</b>	9,7
<b>Área de absorção da grelha (cm<sup>2</sup>/m)</b>	470
<b>Classe de carga</b>	B125
<b>Caudal (l/s)</b>	0,9
<b>Secção interior (cm<sup>2</sup>)</b>	38
<b>Pré-marca</b>	DN/OD 110
<b>Sistema de fixação</b>	clip
<b>Material canal</b>	betão polímero
<b>Material grelha</b>	ferro fundido