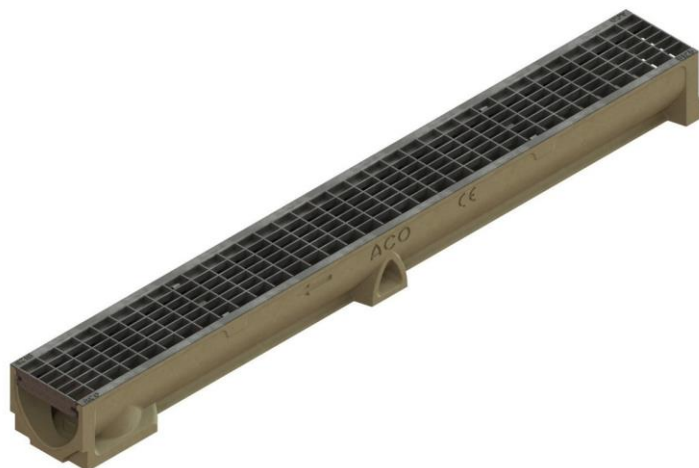
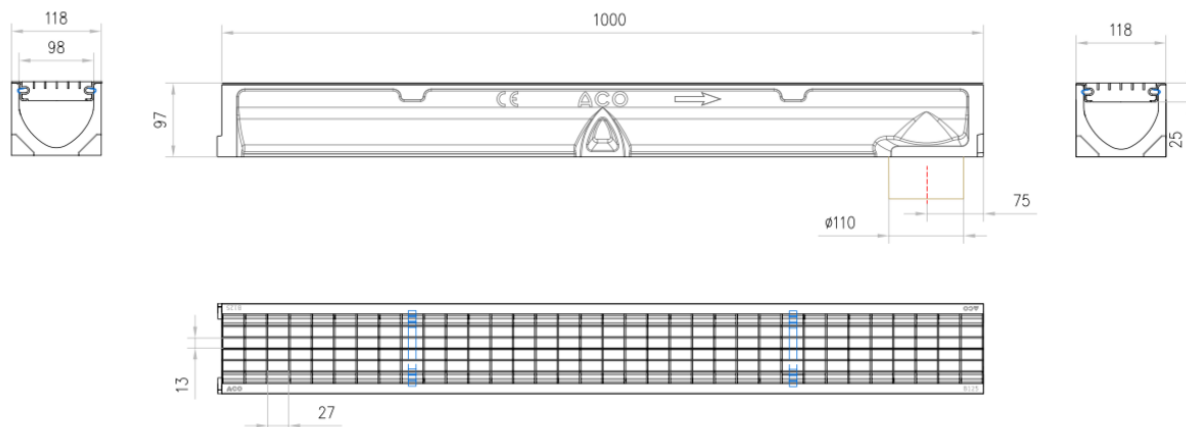


# CANAL SELF 100 H95 CON REJA ENTRAMADA B125 A°G° C/FIJ PESTAÑA

Conjunto de canal de drenaje ACO SELF 100 H95 de hormigón polímero con reja tipo entramada 27x13 de acero galvanizado de clase de carga B125 según EN1433. Con sistema de fijación por pestaña. Con una sección interior de 70 cm<sup>2</sup>. Con premarca de salida vertical DN/OD 110. Longitud total 1000, altura exterior 97 mm y ancho exterior 118 mm. Ancho interior nominal 98 mm. Peso: 10,3 kg.

Artículo:00330022



## Dimensiones:

<b>Modelo</b>	SELF 100
<b>Longitud (mm)</b>	1000
<b>Ancho exterior (mm)</b>	118
<b>Altura exterior (mm)</b>	95
<b>Peso (kg)</b>	10,3
<b>Área absorción reja (cm<sup>2</sup>/m)</b>	798
<b>Clase de carga</b>	B125
<b>Capacidad hidráulica (l/s)</b>	2,5
<b>Sección interior (cm<sup>2</sup>)</b>	70
<b>Premarca</b>	DN/OD 110
<b>Sistema de fijación</b>	pestaña
<b>Material canal</b>	hormigón polímero
<b>Material reja</b>	acero galvanizado