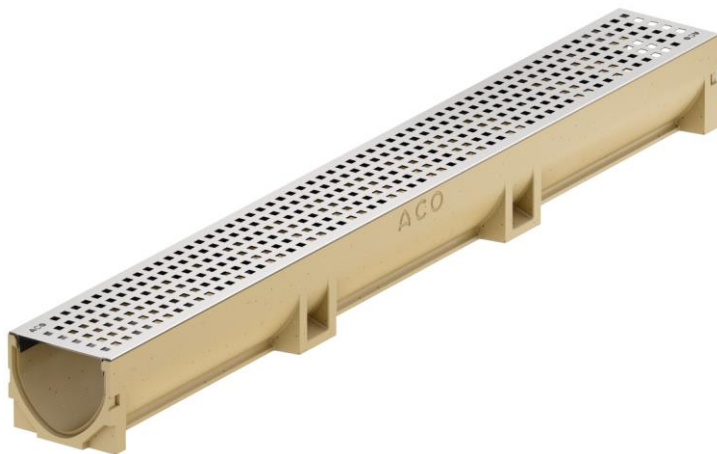
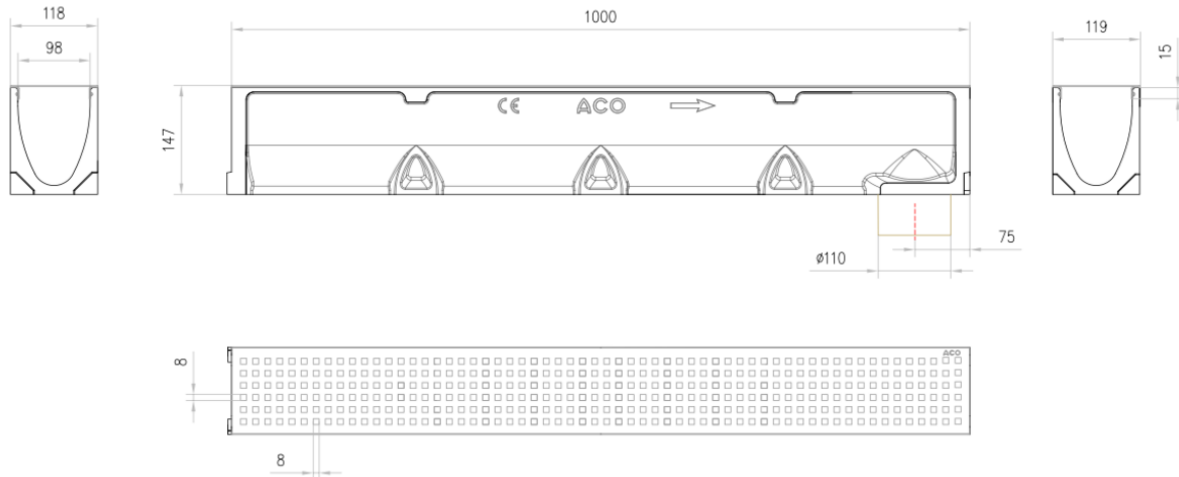


CANAL SELF 100 H145 CON REJA PERFORADA CUADRADA ANTITACÓN K3 AISI304

Conjunto de canal de drenaje ACO SELF 100 H145 de hormigón polímero con reja tipo perforada cuadrada anti-tacón de acero inoxidable AISI 304 de clase de carga K3 según EN1253. Con sistema de fijación por pestaña. Con una sección interior de 105 cm². Con premarca de salida vertical DN/OD 110. Longitud total 1000, altura exterior 149 mm y ancho exterior 118 mm. Ancho interior nominal 98 mm. Peso: 11,9 kg. Artículo:00330039



Dimensiones:

Modelo	SELF 100
Longitud (mm)	1000
Ancho exterior (mm)	118
Altura exterior (mm)	145
Peso (kg)	11,9
Área absorción reja (cm²/m)	230,5
Clase de carga	K3
Capacidad hidráulica (l/s)	5,2
Sección interior (cm²)	105
Premarca	DN/OD 110
Sistema de fijación	pestaña
Material canal	hormigón polímero
Material reja	acero inoxidable AISI 304