

Artigo: 00375585

DESCRIÇÃO TÉCNICA

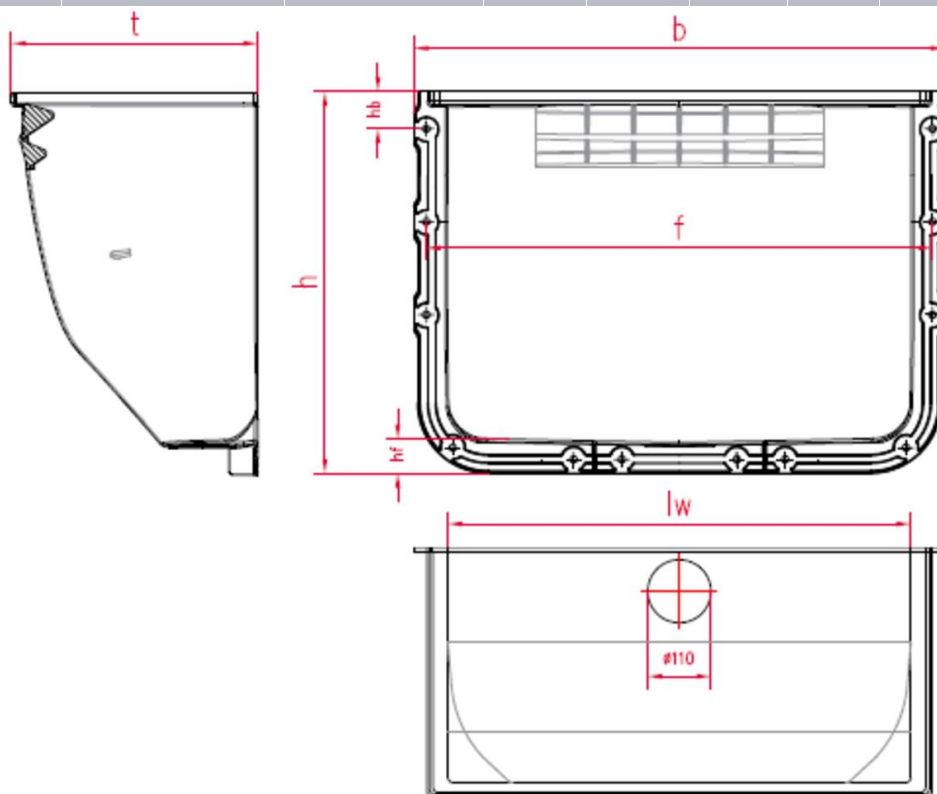
ACO THERM® T400 MM

CONJUNTO COMPLETO CLARABÓIA 1000X1000X400 E GRELHA METALICA.

Conjunto formado por estrutura de conduta de luz ACO Therm® modelo 1000x1000x400 fabricado em PP-GF cor branco, para instalação enterrada e para uma abertura máxima de 1000, com grelha metálica em aço galvanizado de malha romboidal para aplicação de carga pedonal. Incluído set de montagem e fixação na parede. Todas as versões podem ser montadas através de pressão hidráulica. Possibilidade de ampliação variável de altura com elementos de realce. Valores nominais de conduta de luz BxHxT = 1000x1000x400mm.

**Dimensões:**

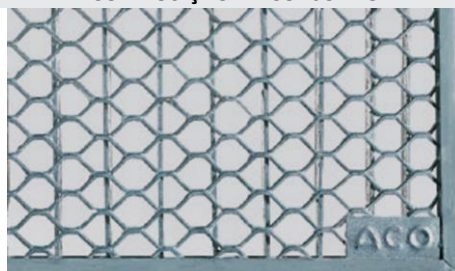
Largura de conduta de luz (mm)	Largura da abertura (mm)	Medida da grelha (mm)	b (mm)	f (mm)	hb (mm)	hf (mm)	t (mm)	h (mm)	lw (mm)
1000x1000x400	1000	1050x400	1164	1110	56	75	432	1064	1008



**COMPOSIÇÃO DE CONJUNTO**



Estrutura clarabóia sem grelha.  
Art.nº.: 00375005



Grelha entramada em aço galvanizado para aplicações da cargas 1,5KN pedonal.  
Art.nº.: 00035573



Set de montagem da conduta da luz com grelha para aplicações da carga 1,5KN pedonal.  
Art.nº.: 00375036

\*As imagens presentes na ficha técnica são ilustrativas do produto, podendo não corresponder integralmente às características da solução descrita

