

Artigo: 00375592

DESCRIÇÃO TÉCNICA

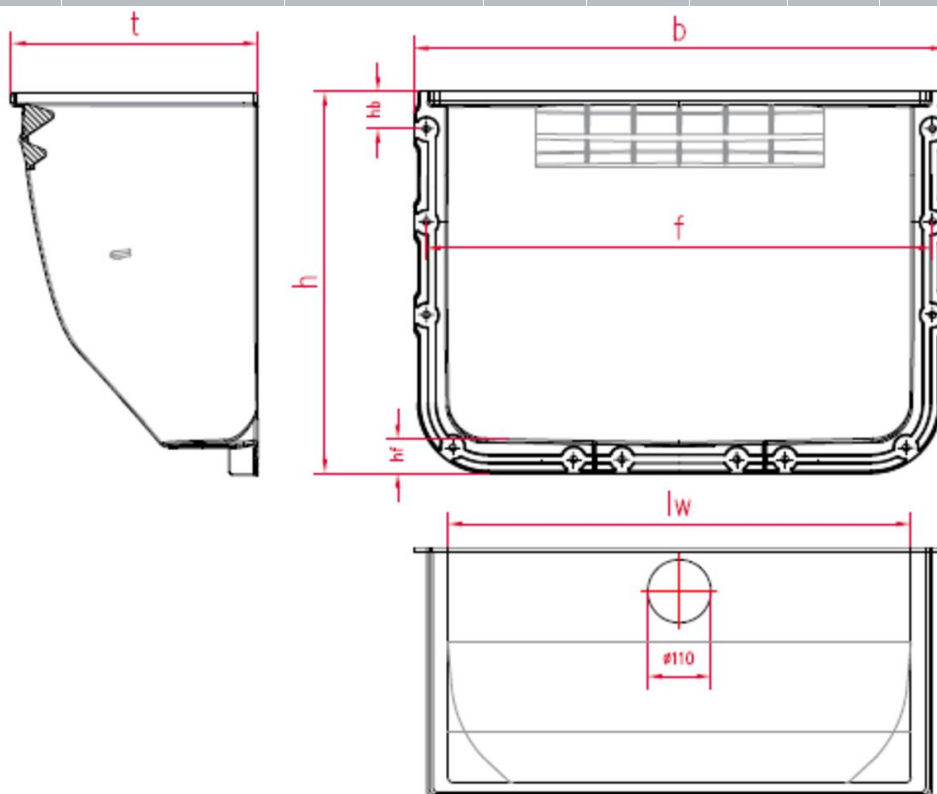
ACO THERM® T400 MM

CONJUNTO COMPLETO CLARABÓIA 1000X1300X400 E GRELHA METALICA.

Conjunto formado por estrutura de conduta de luz ACO Therm® modelo 1000x1300x400 fabricado em PP-GF cor branco, para instalação enterrada e para uma abertura máxima de 1000, com grelha metálica em aço galvanizado de malha 30x10 para aplicação de carga para vehiculos. Incluído set de montagem e fixação na parede. Todas as versões podem ser montadas através de pressão hidraulica. Possibilidade de ampliação variável de altura com elementos de realce. Valores nominais de conduta de luz BxHxT = 1000x1300x400mm.

**Dimensões:**

Largura de conduta de luz (mm)	Largura da abertura (mm)	Medida da grelha (mm)	b (mm)	f (mm)	hb (mm)	hf (mm)	t (mm)	h (mm)	lw (mm)
1000x1300x400	1000	1050x400	1164	1110	56	75	433	1364	1008



**COMPOSIÇÃO DE CONJUNTO**



Estrutura clarabóia sem grelha.  
Art.nº.: 00375006



Grelha entramada em aço galvanizado para aplicações da cargas 9,0KN veiculos.  
Art.nº.: 00035579



Set de montagem da conduta da luz com grelha para aplicações da carga 9,0KN veiculos.  
Art.nº.: 00375036

\*As imagens presentes na ficha técnica são ilustrativas do produto, podendo não corresponder integralmente às características da solução descrita

