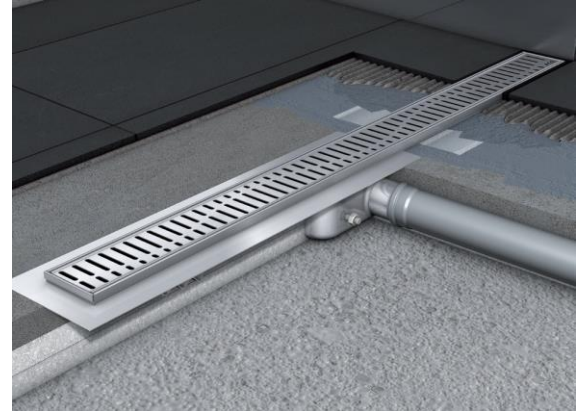




Canal de ducha tipo ACO SHOWERDRAIN-C, realizando completamente en acero inoxidable AISI 304, de 70 mm de ancho exterior, 64 mm de ancho de reja y longitud de 885 mm. Con altura total del canal de 92 mm, forma en V para aumentar la velocidad de evacuación, con alas de 130 mm de ancho total y 945 mm de longitud para remate de 13 mm para baldosas. Con cazoleta horizontal DN50 y sifón extraíble, con un caudal aproximado de 0,5 l/s. Incluye patas de anclaje al hormigón y reja tipo wave con clase de carga K3. **Artículo: 00404487**

**Características:**

- ♦ Acceso total al sifón y al desagüe para una óptima limpieza
- ♦ Clase de carga: Cumple con clase de carga 64
- ♦ Montaje: listo para instalar
- ♦ Para instalación en suelo cerámico



**Dimensiones:**

Modelo	SHOWERDRAIN-C
Material	AISI304
Material reja	AISI304
L1 Longitud canal (mm)	885
L2 Longitud alas (mm)	945
L3 Longitud reja (mm)	885
A1 Ancho canal (mm)	70
H1 Altura mínima canal (mm)	13
H Altura total (mm)	92
A2 Ancho reja (mm)	64
Tipo reja	wave
Caudal (l/s)	0,5

