



GRELHA

EG - SLOT



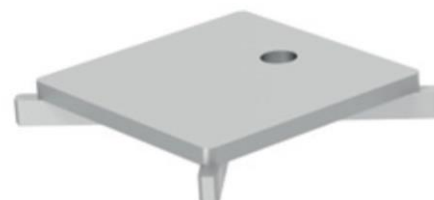
GRELHA SLOT AISI304 168X168MM M125 P/SUM EG

Artigo: 00408021

Grelha para sumidouro tipo ACO EG, fabricada em aço inoxidável AISI 304, com 168 mm de comprimento, 25 mm de altura e 168 mm de largura. Grelha tipo slot, apta para classe de carga M125, de acordo com norma EN-1253. Acabamento decapado e passivado. Peso: 2,3 kg.

Características:

- ♦ Grande capacidade de absorção



Dimensões:

Material	AISI304
L (mm)	168
H1 (mm)	25
A (mm)	168
Tipo de grelha	slot
Peso (kg)	2,3

