



REJA

EG - ANTI-TACÓN

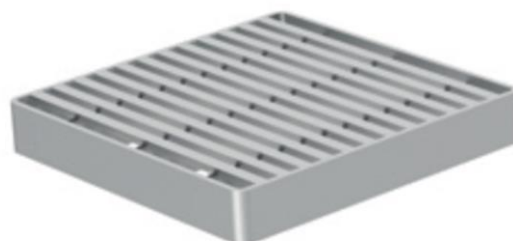


RJ ANTIT AISI304 168X168MM L15 P/SUM EG

Código: 00408022

Reja para sumidero tipo ACO EG, fabricada en acero inoxidable AISI 304, con 168 mm de longitud, 25 mm de altura y 168 mm de ancho. Reja tipo anti-tacón, apta para clase de carga L15, de acuerdo con normativa EN-1253. Acabado decapado y pasivado. Peso: 0,78 kg.

Artículo: 00408022



Dimensiones:

Material	AISI304
L (mm)	168
H1 (mm)	25
A (mm)	168
Tipo de reja	anti-tacón
Peso (kg)	0,78

