



GRELHA

EG - SLOT



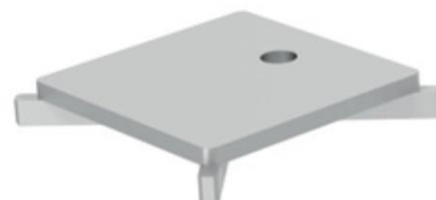
GRELHA SLOT AISI304 218X218MM M125 P/SUM EG

Artigo: 00408030

Grelha para sumidouro tipo ACO EG, fabricada em aço inoxidável AISI 304, com 218 mm de comprimento, 30 mm de altura e 218 mm de largura. Grelha tipo slot, apta para classe de carga M125, de acordo com norma EN-1253. Acabamento decapado e passivado. Peso: 4 kg.

Características:

- ♦ Grande capacidade de absorção



Dimensões:

Material	AISI304
L (mm)	218
H1 (mm)	30
A (mm)	218
Tipo de grelha	slot
Peso (kg)	4

