



REJA

EG - ANTI-TACÓN

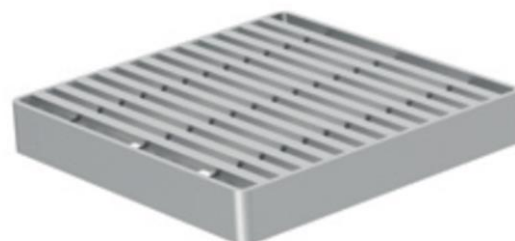


RJ ANTIT AISI304 268X268MM L15 P/SUM EG

Código: 00408040

Reja para sumidero tipo ACO EG, fabricada en acero inoxidable AISI 304, con 268 mm de longitud, 30 mm de altura y 268 mm de ancho. Reja tipo anti-tacón, apta para clase de carga L15, de acuerdo con normativa EN-1253. Acabado decapado y pasivado. Peso: 2,63 kg.

Artículo: 00408040



Dimensiones:

Material	AISI304
L (mm)	268
H1 (mm)	30
A (mm)	268
Tipo de reja	anti-tacón
Peso (kg)	2,63

