



REJA

EG - RANURADA



RJ RAN AISI316 268X268MM M125 P/SUM EG

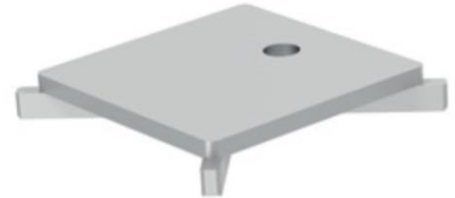
Codigo: 00408139

Reja para sumidero tipo ACO EG, fabricada en acero inoxidable AISI 316, con 268 mm de longitud, 30 mm de altura y 268 mm de ancho. Reja tipo ranurada, apta para clase de carga M125, de acuerdo con normativa EN-1253. Acabado decapado y pasivado. Peso: 6 kg.

Artículo: 00408139

Características:

- ♦ Gran capacidad de absorción



Dimensiones:

Material	AISI316
L (mm)	268
H1 (mm)	30
A (mm)	268
Tipo de reja	ranurada
Peso (kg)	6

