



REJA

EG - ENTRAMADA DENTADA



RJ ENT A/D 25X25 25X2 AISI316 168X168MM L15 P/SUM EG

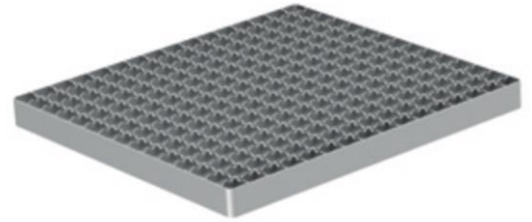
Codigo: 00408190

Reja para sumidero tipo ACO EG, fabricada en acero inoxidable AISI 316, con 168 mm de longitud, 25 mm de altura y 168 mm de ancho. Reja tipo entramada dentada con barras de 25x2 mm y con entramada de 25x25 mm, apta para clase de carga L15, de acuerdo con normativa EN-1253. Acabado electropulido con superficie antideslizante tipo R11 de acuerdo a DIN-51130. Peso: 0,8 kg.

Artículo: 00408190

Características:

- ♦ Superficie antideslizante R11 de acuerdo a DIN-51130



Dimensiones:

Material	AISI316
L (mm)	168
H1 (mm)	25
A (mm)	168
Tipo de reja	entramada dentada
Malla (mm)	25x25
Barras (mm)	25x2
Peso (kg)	0,8
Antideslizante (DIN-51130)	R11

