



REJA

EG - ENTRAMADA

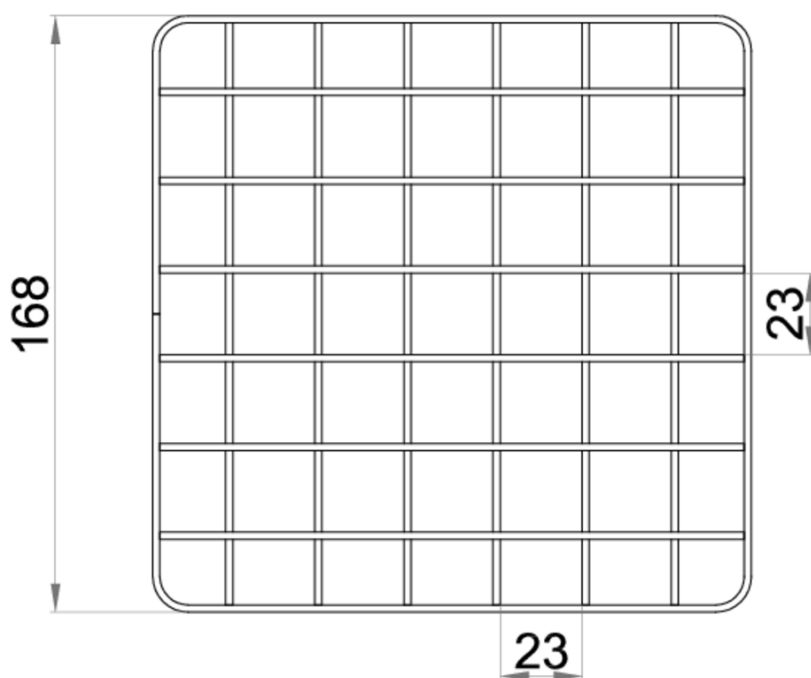
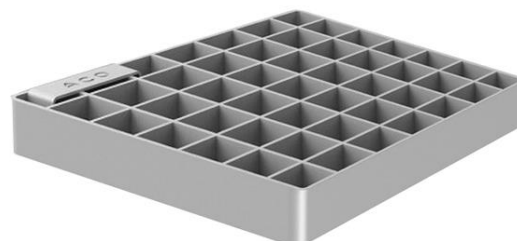
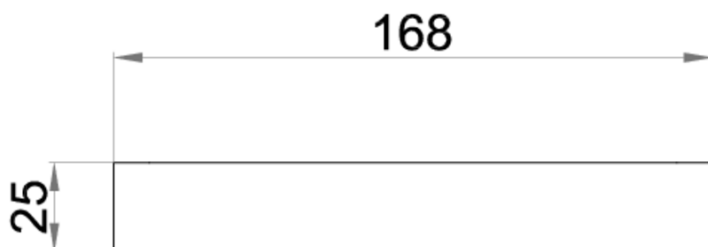


RJ ENT 25X25 25X2 AISI316L 168X168MM L15 P/SUM EG

Código: 00408191

Reja para sumidero tipo ACO EG, fabricada en acero inoxidable AISI 316L, con 168 mm de longitud, 25 mm de altura y 168 mm de ancho. Reja tipo entramada con barras de 25x2 mm y con entramada de 25x25 mm, apta para clase de carga L15, de acuerdo con normativa EN-1253. Acabado electropulido. Peso: 0,8 kg.

Artículo: 00408191



Dimensiones:

Material	AISI316L
L (mm)	168
H1 (mm)	25
A (mm)	168
Tipo de reja	entramada
Malla (mm)	25x25
Barras (mm)	25x2
Peso (kg)	0,8

