



REJA

EG - ENTRAMADA DENTADA



RJ ENT A/D 30X30 30X3 AISI316 218X218MM L15 P/SUM EG

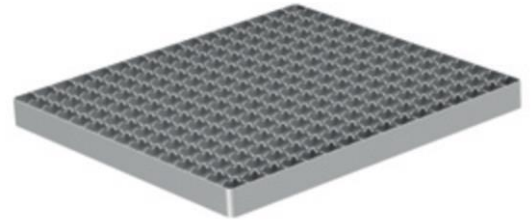
Codigo: 00408195

Reja para sumidero tipo ACO EG, fabricada en acero inoxidable AISI 316, con 218 mm de longitud, 30 mm de altura y 218 mm de ancho. Reja tipo entramada dentada con barras de 30x3 mm y con entramada de 30x30 mm, apta para clase de carga L15, de acuerdo con normativa EN-1253. Acabado electropulido con superficie antideslizante tipo R11 de acuerdo a DIN-51130. Peso: 1,5 kg.

Artículo: 00408195

Características:

- ♦ Superficie antideslizante R11 de acuerdo a DIN-51130



Dimensiones:

Material	AISI316
L (mm)	218
H1 (mm)	30
A (mm)	218
Tipo de reja	entramada dentada
Malla (mm)	30x30
Barras (mm)	30x3
Peso (kg)	1,5
Antideslizante (DIN-51130)	R11

