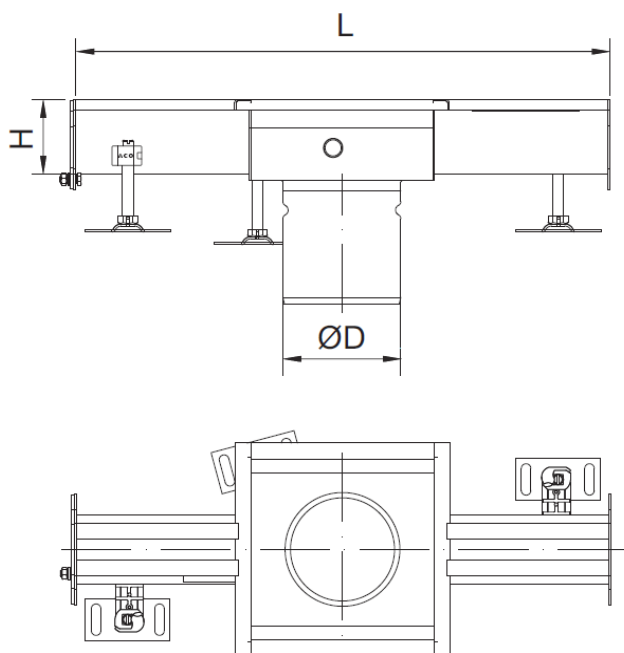


CNL MOD20 AISI304 L1000 H100 D142 CENTRADA

Canal tipo ACO ranurado Modular20 con cuerpo sumidero 250x250 mm incorporado, realizado completamente en acero inoxidable AISI 304. Pieza de 1000 mm de longitud, con fondo en V para facilitar la limpieza con salida vertical centrada DN142, para fondo sumidero Ø157 y de altura de conexión 100mm. Con cota total de conexión a desagüe de 105 y con un caudal aproximado de 2 l/s, según normativa europea EN-1253. Con acabado decapado y pasivado. Incluye junta de estanqueidad y patas de nivelación. Peso: 5,6 kg.
Artículo: 00414233

Características:

- Ideal para aislar zonas húmedas y en cualquier tipo de suelo
- Soporta toda clase de cargas
- Se puede fabricar a medida
- Con pendiente incorporada de hasta 24 metros de longitud
- Sistema modular en tramos de 0,5 a 3 metros unidos mediante bridas y juntas para garantizar la continuidad de los tramos
- Con sumideros de 200x200 y 250x250 mm para salida vertical y horizontal, con sifón y cestillo extraíbles, en cumplimiento con la normativa EN-1253
- Canales 70 mm de altura mínima y 120 mm de máxima
- Con posibilidad de ranura antitacón de 8 mm



Dimensiones:

| | |
|-----------------|---------------------|
| Modelo | CMR20 |
| Material | AISI304 |
| L Longitud (mm) | 1000 |
| H Altura (mm) | 100 |
| Ancho (mm) | 105 |
| Acabado | decapado y pasivado |
| DN (mm) | 142 |
| Peso (kg) | 5,6 |
| R (mm) | 20 |
| R2 (mm) | 50 |