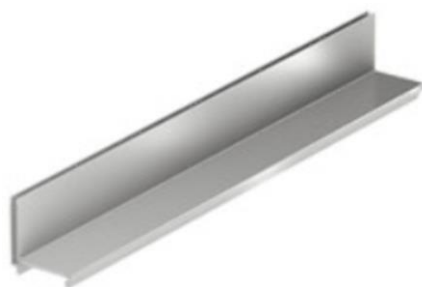
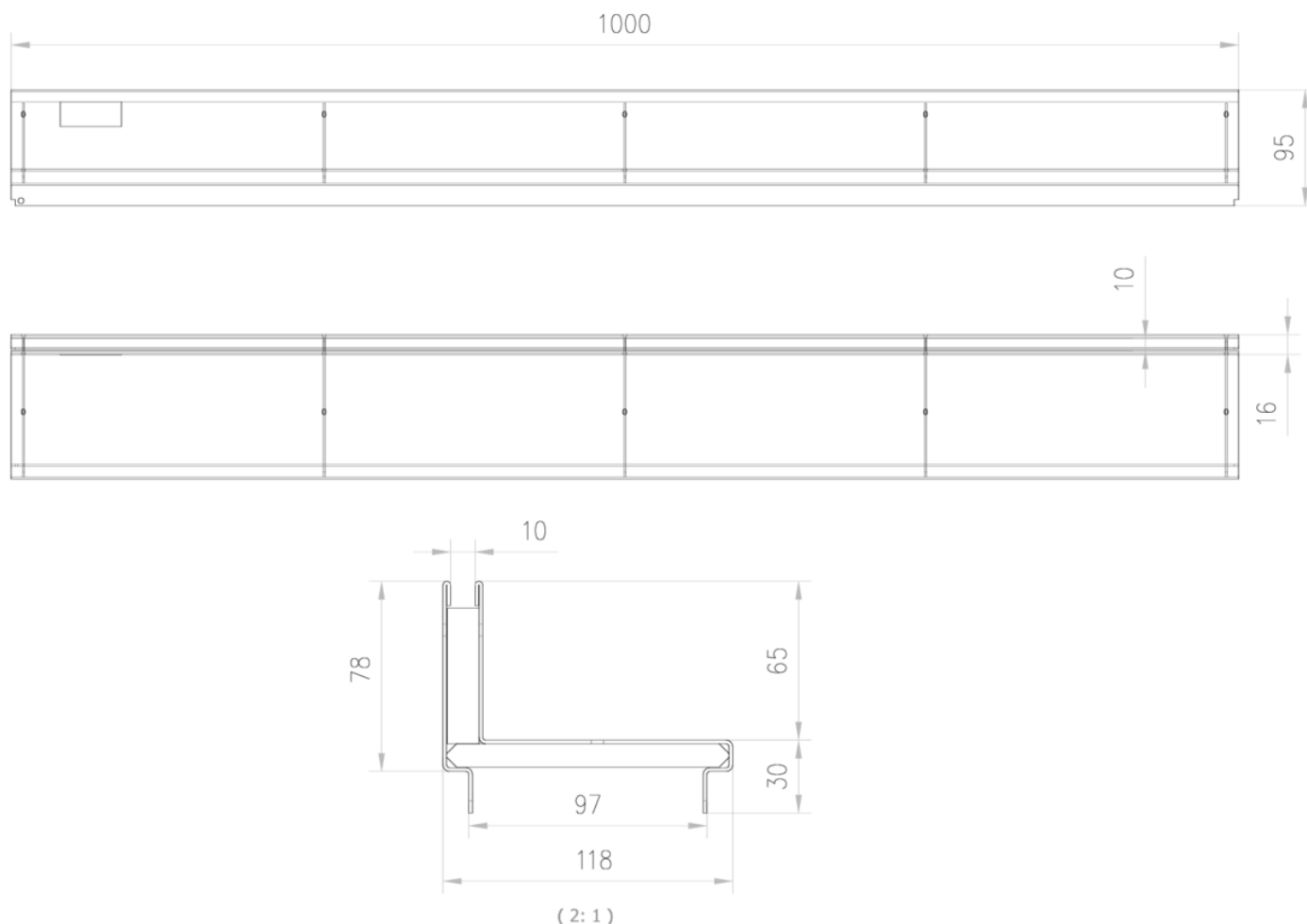




Reja brickslot L de acero inoxidable AISI 304, de clase de carga B125 según EN1433, para canales de drenaje ACO SELF 100. Sin sistema de fijación. Área de absorción de 100 cm<sup>2</sup>/m. Longitud total de 1000 mm, altura exterior 78 mm, altura exterior total 95 mm y ancho exterior 118 mm. Peso: 3,9 kg.

Artículo: 00415834



### Dimensiones:

Modelo	SELF 100
Longitud (mm)	1000
Ancho ext. (mm)	118
Altura ext. (mm)	78
Peso (kg)	3,9
Área absorción reja (cm <sup>2</sup> /m)	100
Clase de carga	B125
Altura ext. Total (mm)	95

