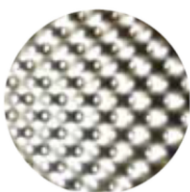
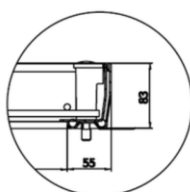
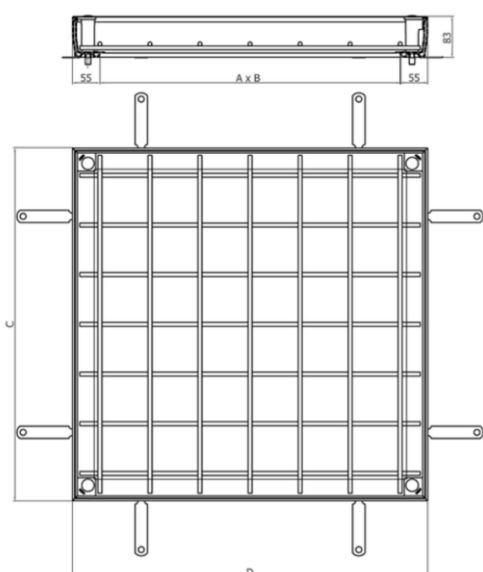


TOPTEK UNIFACE A°G° UT 800X1000 H82,5 N250

Tampa de visita estanque em aço galvanizado UltraSteel, tipo ACO TOPTEK UNIFACE 2.0, medidas úteis 800x1000mm e aro exterior 910x1110mm, altura exterior de 82,5 mm, apta para classe de carga N250, segundo Norma EN1253-4. Inclui junta NBR que garante vedação, pontos de ancoragem ao betão e união da tampa ao aro com parafusos tipo allen.

Características

- Aplicável em pavimentos de betão, cerâmicos ou resinas
- Disponível também multitampa e sistema de abertura asistida
- Totalmente estanque a odores e líquidos, graças a uma dupla vedação
- Pronto para ser preenchido com diferentes materiais: betão, cerâmico, resina,...



UltraSTEEL®

Dimensões

Modelo	TOPTEK UNIFACE 2.0
Material	A°G° UT
Peso (kg)	26,98
Medidas de abertura AxB (mm)	800x1000
Medidas ext. CxD (mm)	910x1110
Classe de carga máxima	N250
Assistida	No
Altura de rebaixo (mm)	140
H (mm)	82,5

