



REJA

EG - RANURADA



RJ RAN HF 15/17X20 AISI304 168X168MM M125 P/SUM EG

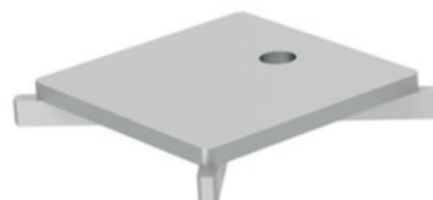
Código: 00445782

Reja para sumidero tipo ACO EG, fabricada en acero inoxidable AISI 304, con 168 mm de longitud, 25 mm de altura y 168 mm de ancho. Reja tipo ranurada higiénica con barras de 15/17x20 mm y con ranuras de 7 mm, apta para clase de carga M125, de acuerdo con normativa EN-1253. Acabado decapado y pasivado con superficie antideslizante tipo R11 de acuerdo a DIN-51130. Peso: 3,32 kg.

Artículo: 00445782

Características:

- ♦ Diseño higiénico de acuerdo a EN-1672, EN ISO 14159 y documentación EHEDG documento 8, 13 y 44
- ♦ Gran capacidad de absorción
- ♦ Superficie antideslizante R11 de acuerdo a DIN-51130



Dimensiones:

Material	AISI304
L (mm)	168
H1 (mm)	25
A (mm)	168
Tipo de reja	ranurada
Barras (mm)	15/17x20
Peso (kg)	3,32
Antideslizante (DIN-51130)	R11

